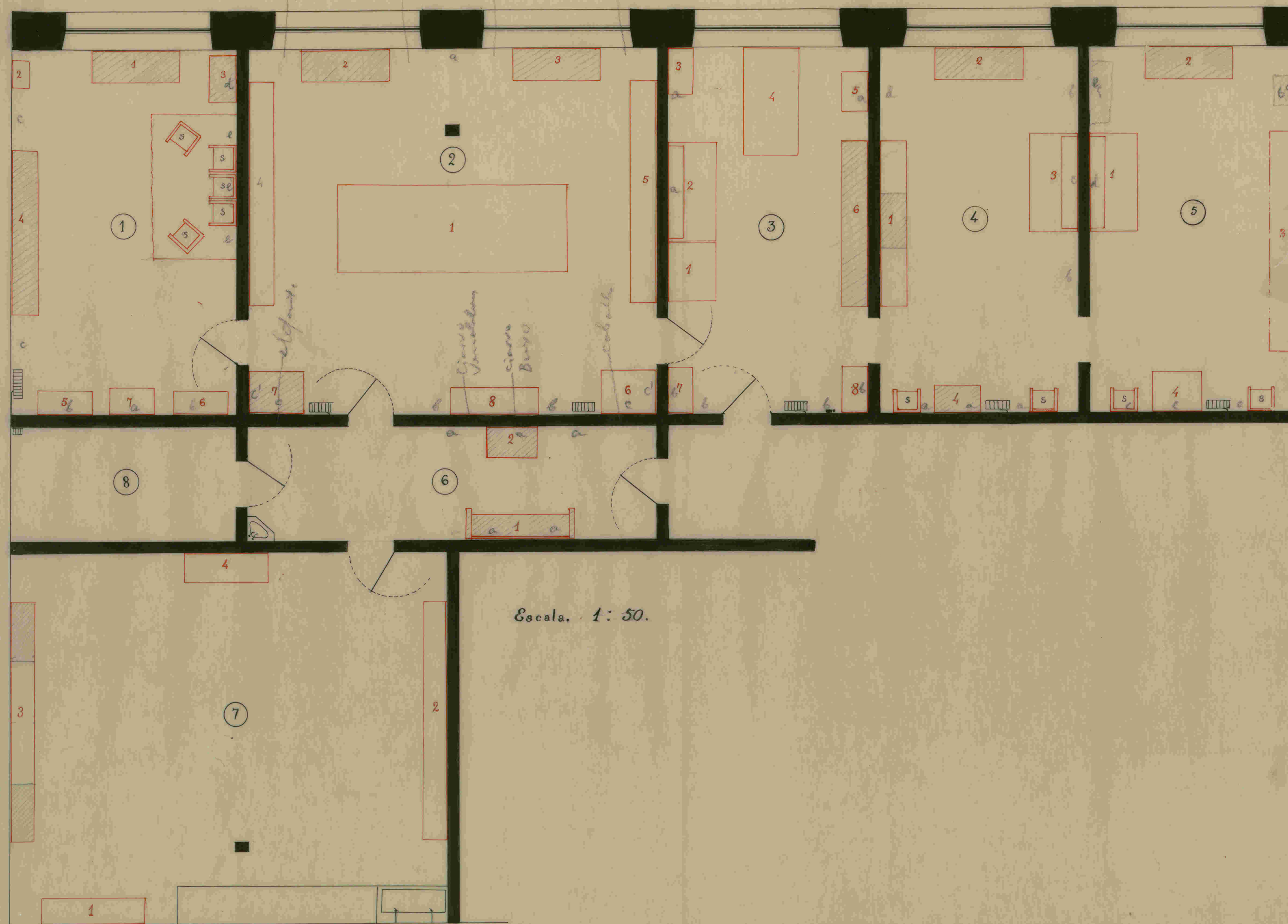


1-744



8 porta magis multilica
6. uscita esp. line

Escala. 1: 50.

1-844

ACR80D/001/0015/01

1-544



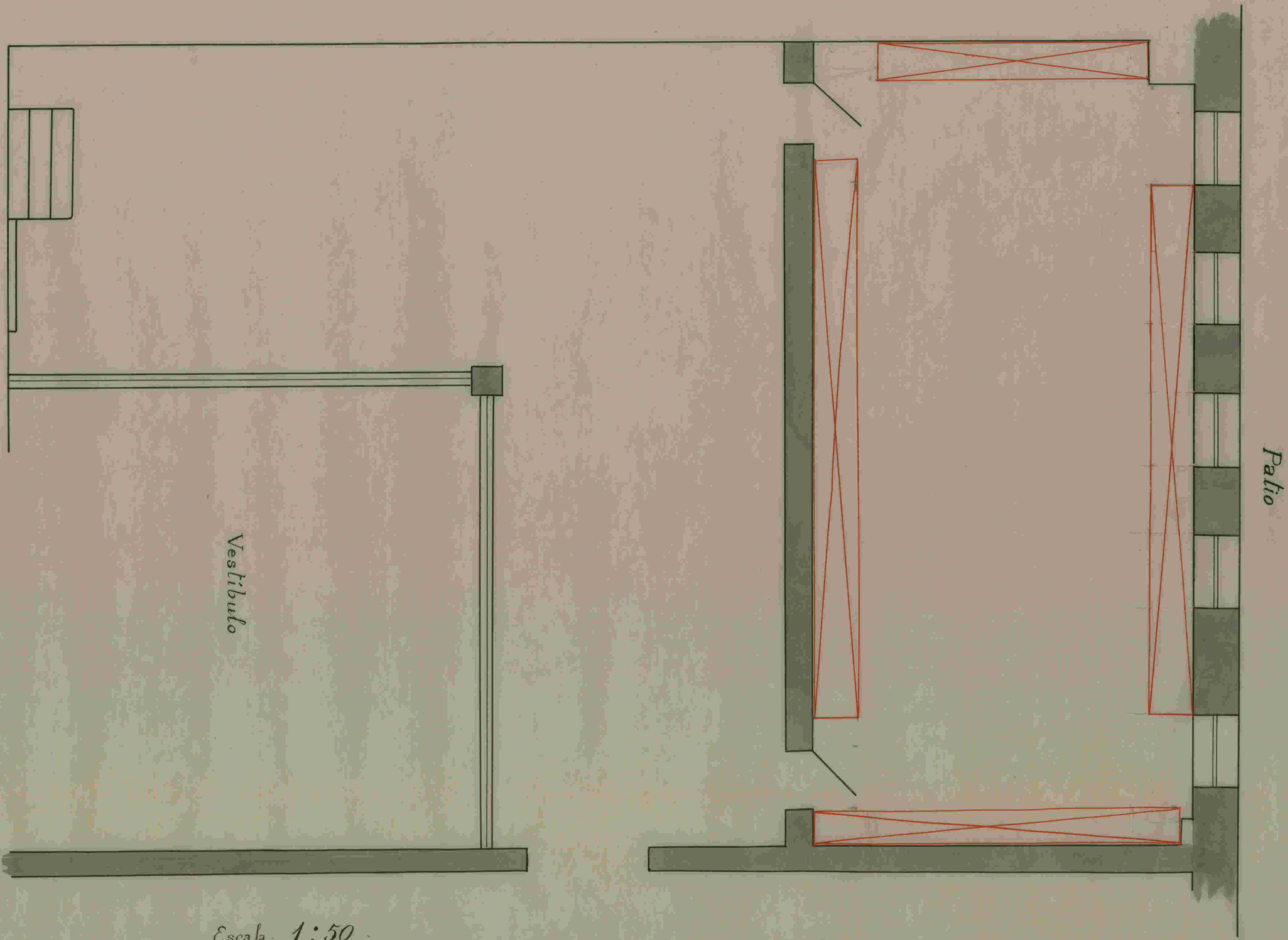
Handwritten notes in the top left corner, possibly describing the plan or providing a legend.

Escal. 1: 20.

ACN80D/004/00442/01

442-1

50/51400/1100/008154

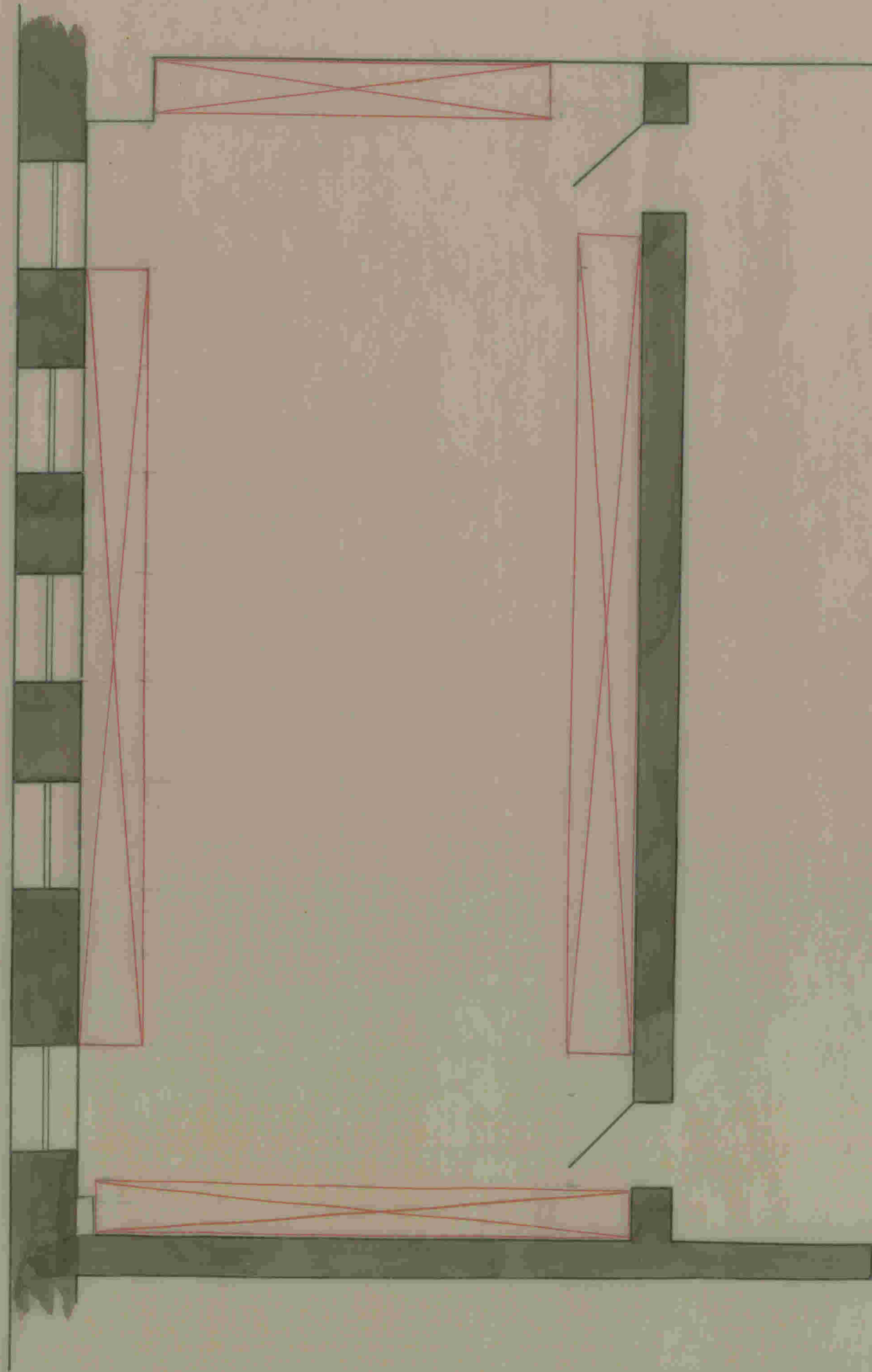


Escala 1:50

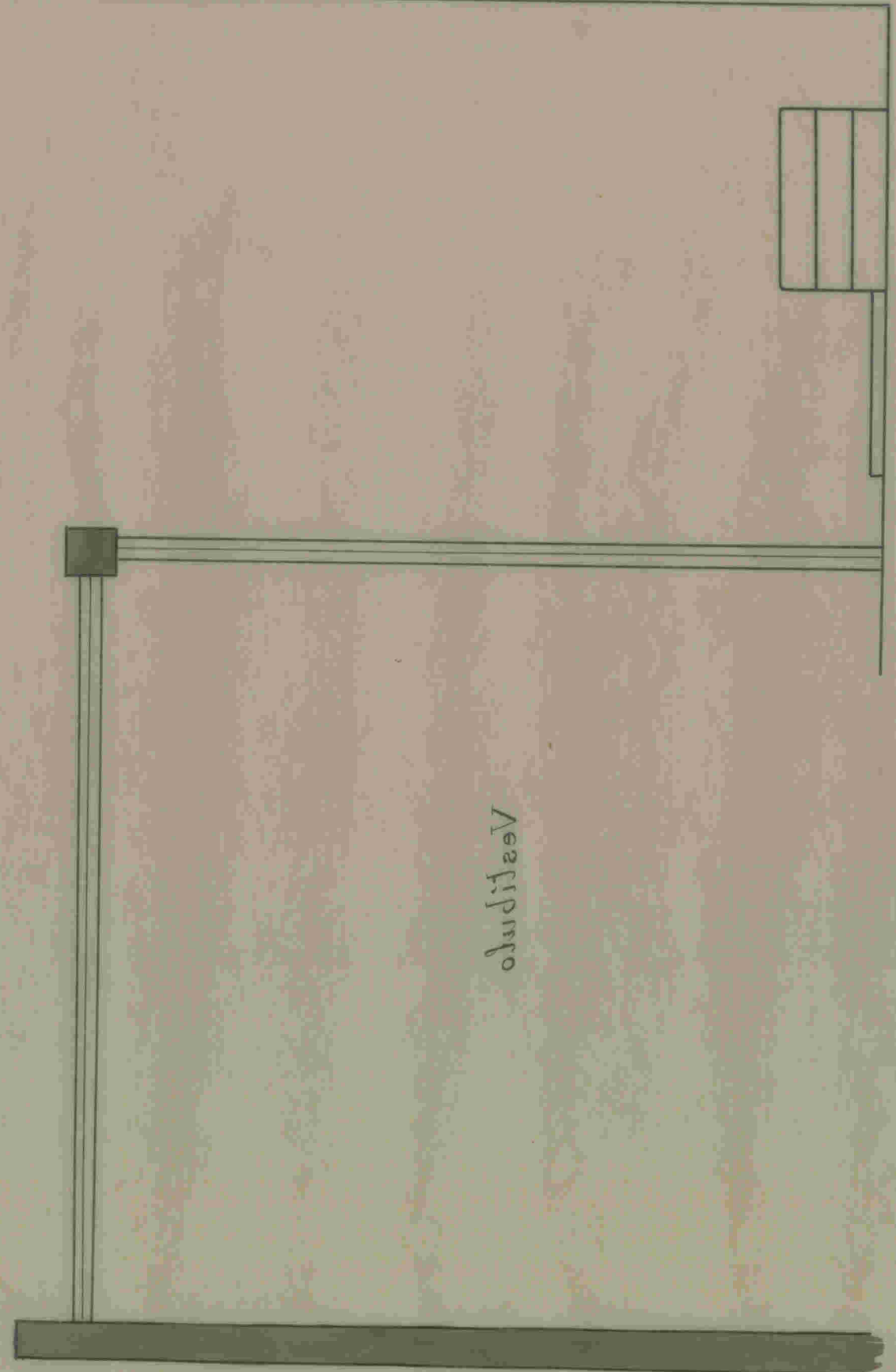


5-24-2

Patio

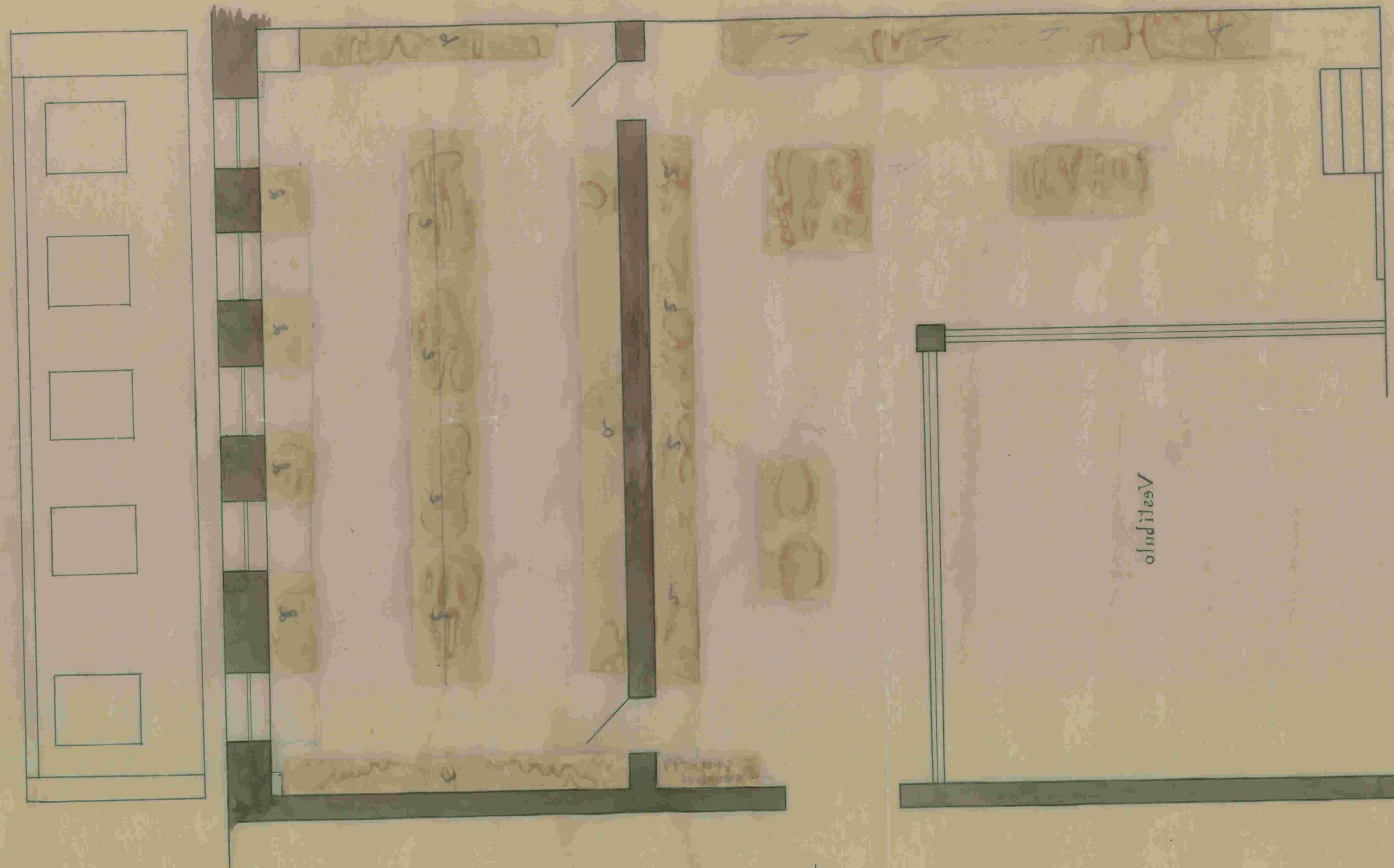


Vestibulo



Escalas 1:20

ACN80B/004/0042/02



MS-3

ACN800/004/00442/03

442-3



Obra ejecutada _____

Proyecto primitivo - - - - -

Proyecto aprobado _____

Escala 1:100

ACN80D/00H/00H5/04

Alameda

Museo de Ciencias Naturales

Calle

Calle

Calle

C

B.

Obra ejecutada

Proyecto primitivo

Proyecto aprobado

Escala 1:100

ACN80B/004/00442/04

442-4