



CATÁLOGO MONUMENTAL Y ARTÍSTICO

DE LA

PROVINCIA DE TARRAGONA

POR

RAFAEL DOMENECH

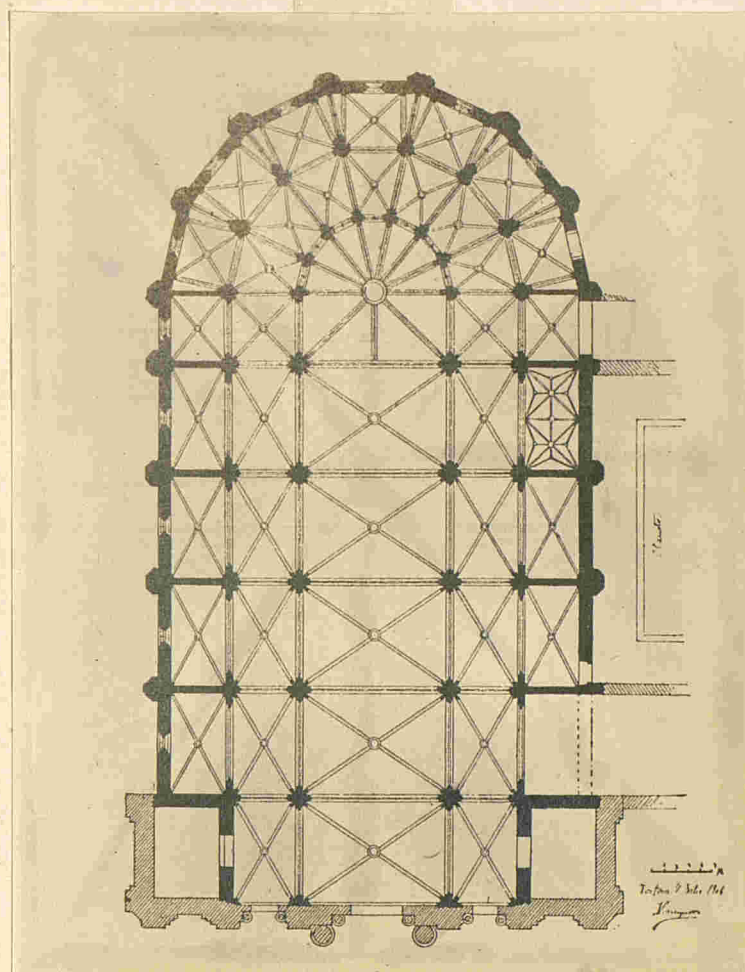
---

Tomo V.

Láminas



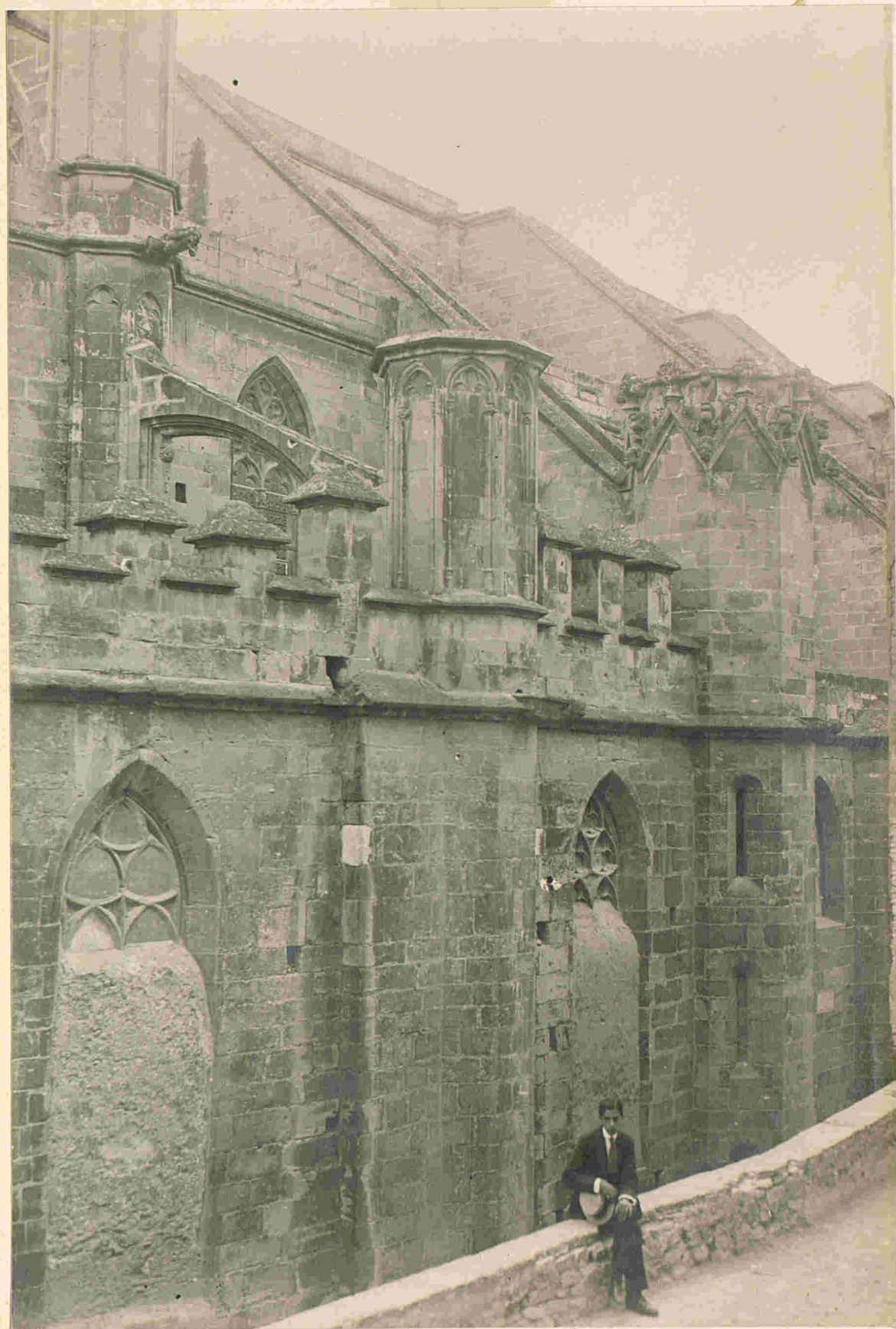
Tortosa



Planta de la CATEDRAL segun D. V. Lamperez.



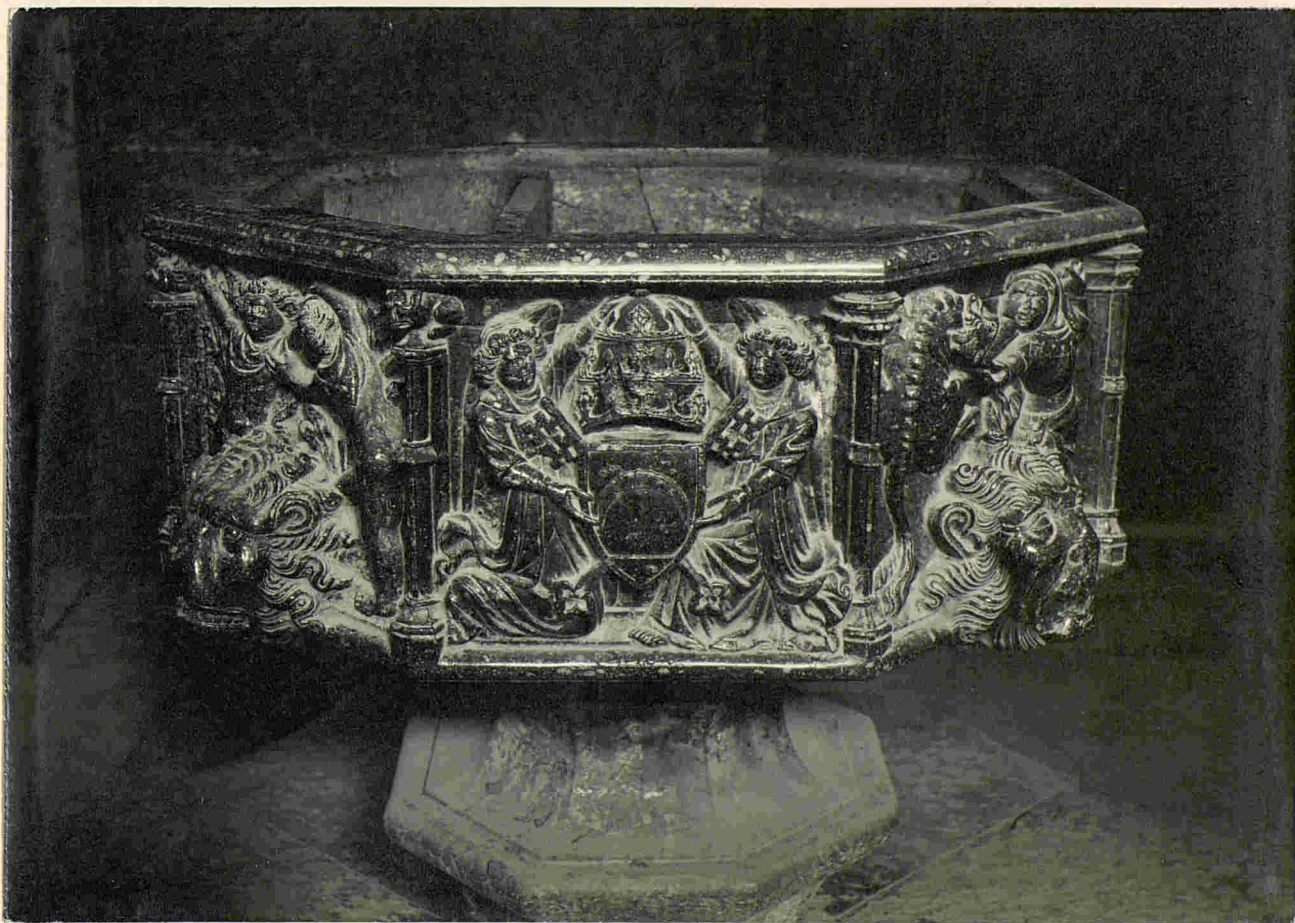
Tortosa



CATEDRAL.- Fachada lateral.



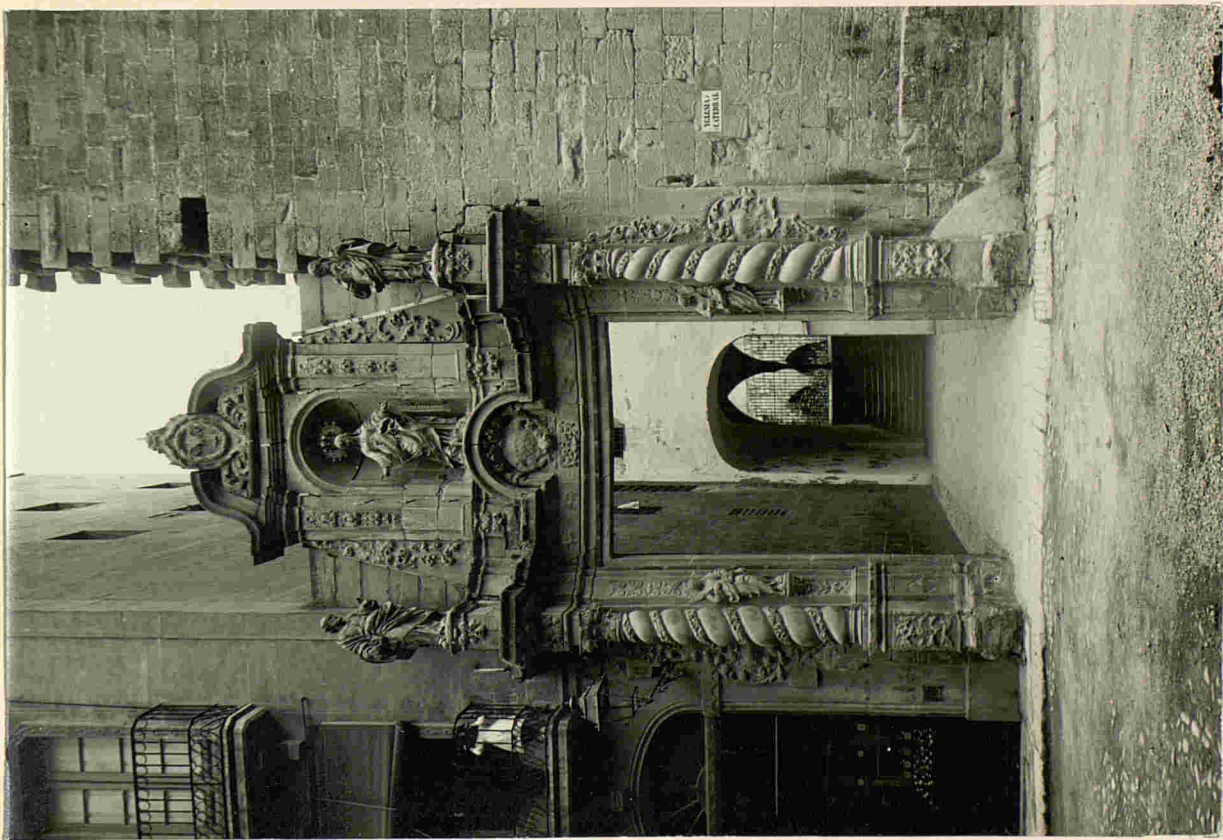
Tortosa



CATEDRAL.- Fachada principal.- Pila bautismal.



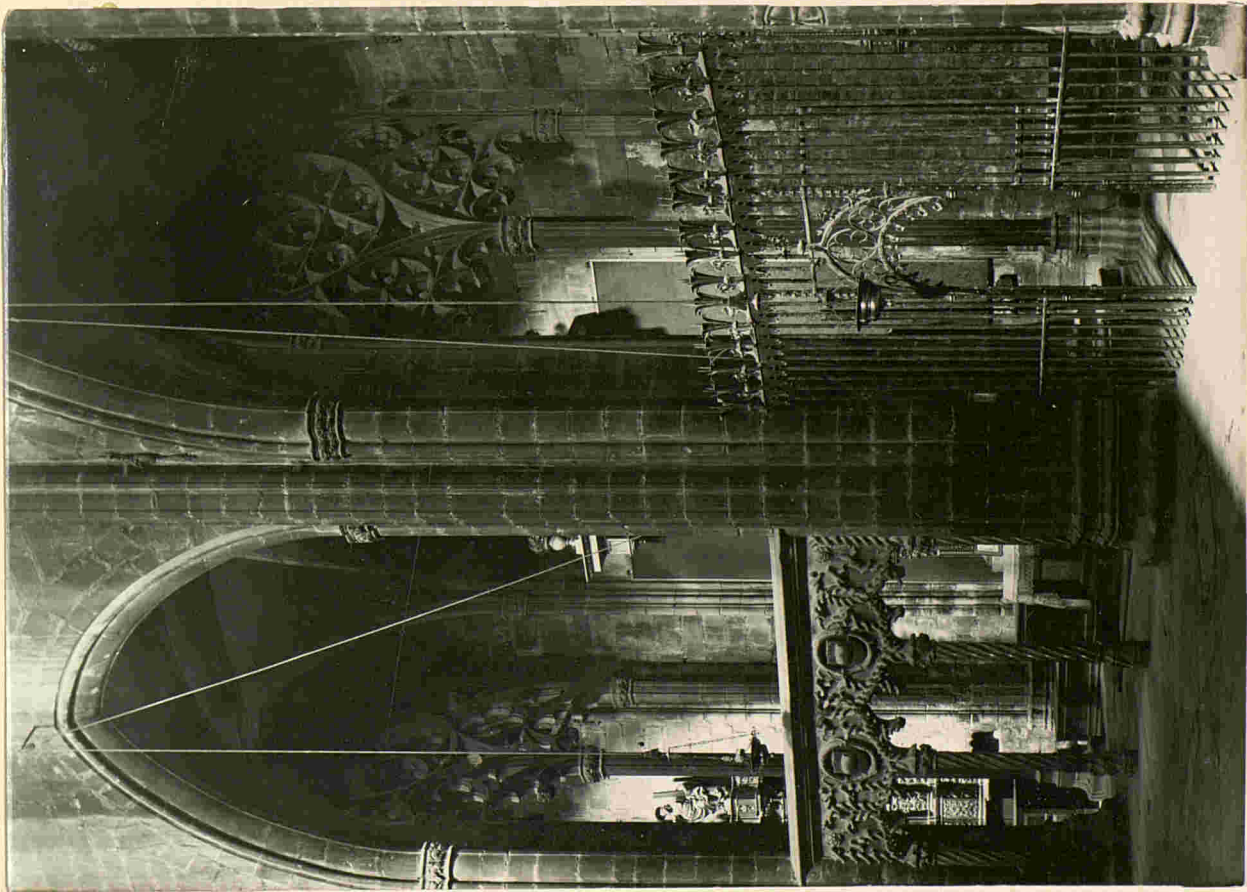
Tortosa



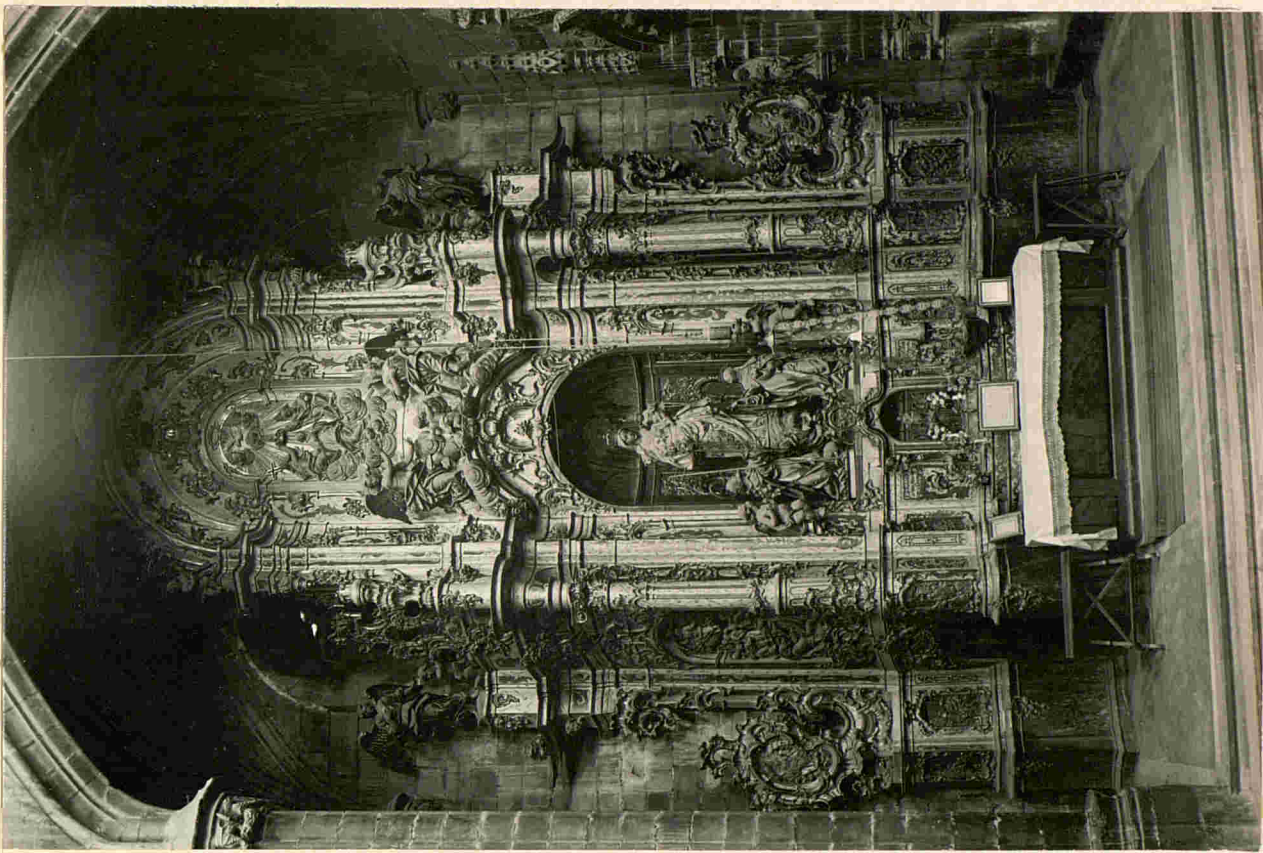
CATEDRAL.- Puerta llamada de "la Olivera".-Claustro.



Tortosa



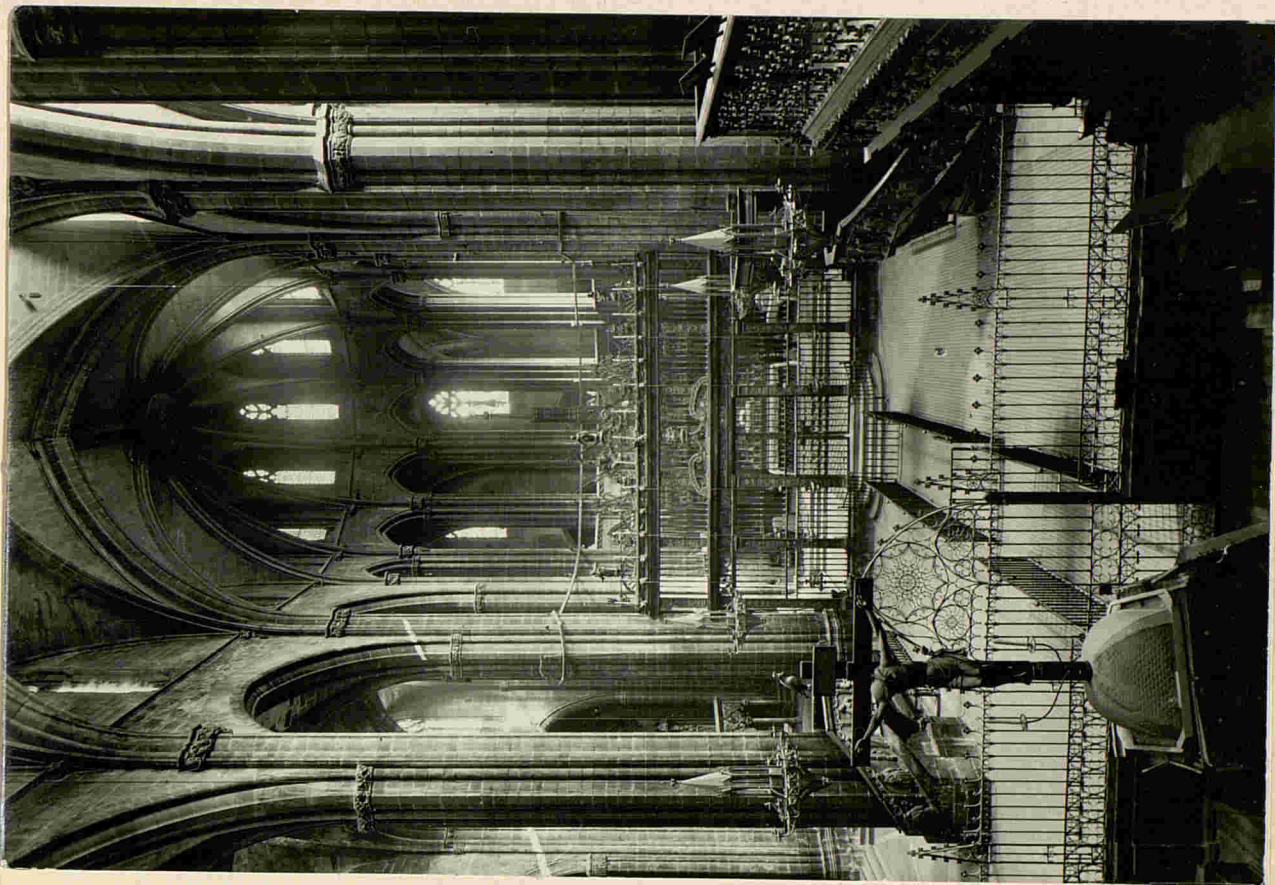
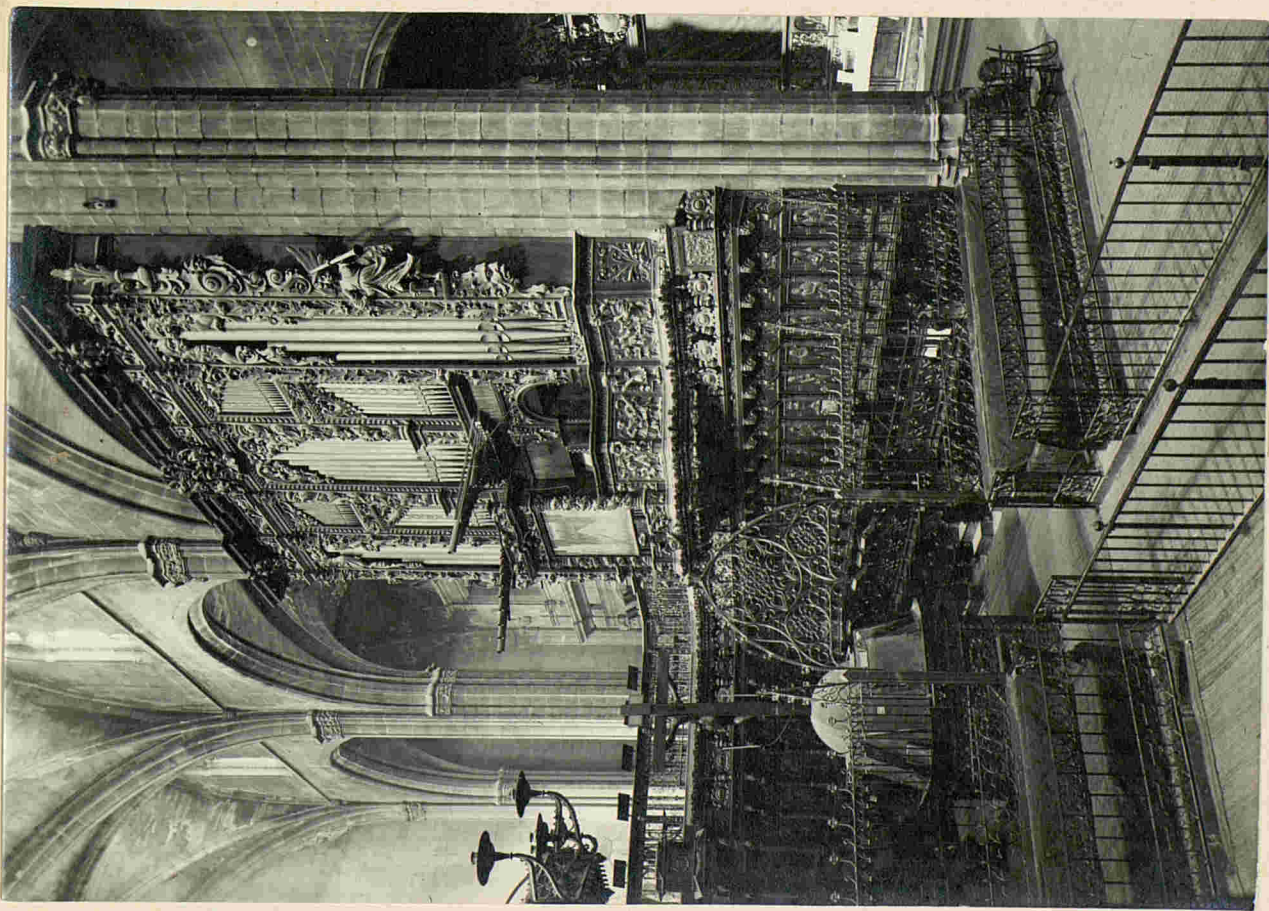
CATEDRAL.- Capillas absidiales en forma  
de segundo Deambulatorio



CATEDRAL.- Altar de Santa Rosa.



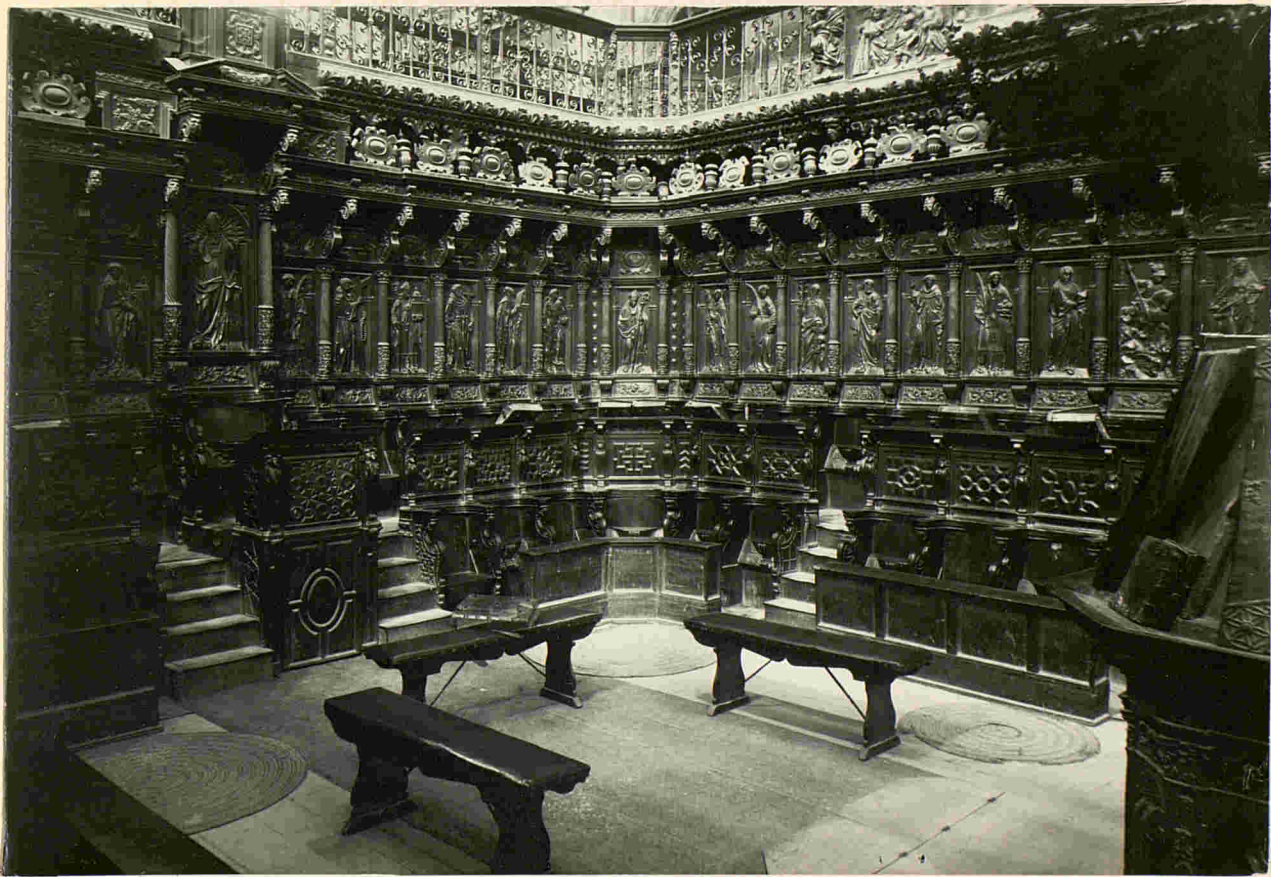
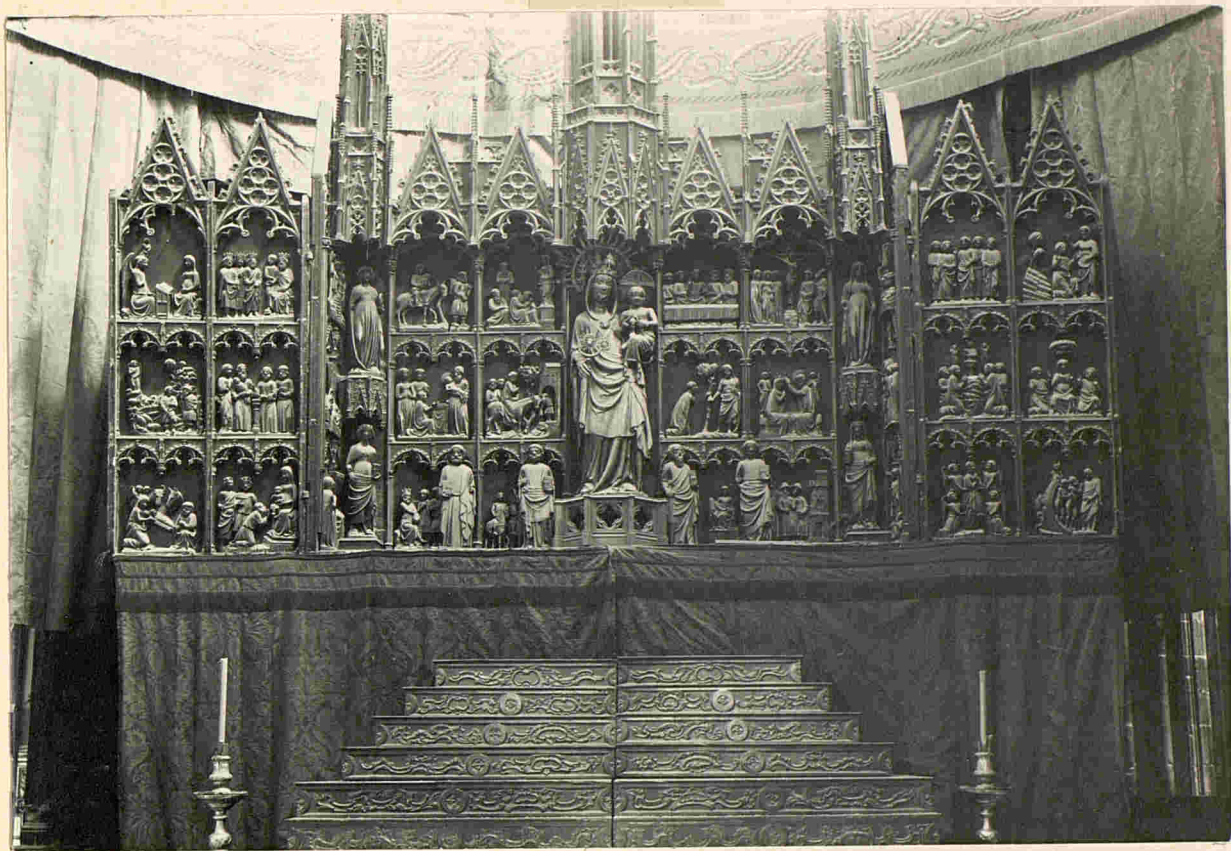
Tortosa



CATEDRAL.- Coro y organo.- Nave central y abside.



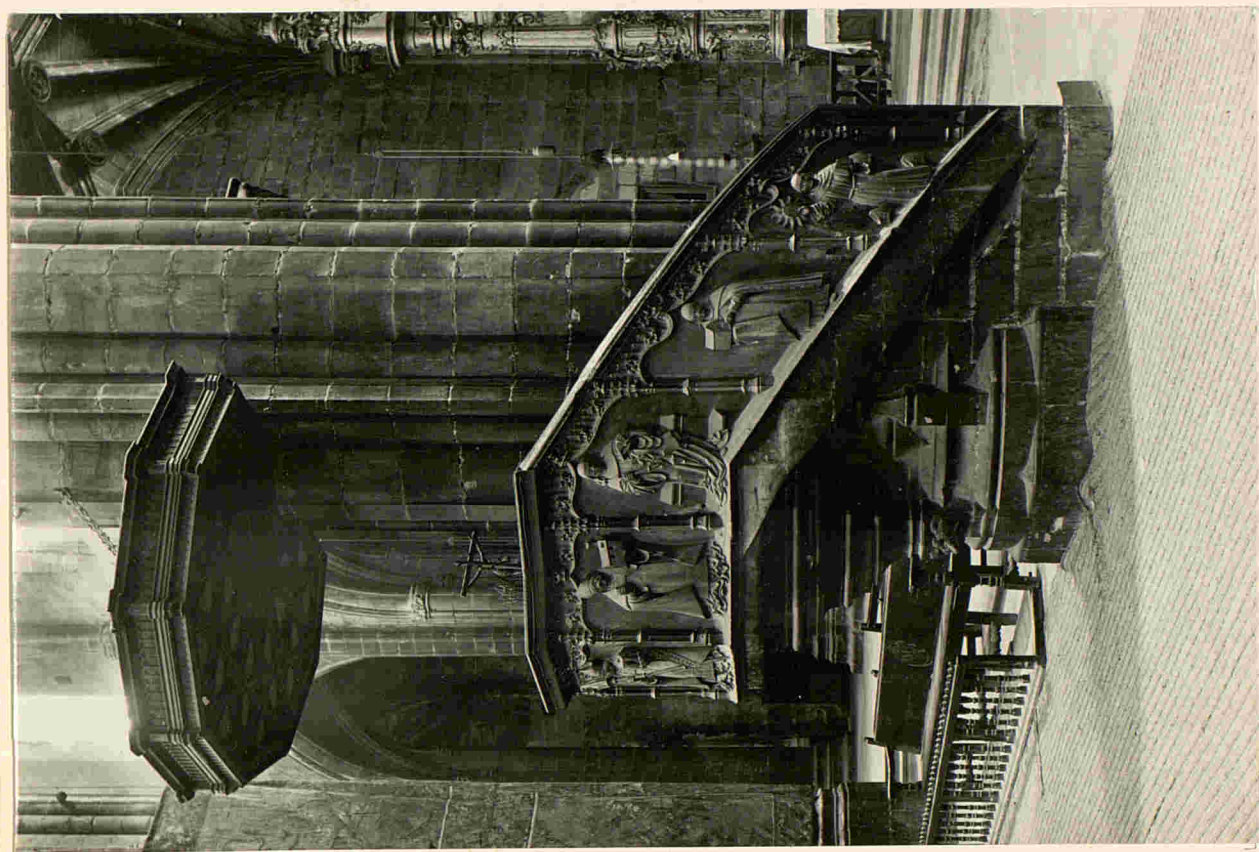
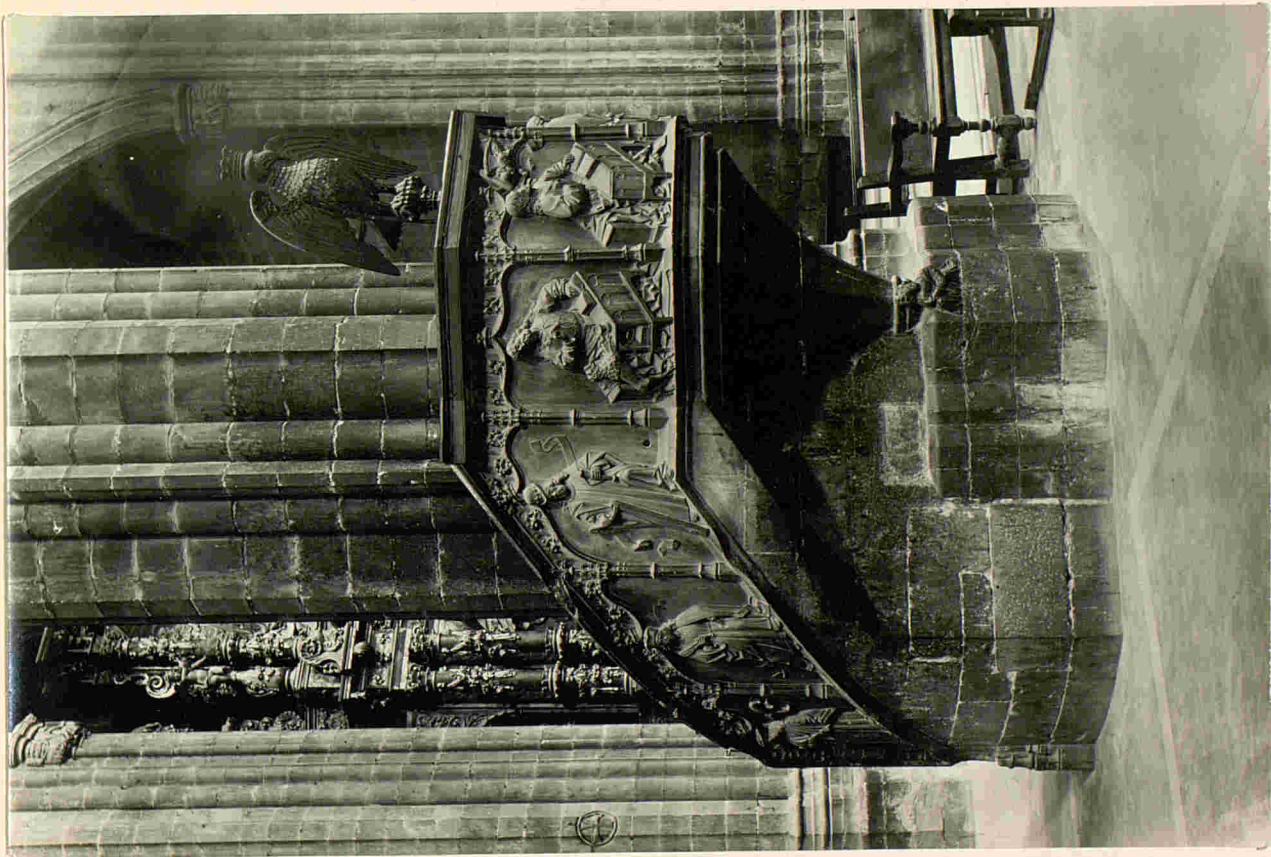
Tortosa



CATEDRAL.- Retablo del Altar Mayor.- Silleria del coro.



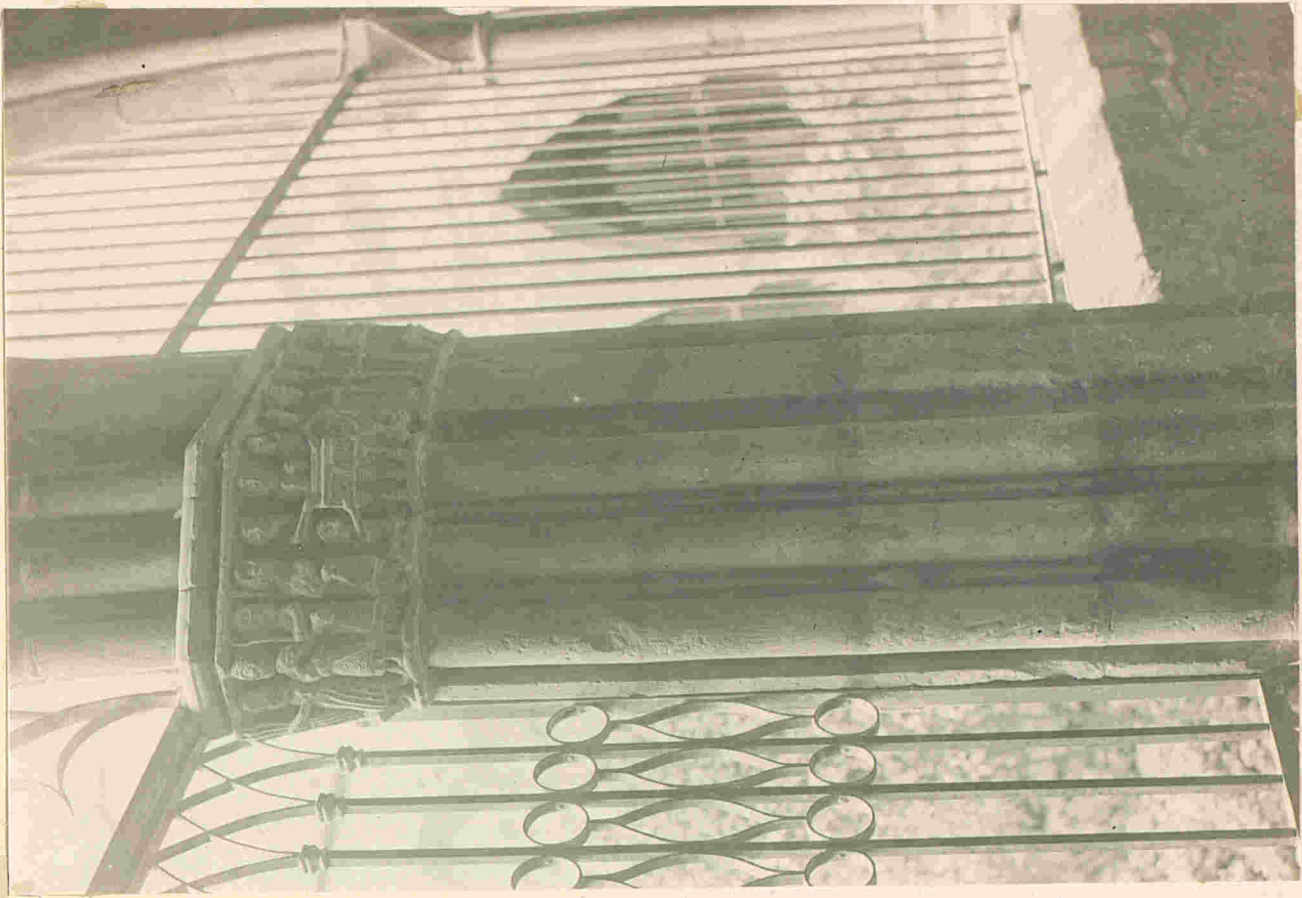
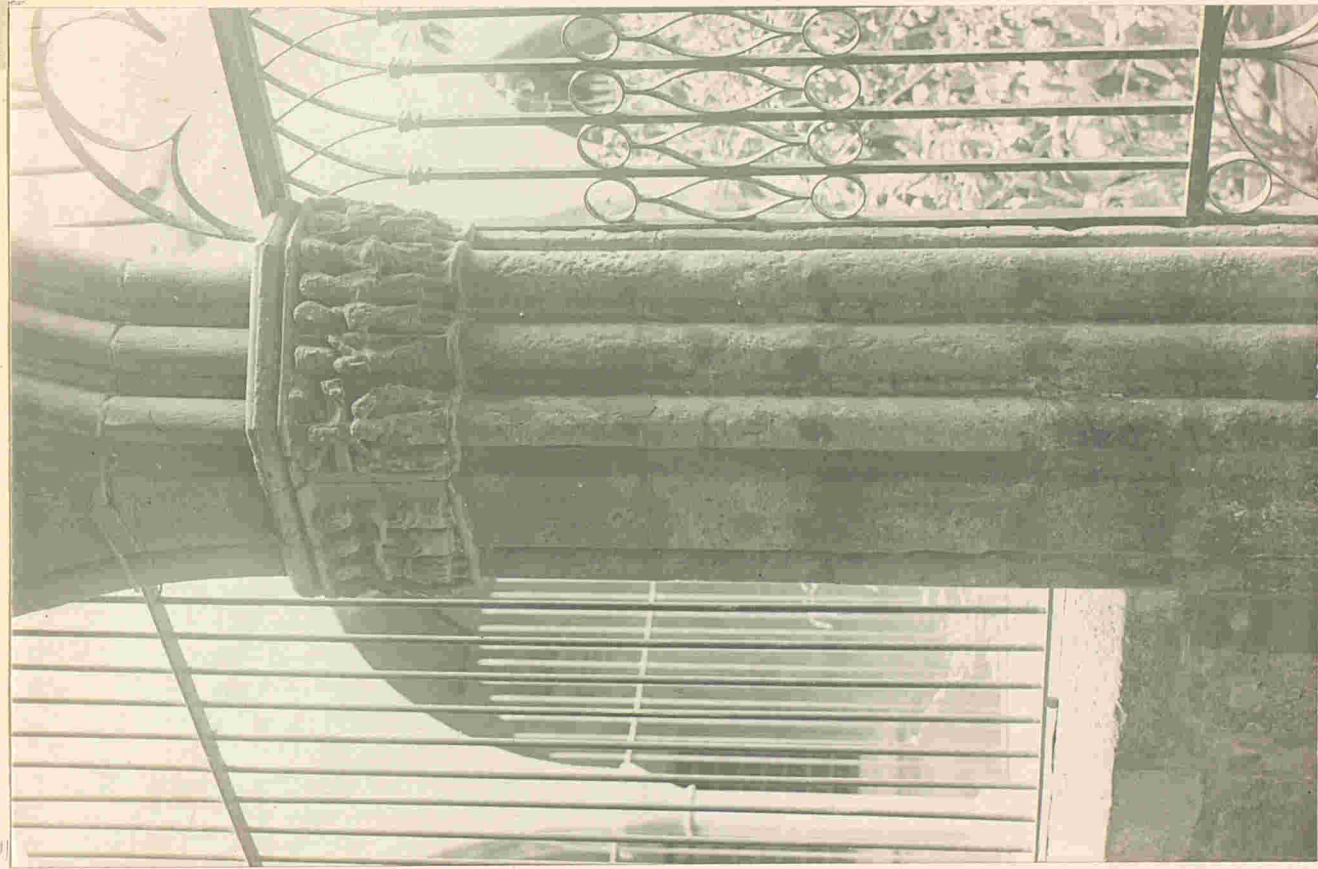
Tortosa



CATEDRAL.- Pulpitos.



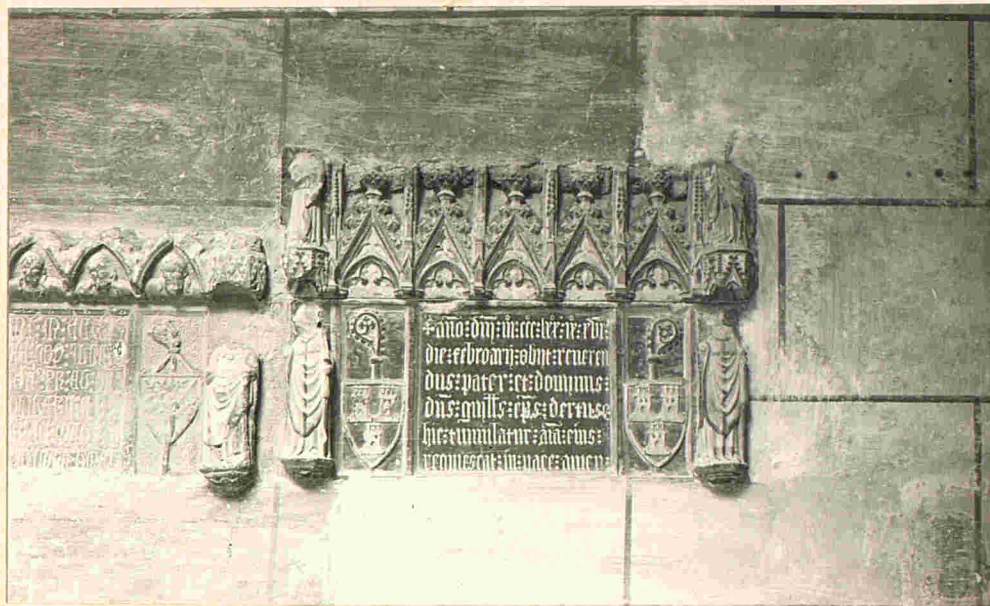
Tortosa



CATEDRAL.- Detalle de los pilares de la puerta que da acceso  
al patio del Claustro.



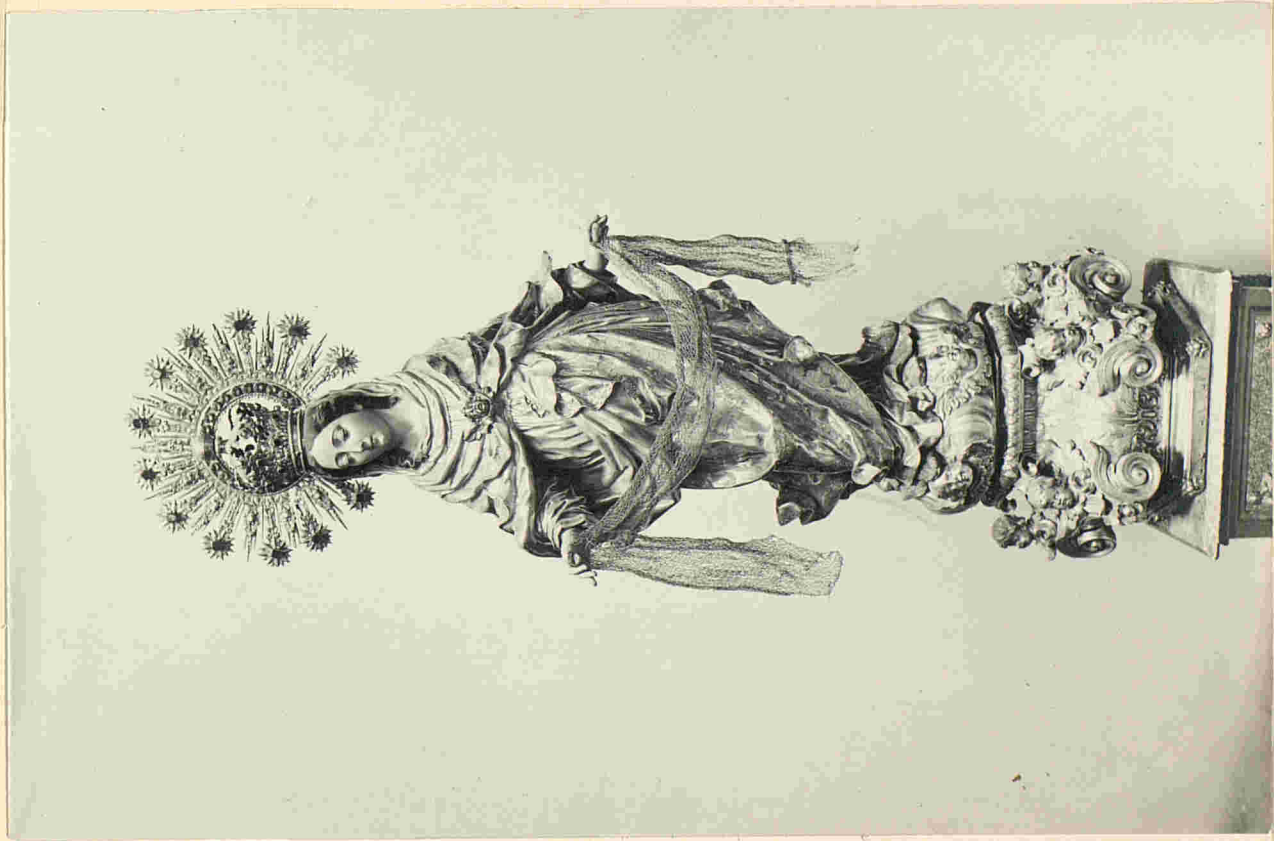
## Tortosa



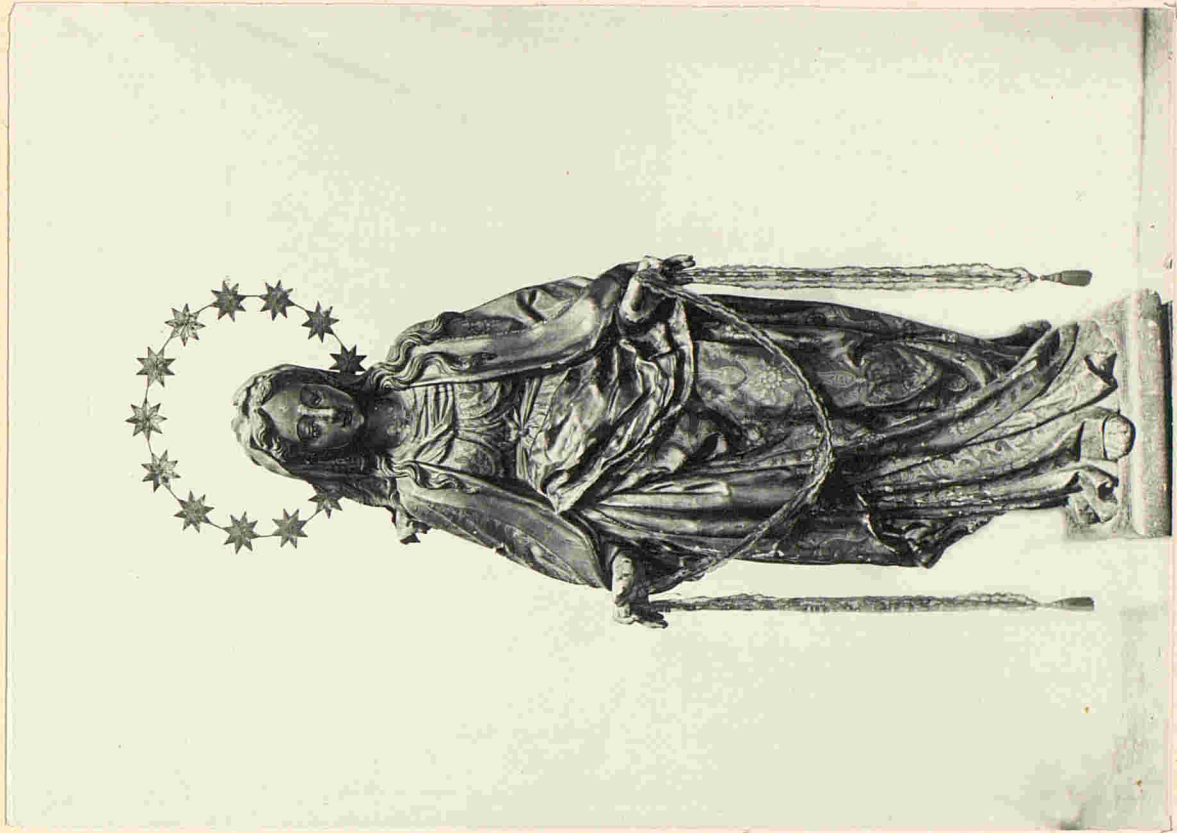
CATEDRAL,- Lapidas sepulcrales del Claustro.



Tortosa



CATEDRAL.- La Virgen de la Cinta; (imagen de plata)



CATEDRAL.- La Virgen de la Cinta; (imagen de talla).



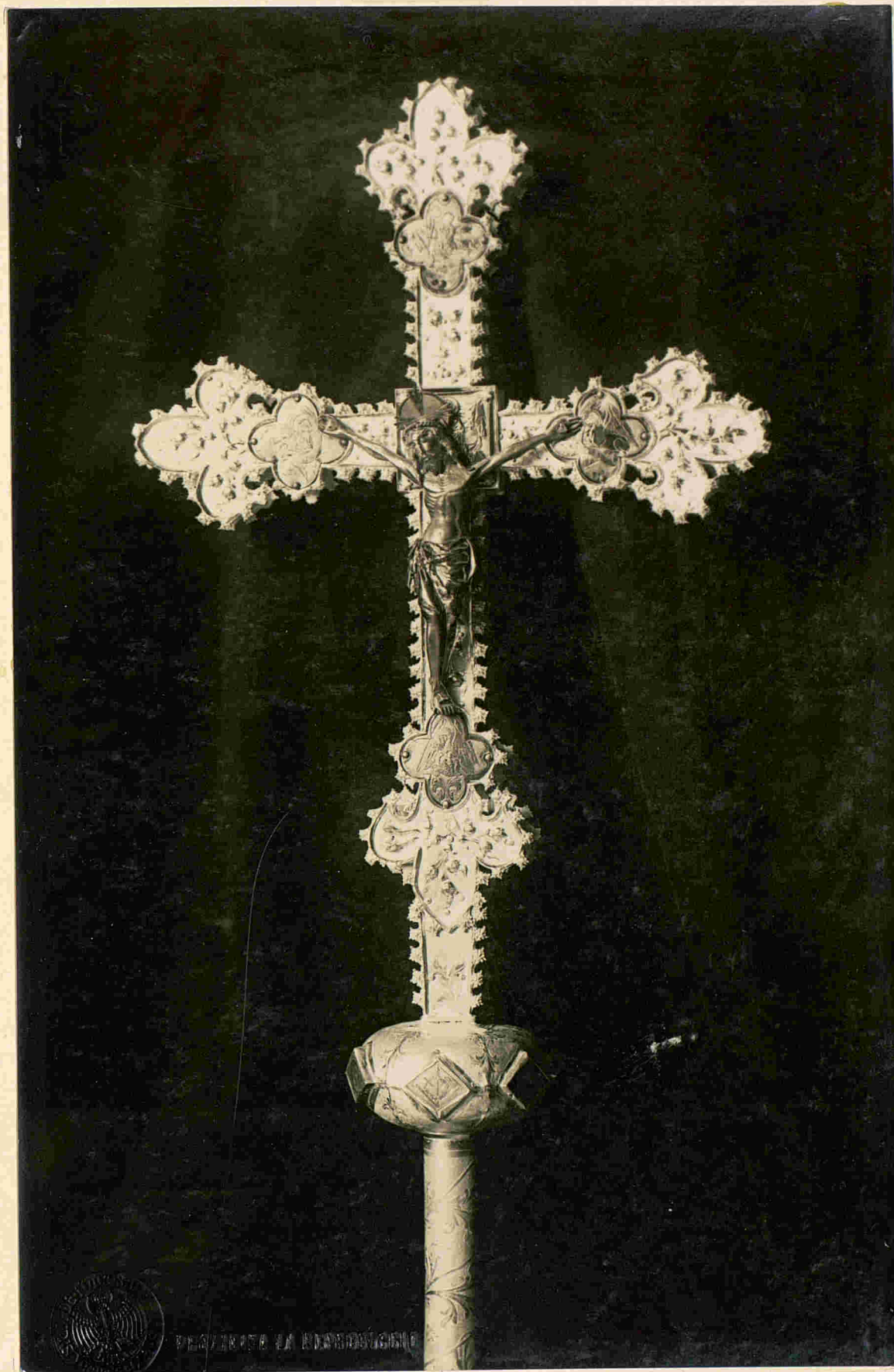
Tortosa



Catedral. - Caliz del Papa Luna.



Tortosa



CATEDRAL.- Cruz parroquial con esmaltes, del siglo XV



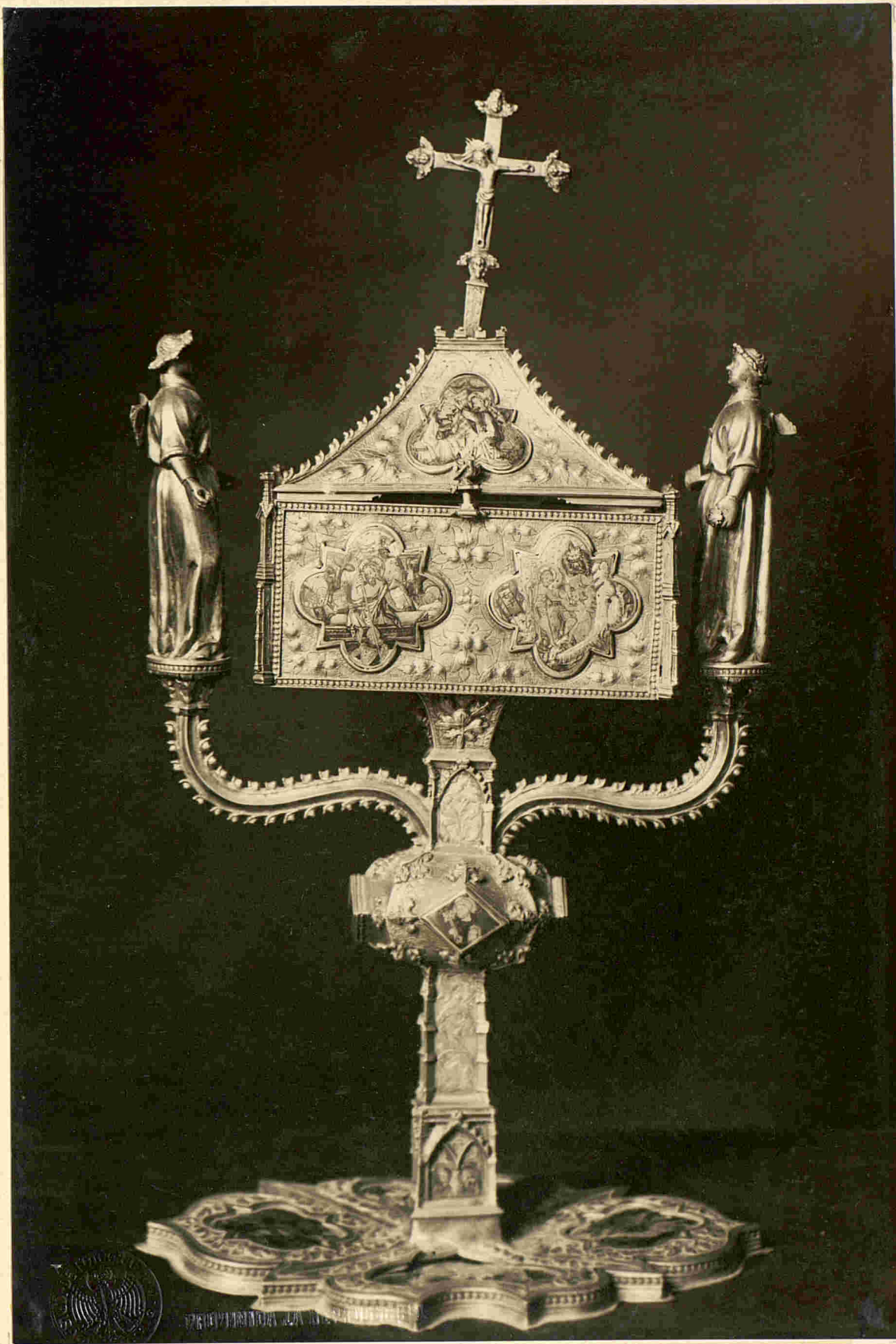
Tortosa



CATEDRAL.- COPON de plata con esmaltes



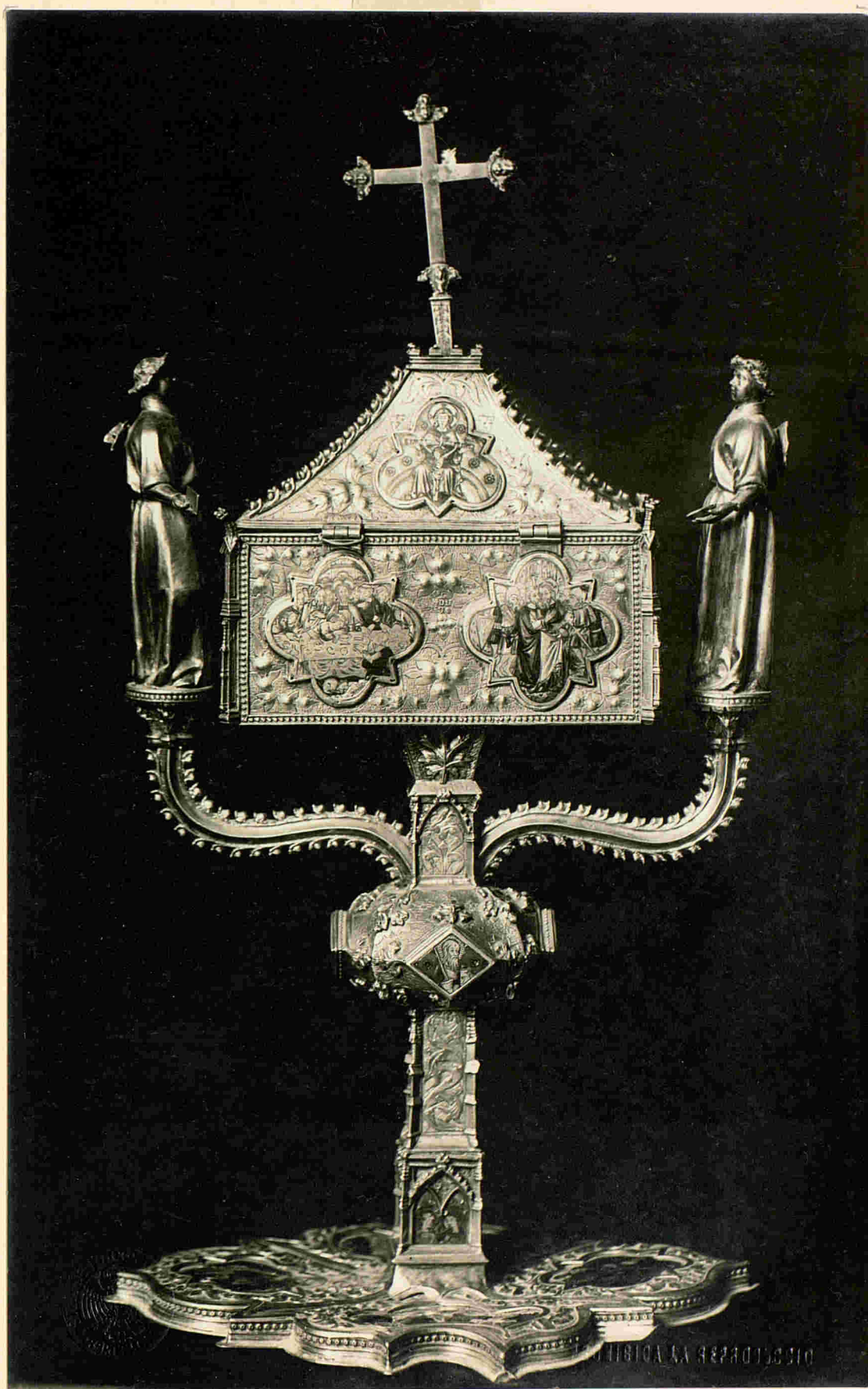
Tortosa



CATEDRAL. - Copon de plata con esmaltes; siglos XV al  
y XVI. (Anverso).



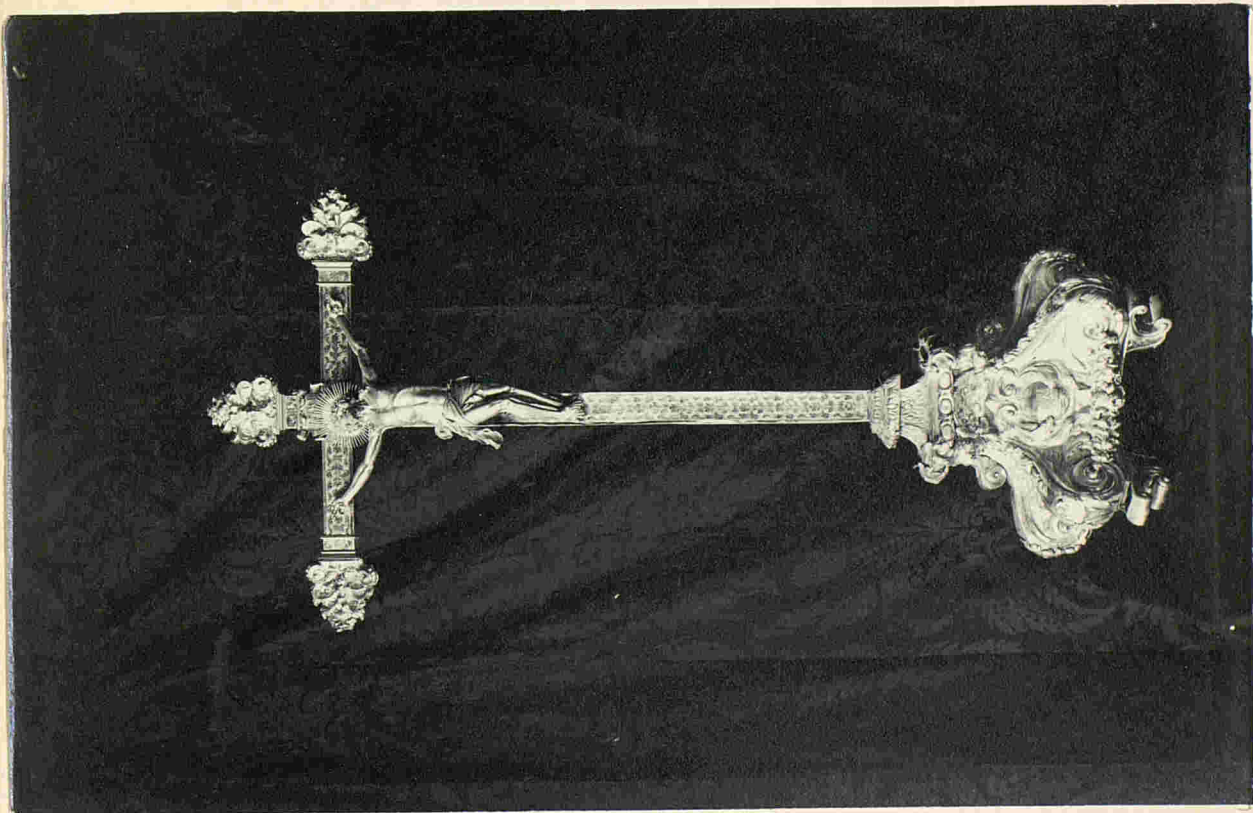
Tortosa



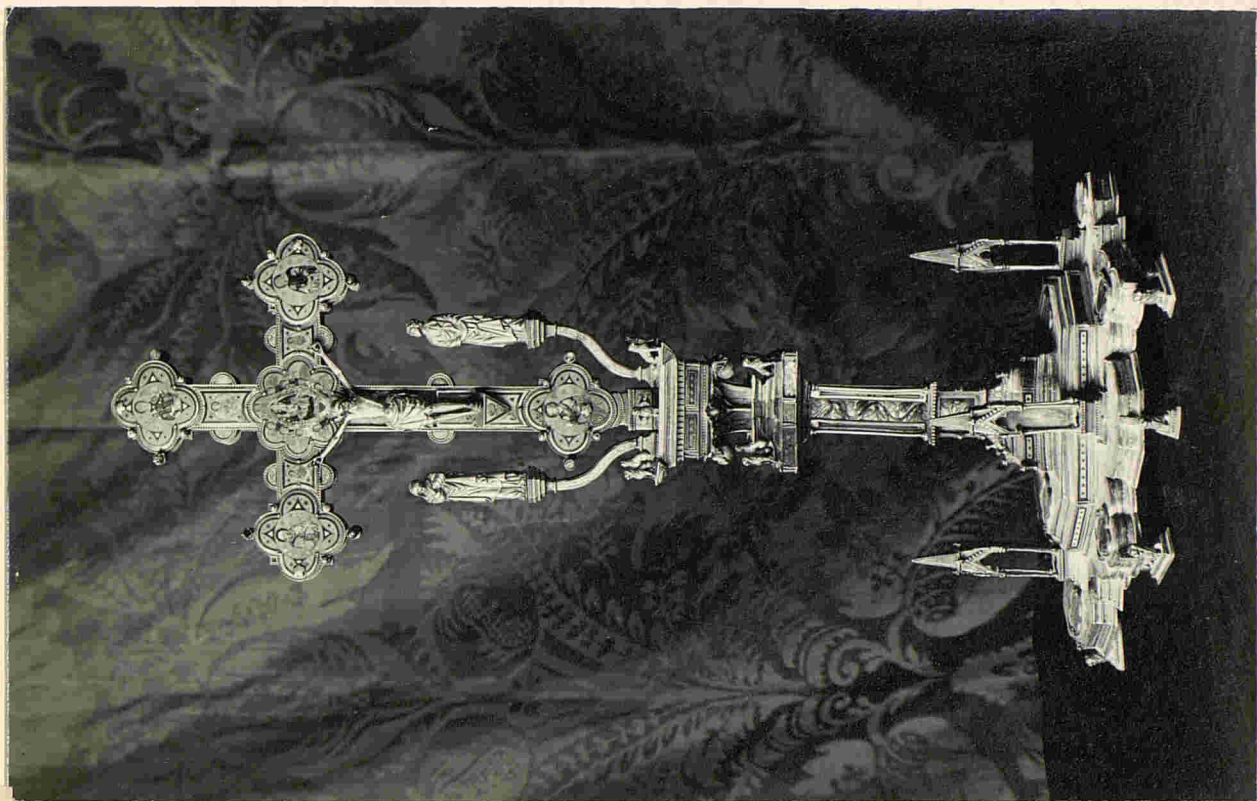
CATEDRAL. - Copon con esmaltes ( reverso ).



Tortosa



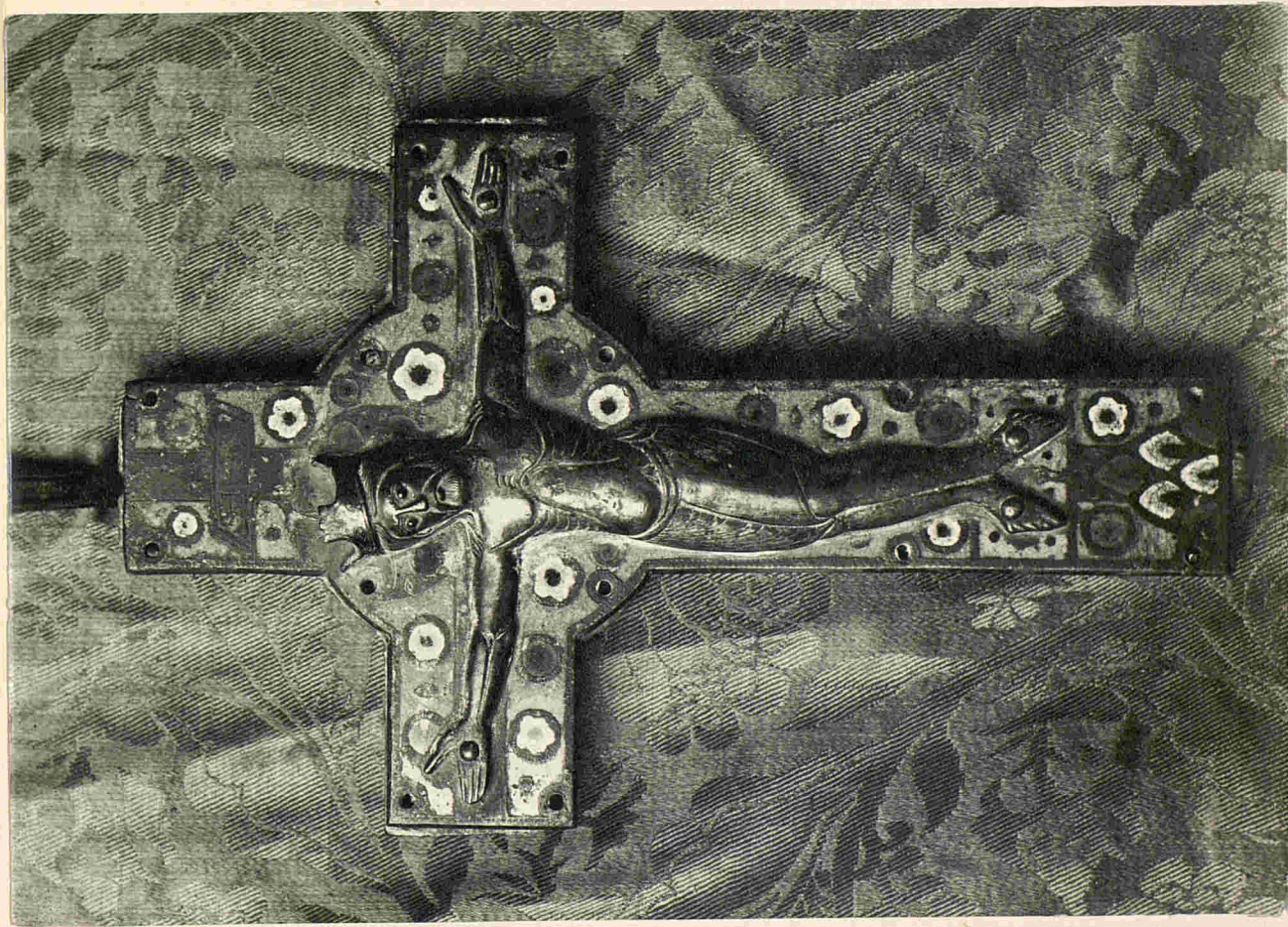
CATEDRAL.- Cruz de plata del siglo XVIII.



Catedral.- Cruz con esmaltes; del siglo XV al XVI.



Tortosa



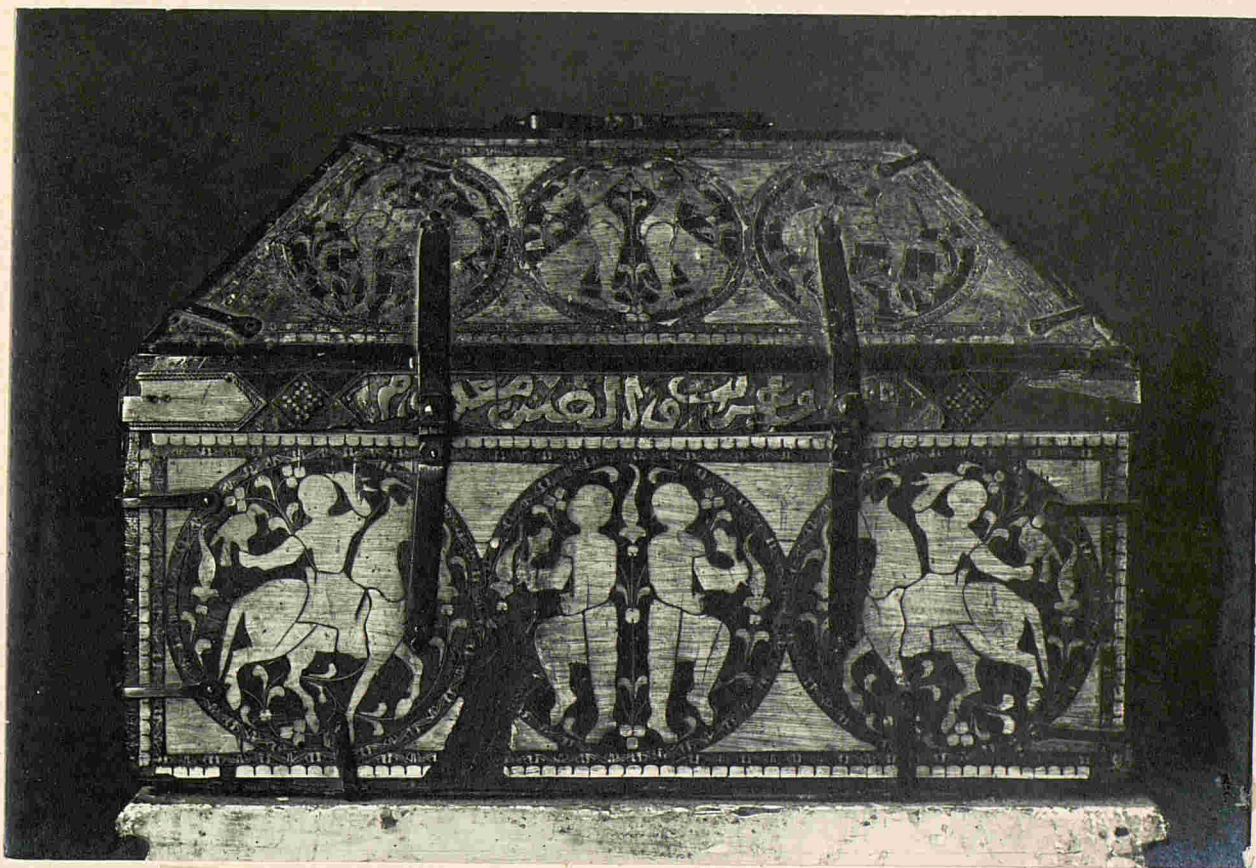
Cristo en cobre esmaltado de los siglos XII al XIII



CATEDRAL.- Ntra. de la Estrella; (Retablo Mayor).



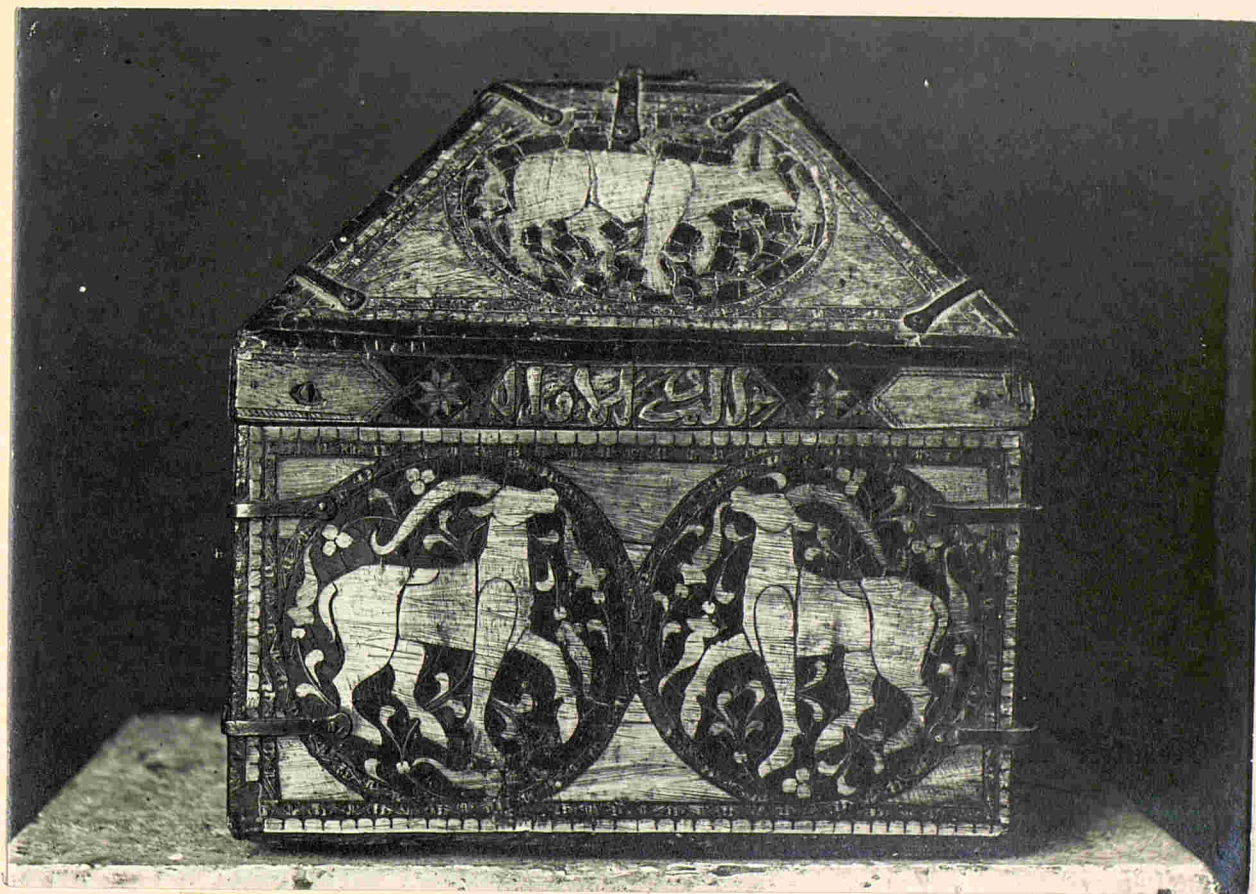
Tortosa



Catedral.- Arquilla con incrustaciones de hueso.  
( Anverso y reverso ).



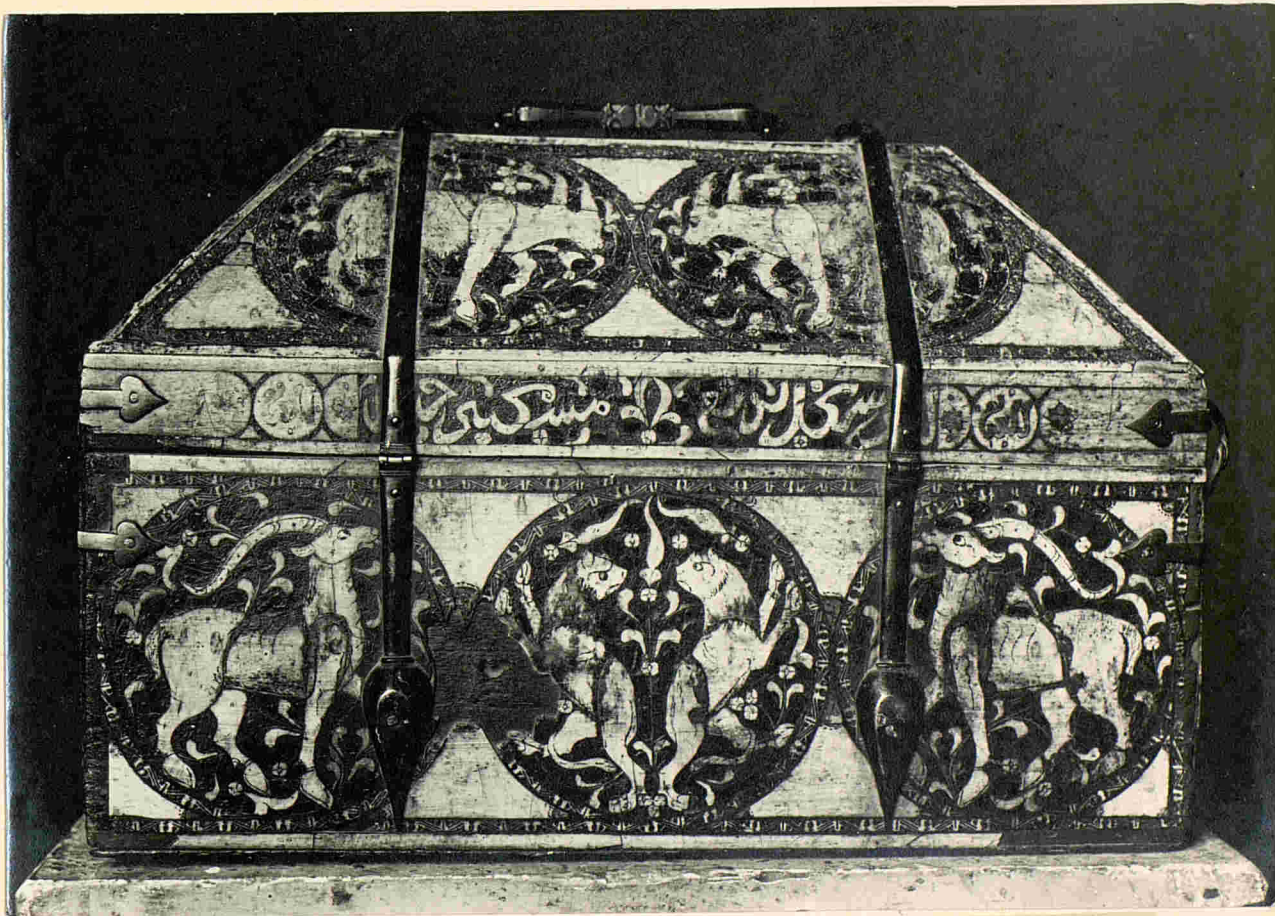
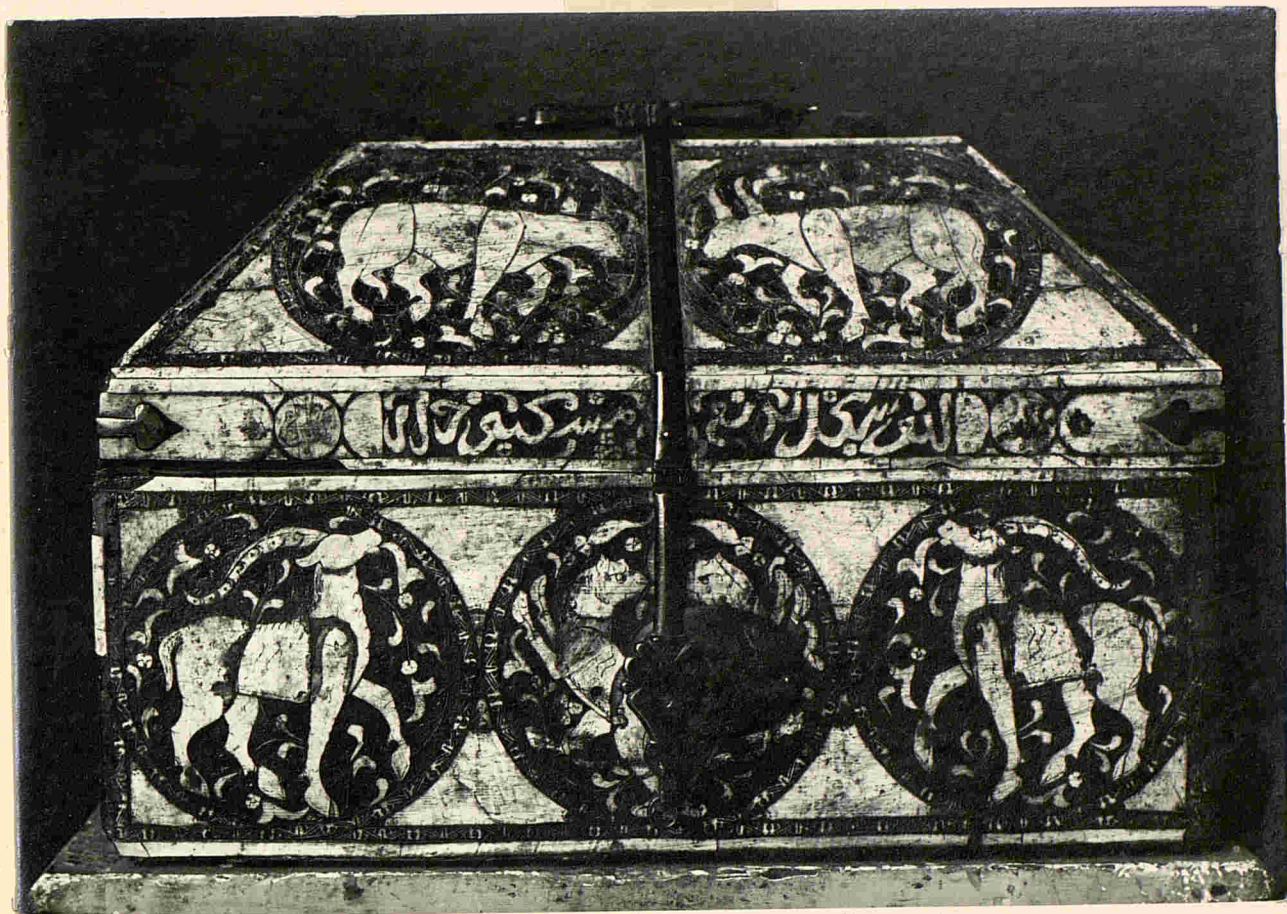
Tortosa



CATEDRAL.- Costados de la arquilla anterior.



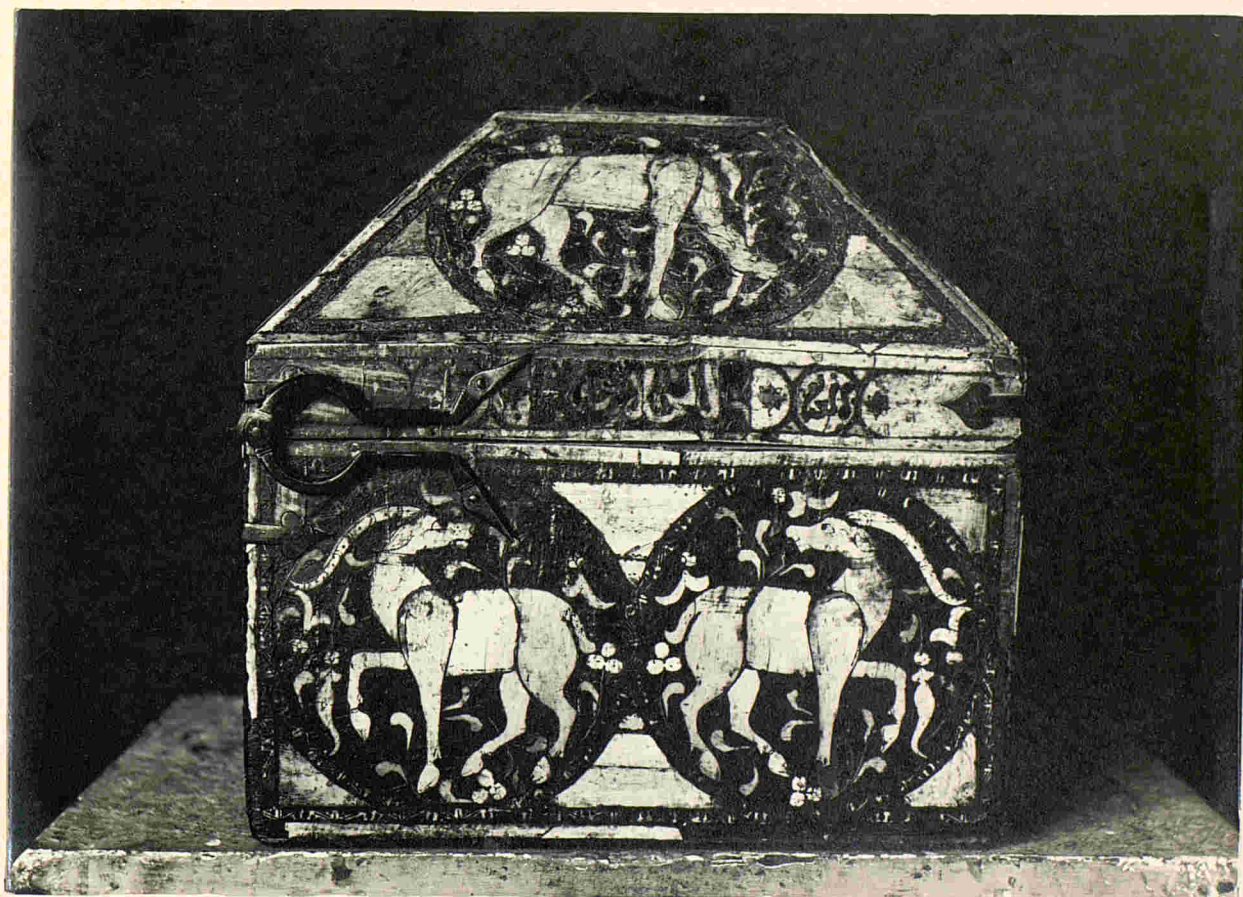
Tortosa



CATEDRAL.- Argilla con incrustaciones de hueso.  
( Anverso y reverso ).



Tortosa



CATEDRAL.- Costados de la arquilla anterior.



Tortosa



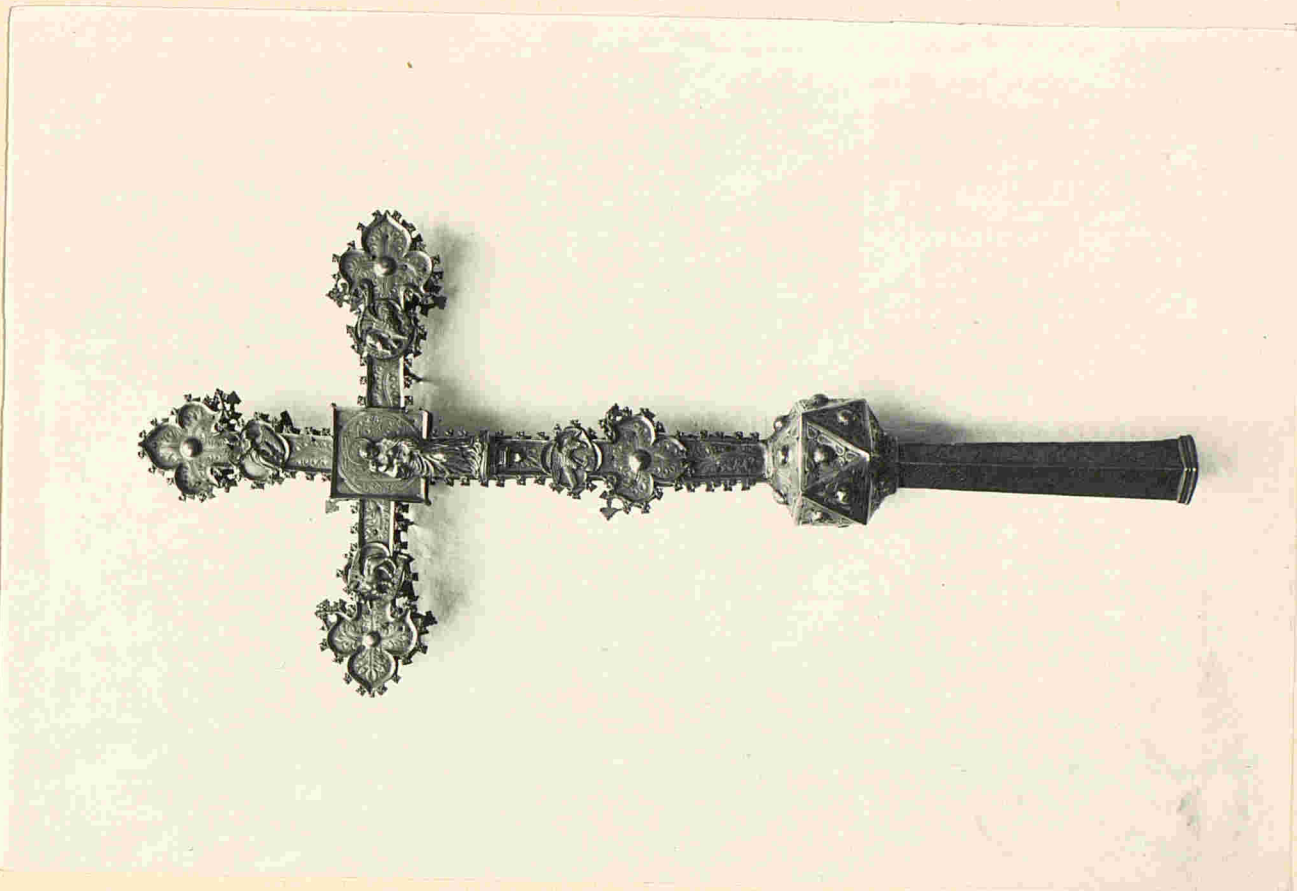
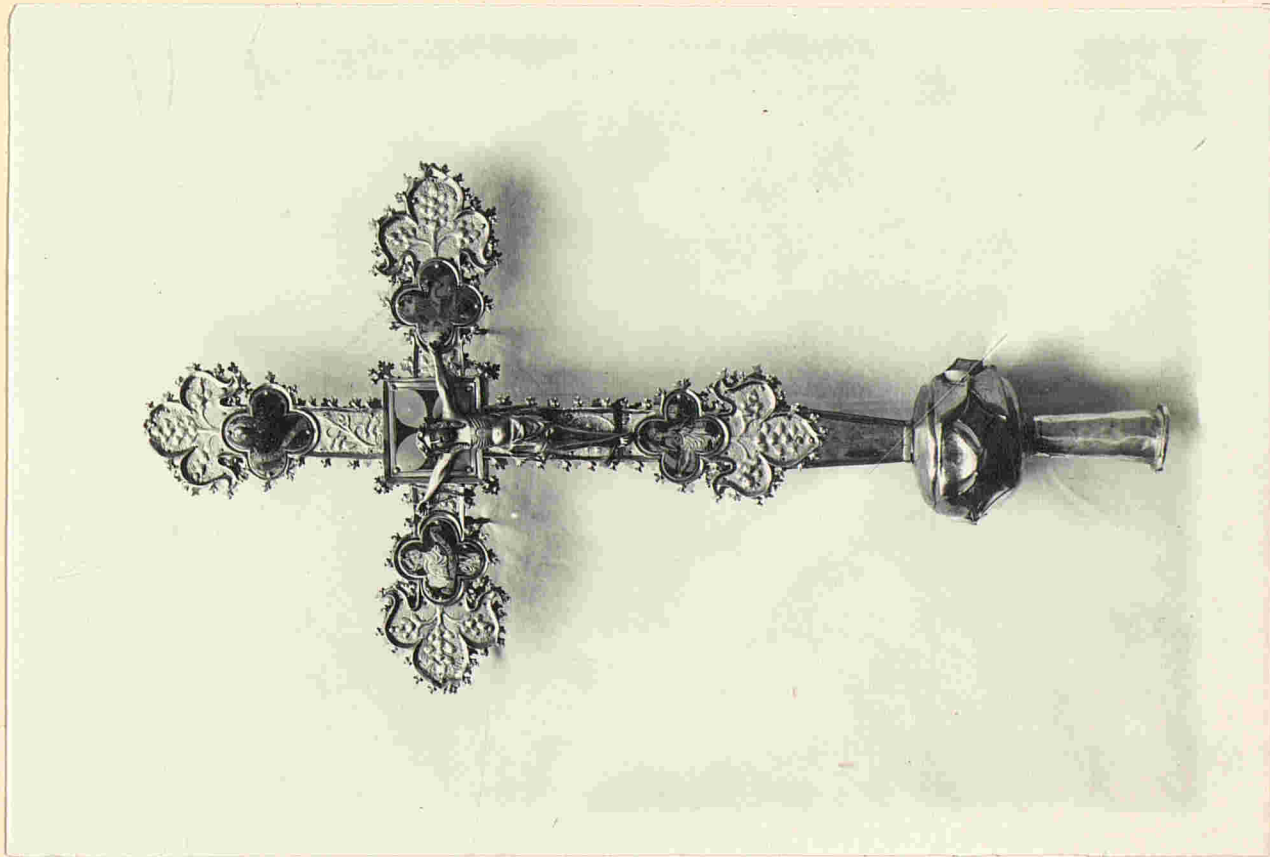
CONVENTO de SANTA CLARA.- Claustro.



CATEDRAL.- Misal de San Rufo.



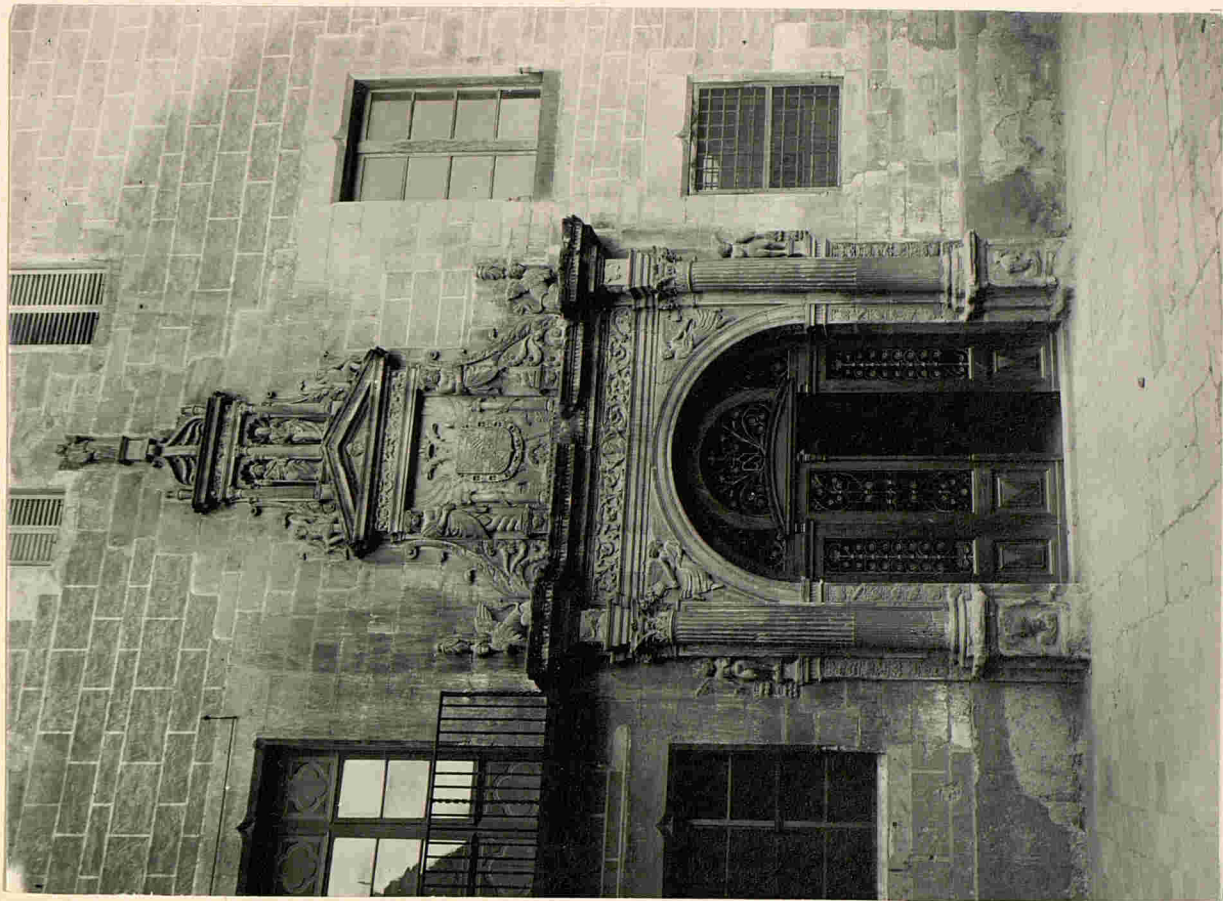
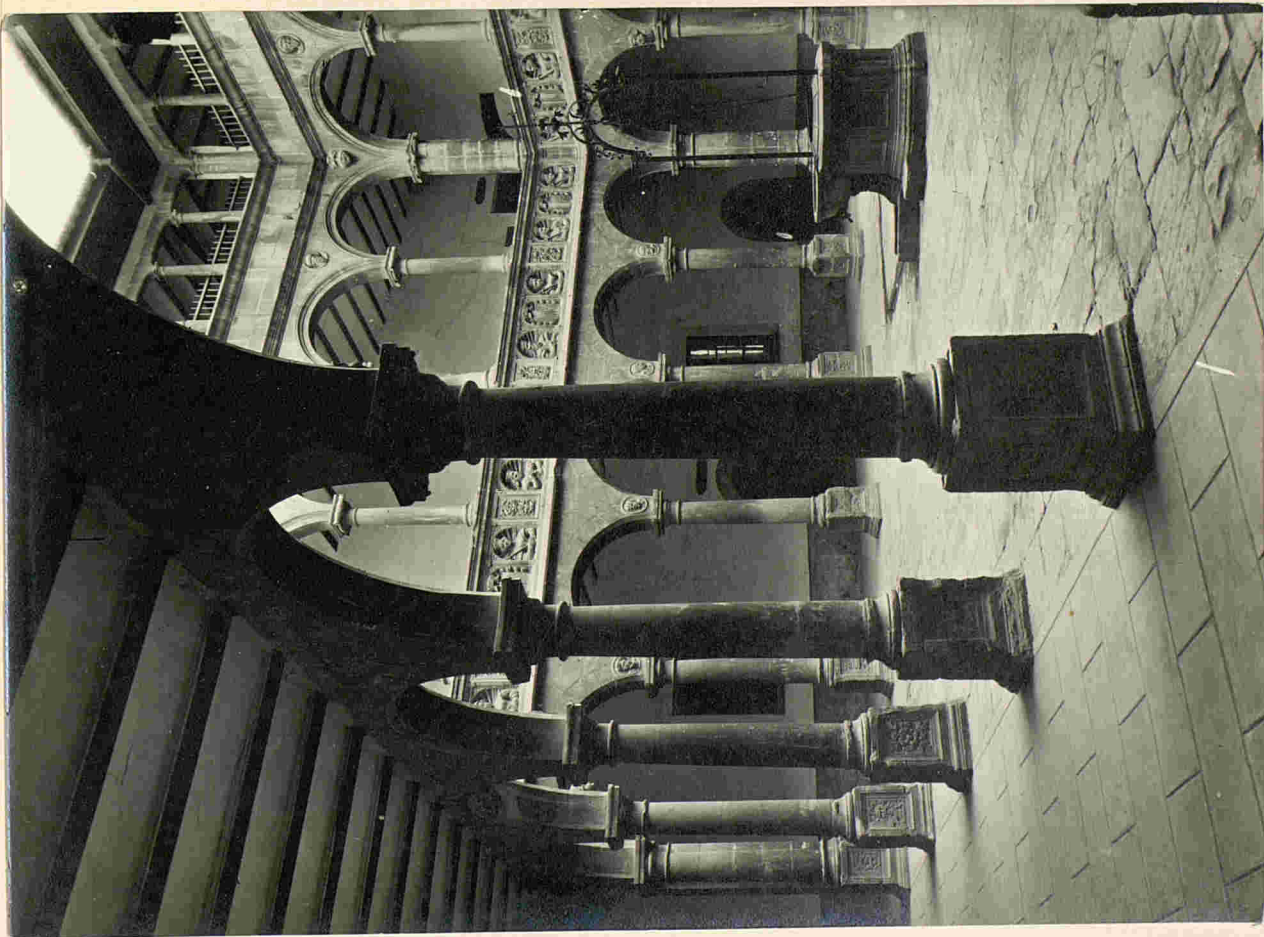
Tortosa



CONVENTO de SANTA CLARA.- Cruz de plata.- Cruz de cobre.



Tortosa



COLEGIO de SAN LUIS.- Claustro y fachada.



Tortosa



COLEGIO de SAN LUIS.- Claustro.



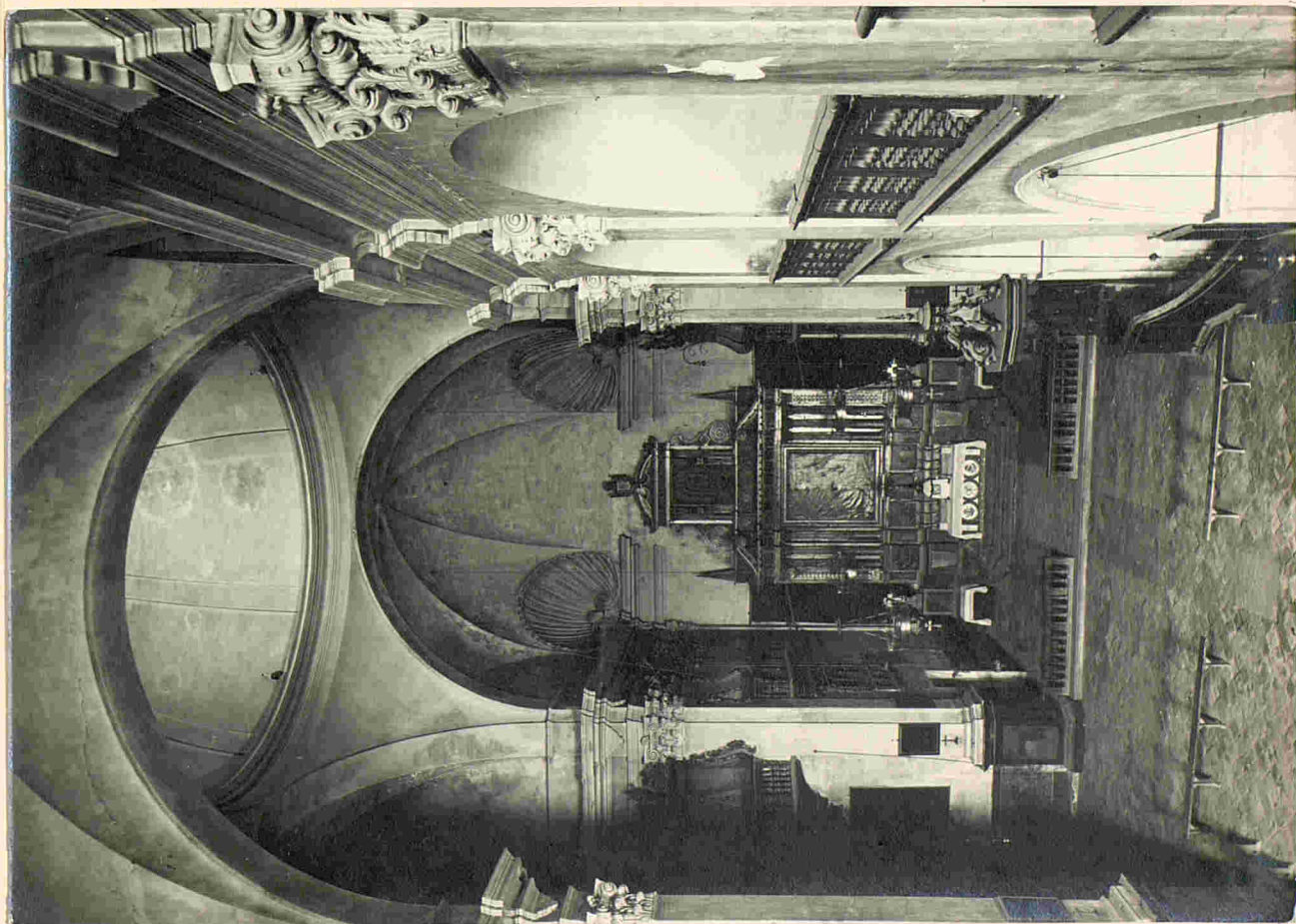
Tortosa



Iglesia del convento de Santo Domingo; interior.- Lonja.



Tortosa



Iglesia de Ntra. Señora de Guadalupe( Seminario).

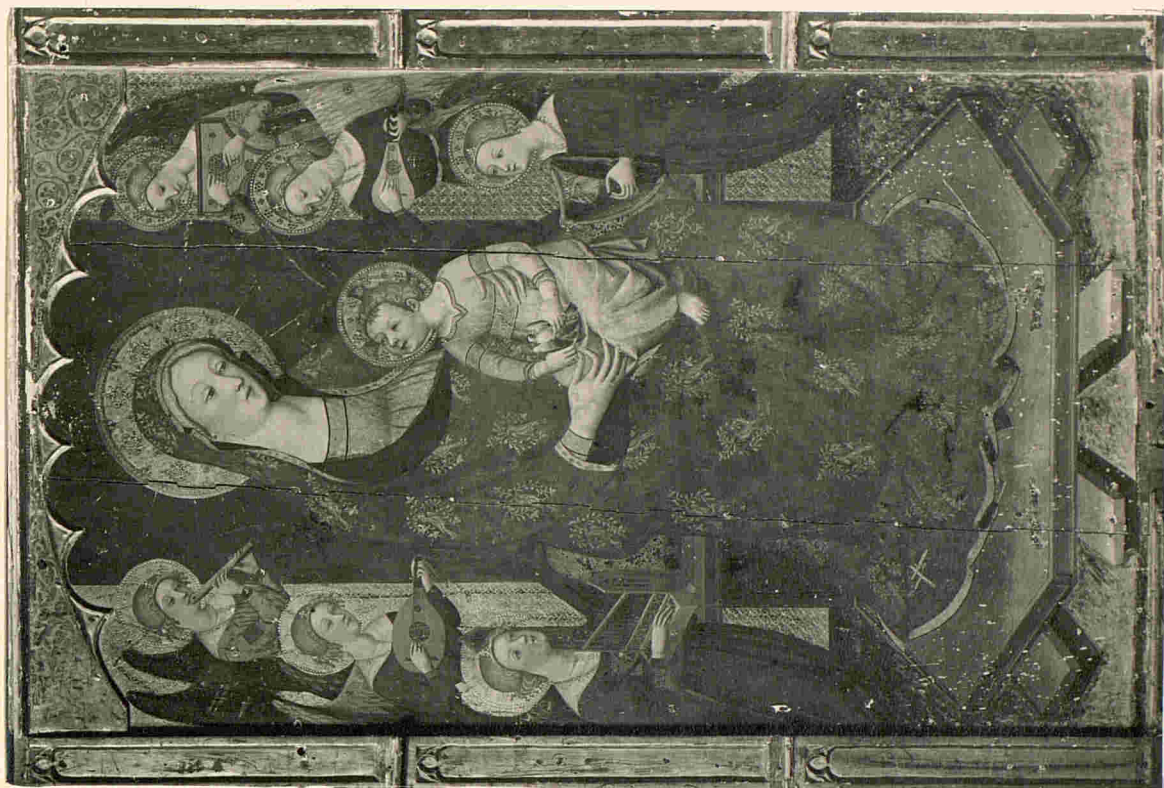
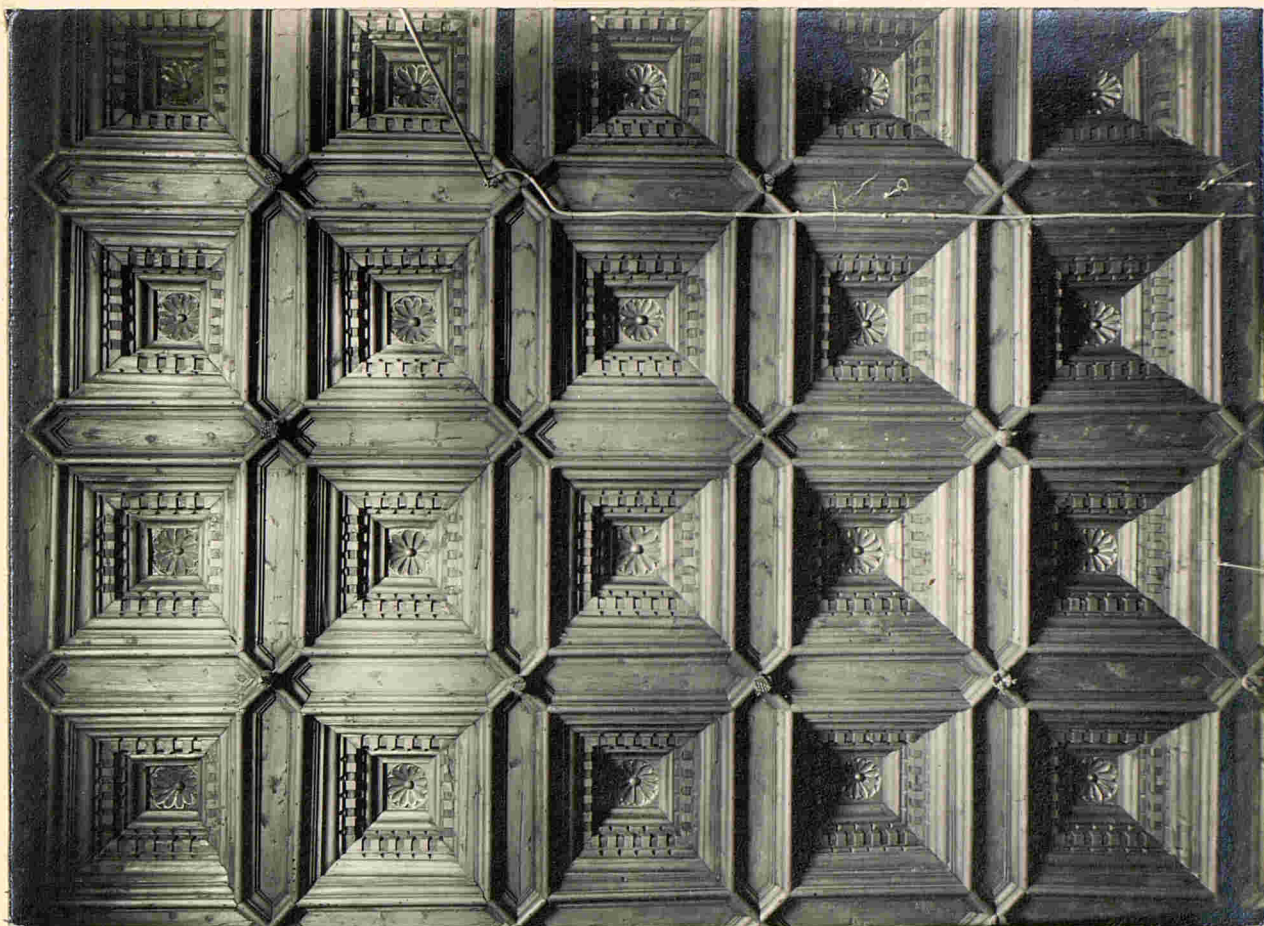


Tabla del siglo XV



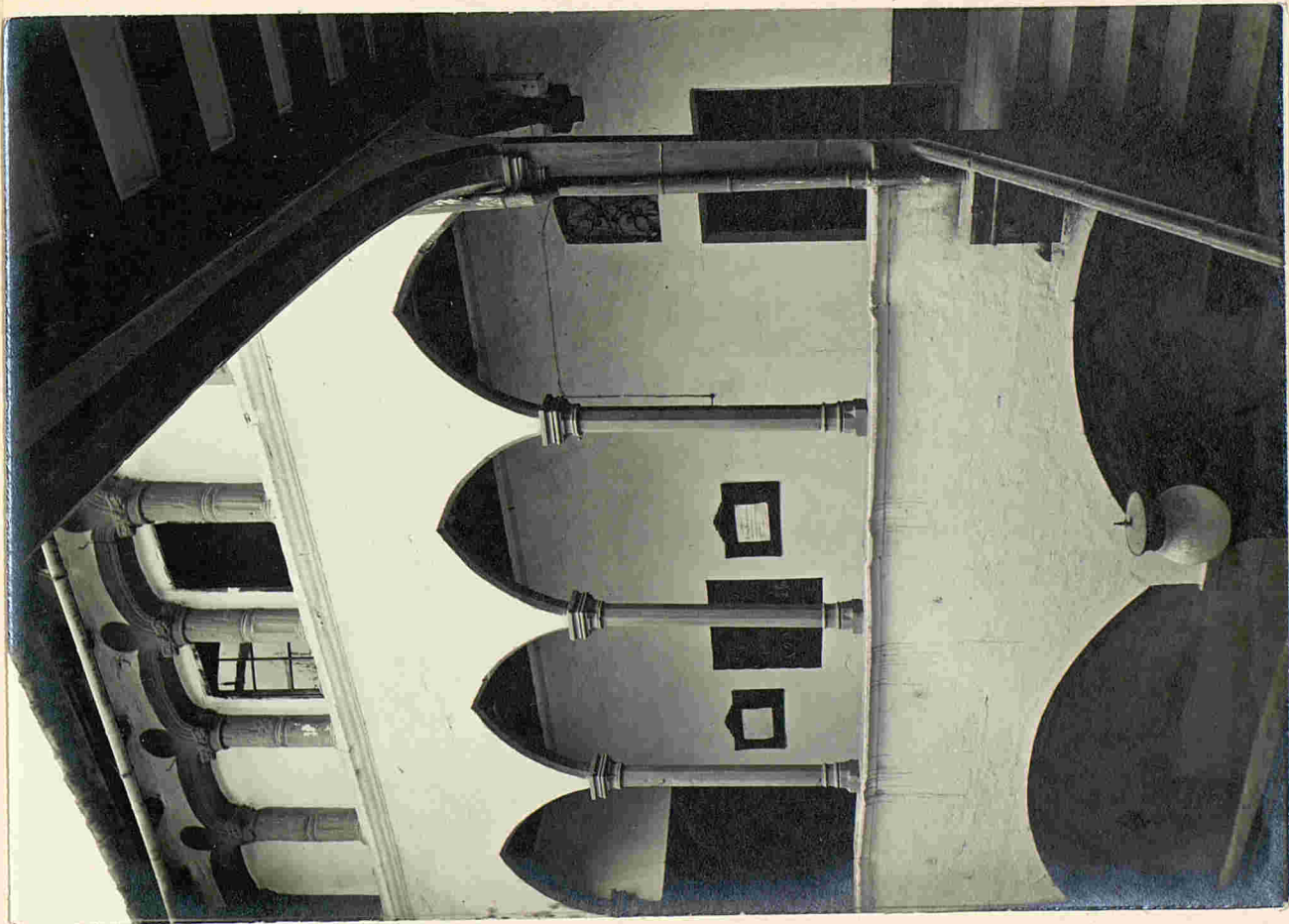
## Tortosa



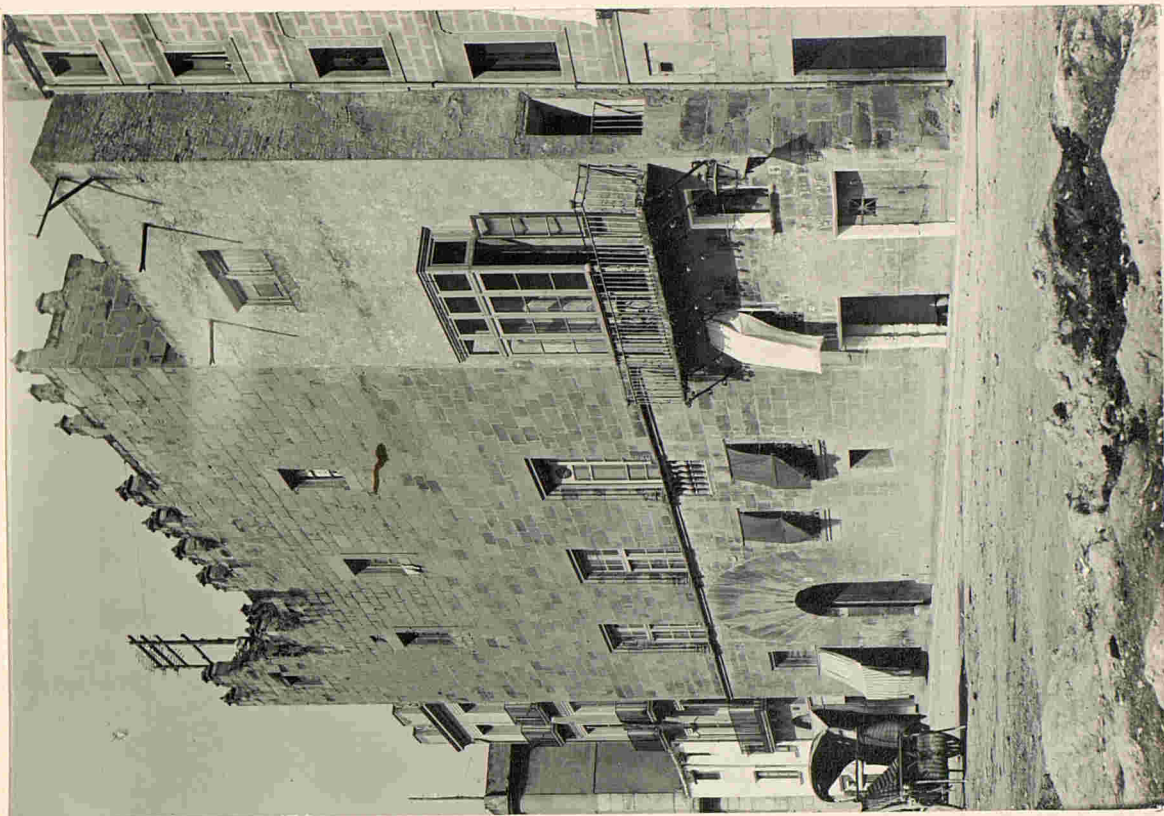
Artesonado del palacio de los Villorias.-Palacio episcopal(patio)



Tortosa

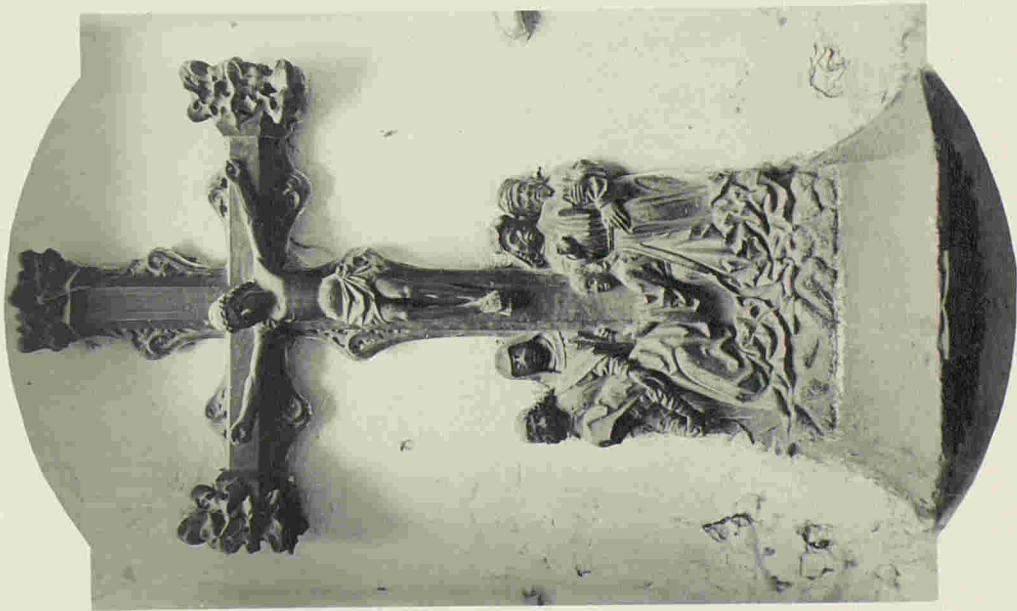


Palacio de los Villorias.- Patio y fachada.

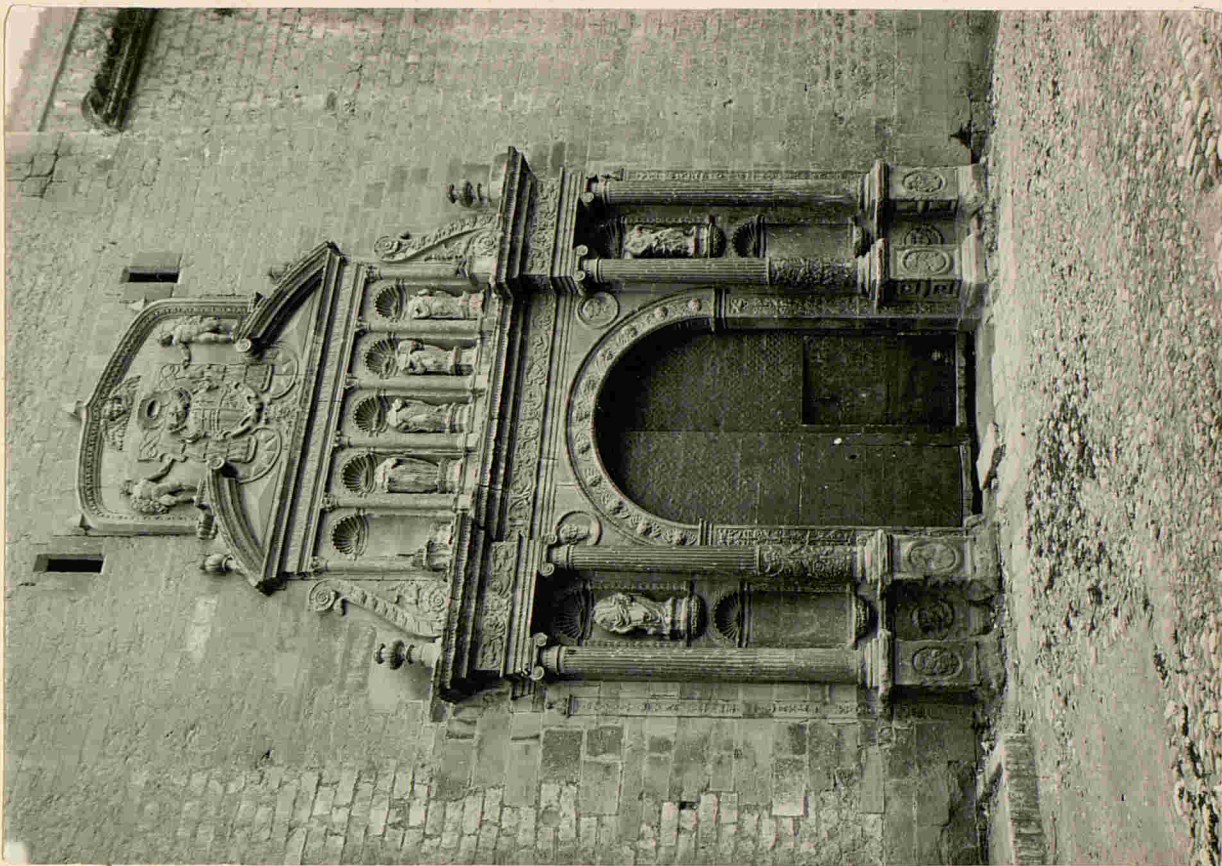




Tortosa



CRISTO llamado "del PALAU".



CONVENTO de SANTO DOMINGO; portada de la Iglesia.



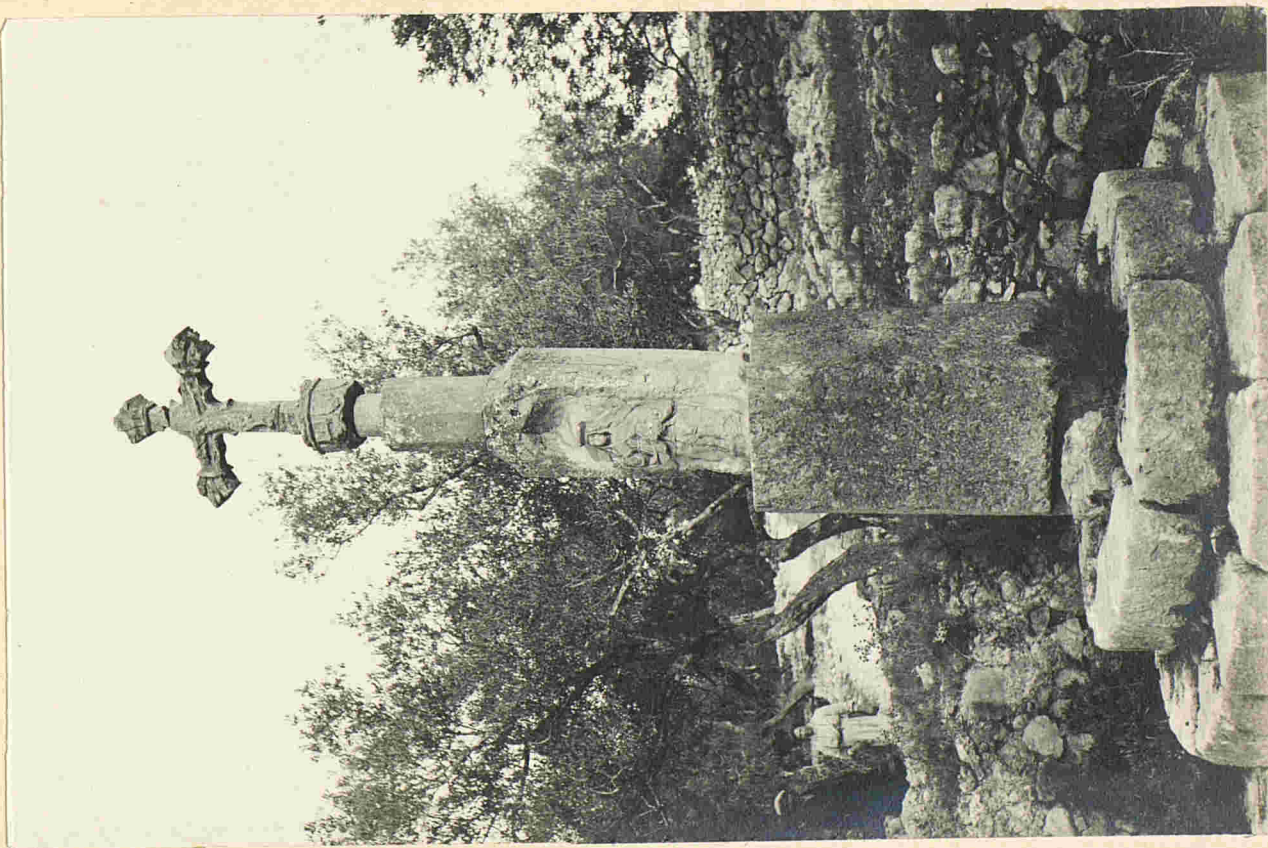
Tortosa



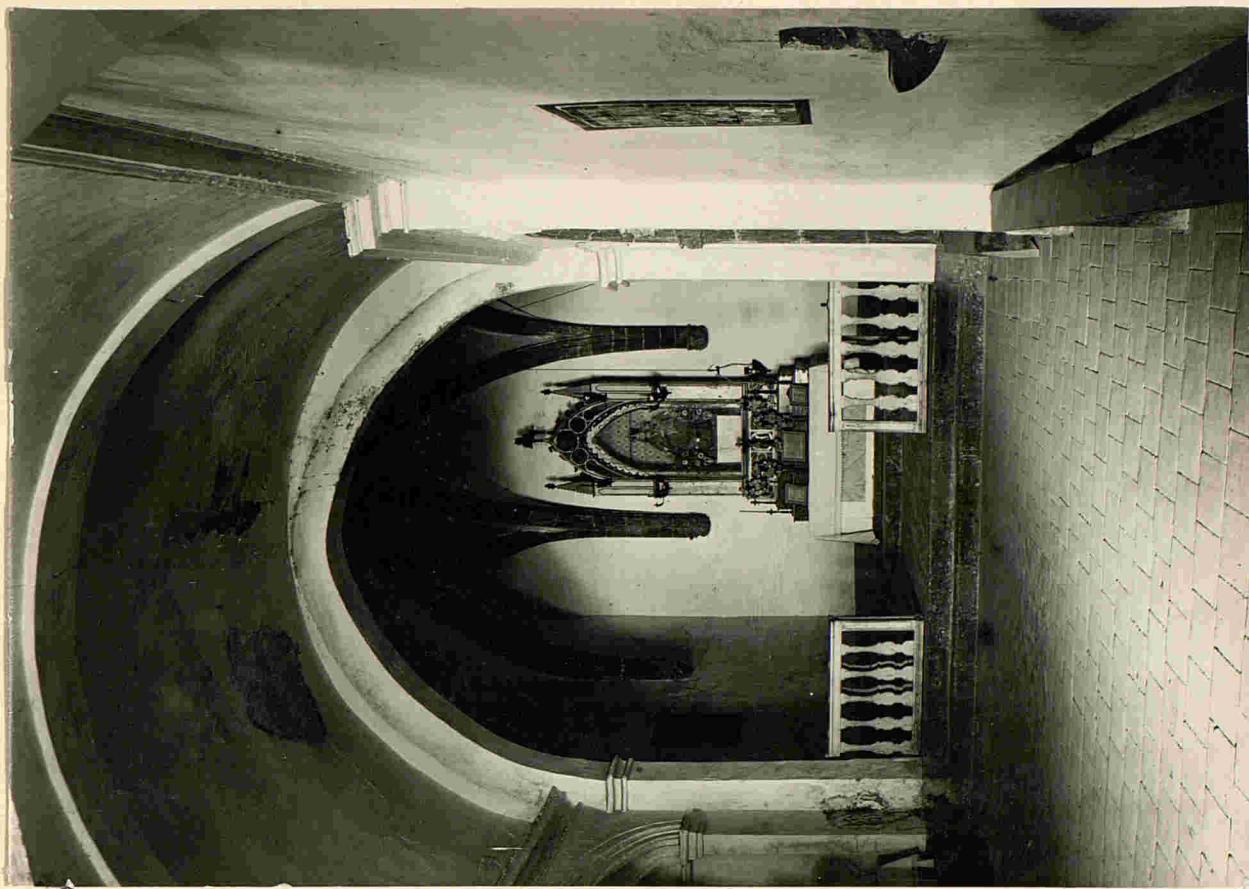
Ermita del Coll d'Alba o de la Virgen de la Estrella; exterior  
y atrio.



Tortosa

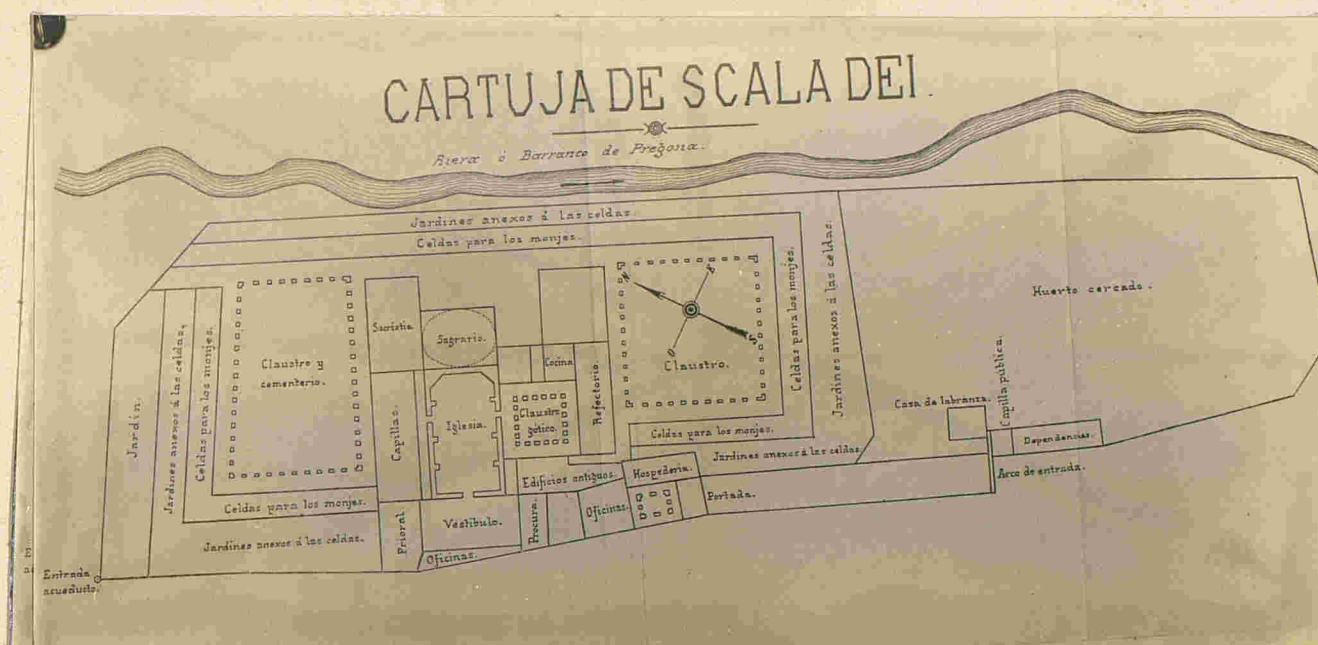


Cruz de termino de La Petja.-Ermita del Coll d'Alba; interior.

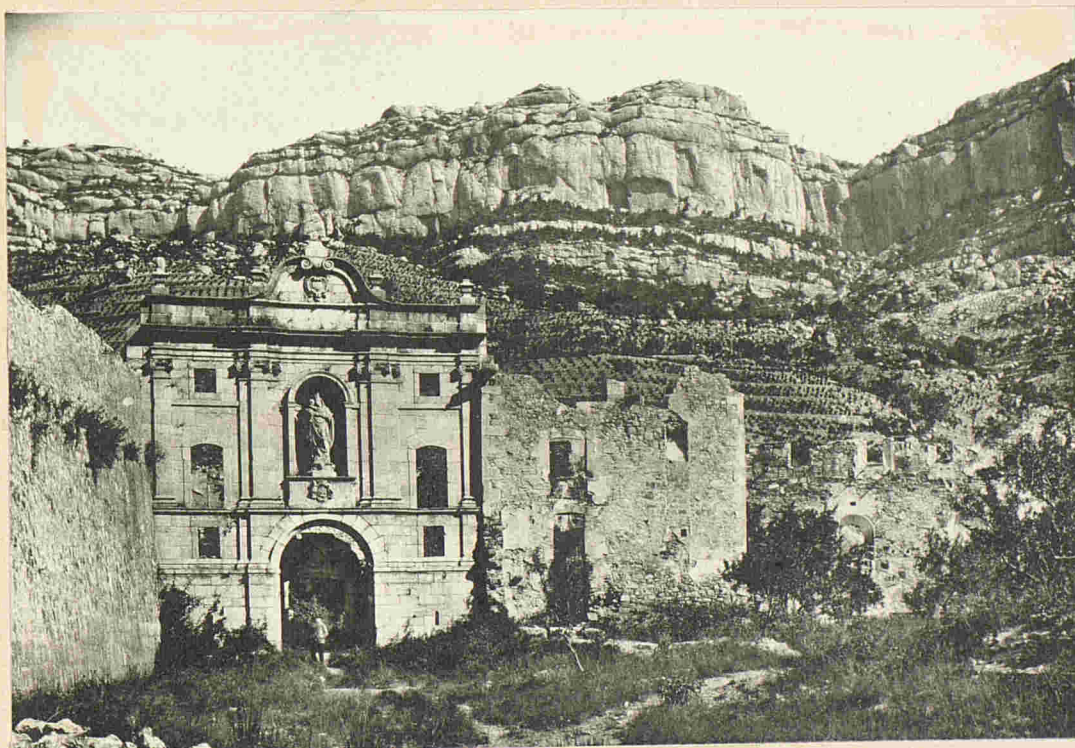




## CARTUJA de SCALA DEI.



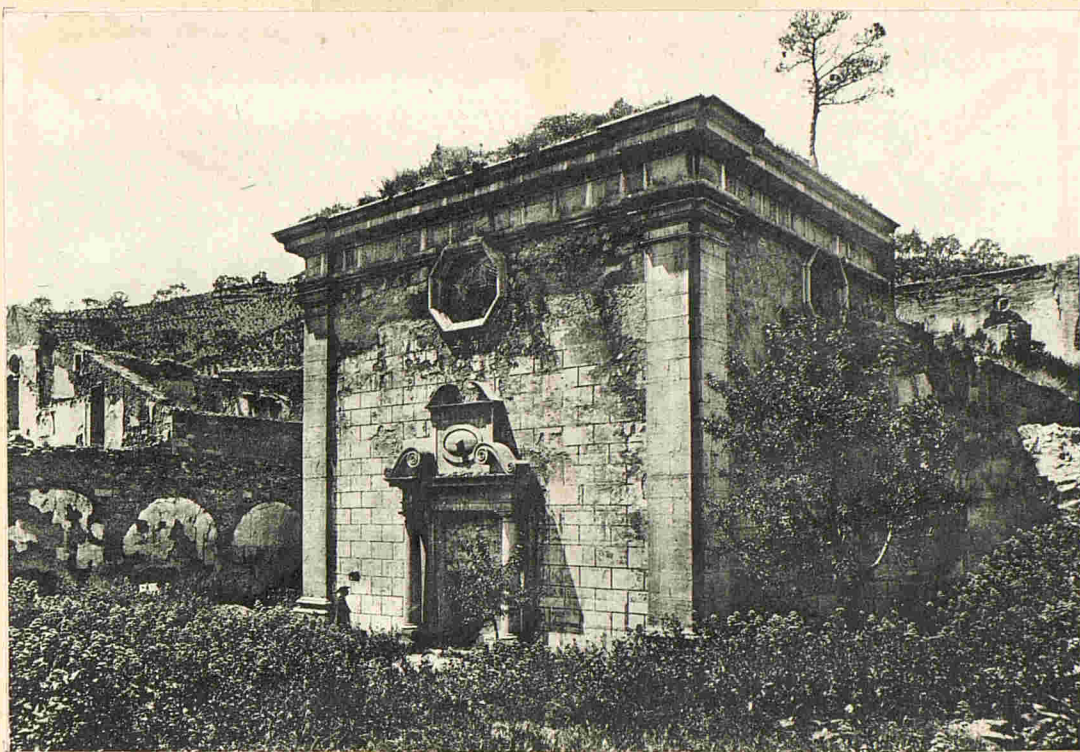
## PLANTA.



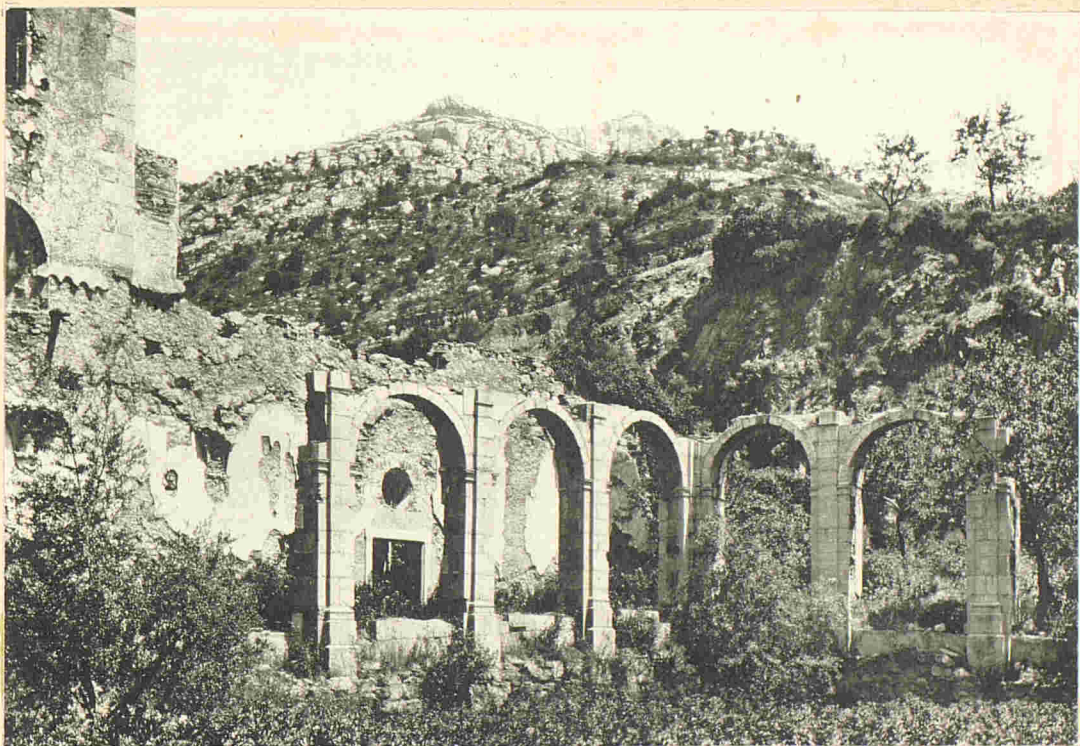
Vista exterior.



CARTUJA de SCALA DEI



SAGRARIO.



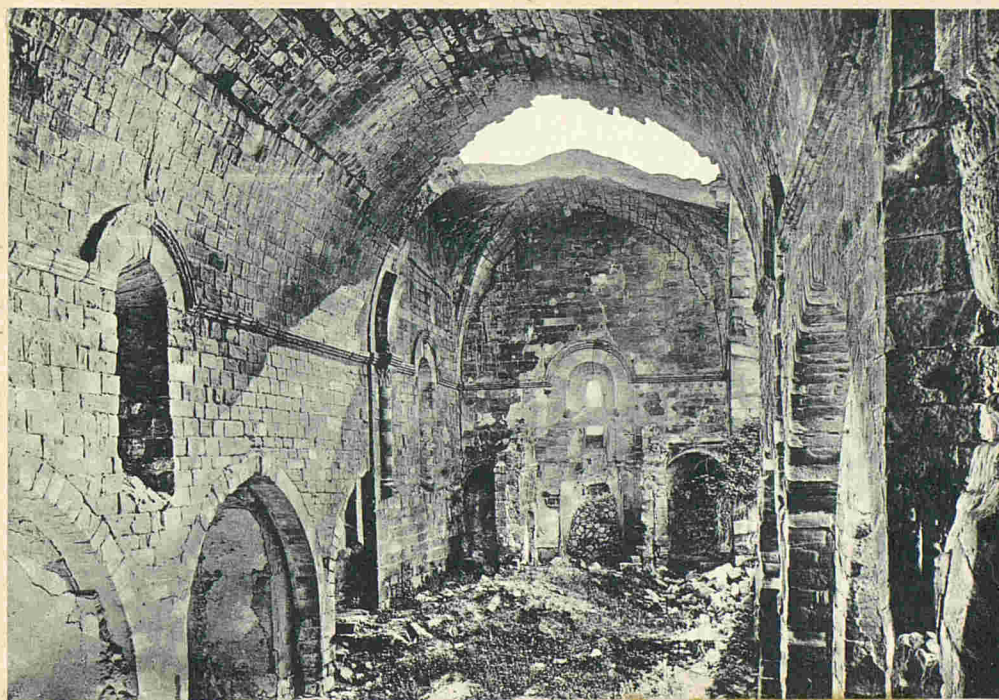
Primer Claustro.



CONVENTO de ESCORNALBOU .



VISTA EXTERIOR .



INTERIOR de la IGLESIA .



SANTA COLOMA de QUERALT.



PORTICOS de la PLAZA.



## SANTA COLOMA DE QUERALT.



Fuente de los CONDES y cruz de termino



SANTA COLOMA de QUERALT.



IGLESIA; vista exterior.



## SANTA COLOMA de QUERALT.



Cruz parroquial de los siglos XV y XVI.



SANTA COLOMA DE QUERALT



Relicario del siglo XVII.



SANTA COLOMA de QUERALT .



Portada de la ermita de Santa Maria de BELL-LLOC .



## SANTA COLOMA DE QUERALT.



SANTA MARIA de BELL- LLOC; sepultura de los condes de  
Santa Coloma.



## SANTA COLOMA DE QUERALT.



SANTA MARIA de BELL-LLOC; sepultura de los condes de  
Santa Coloma.



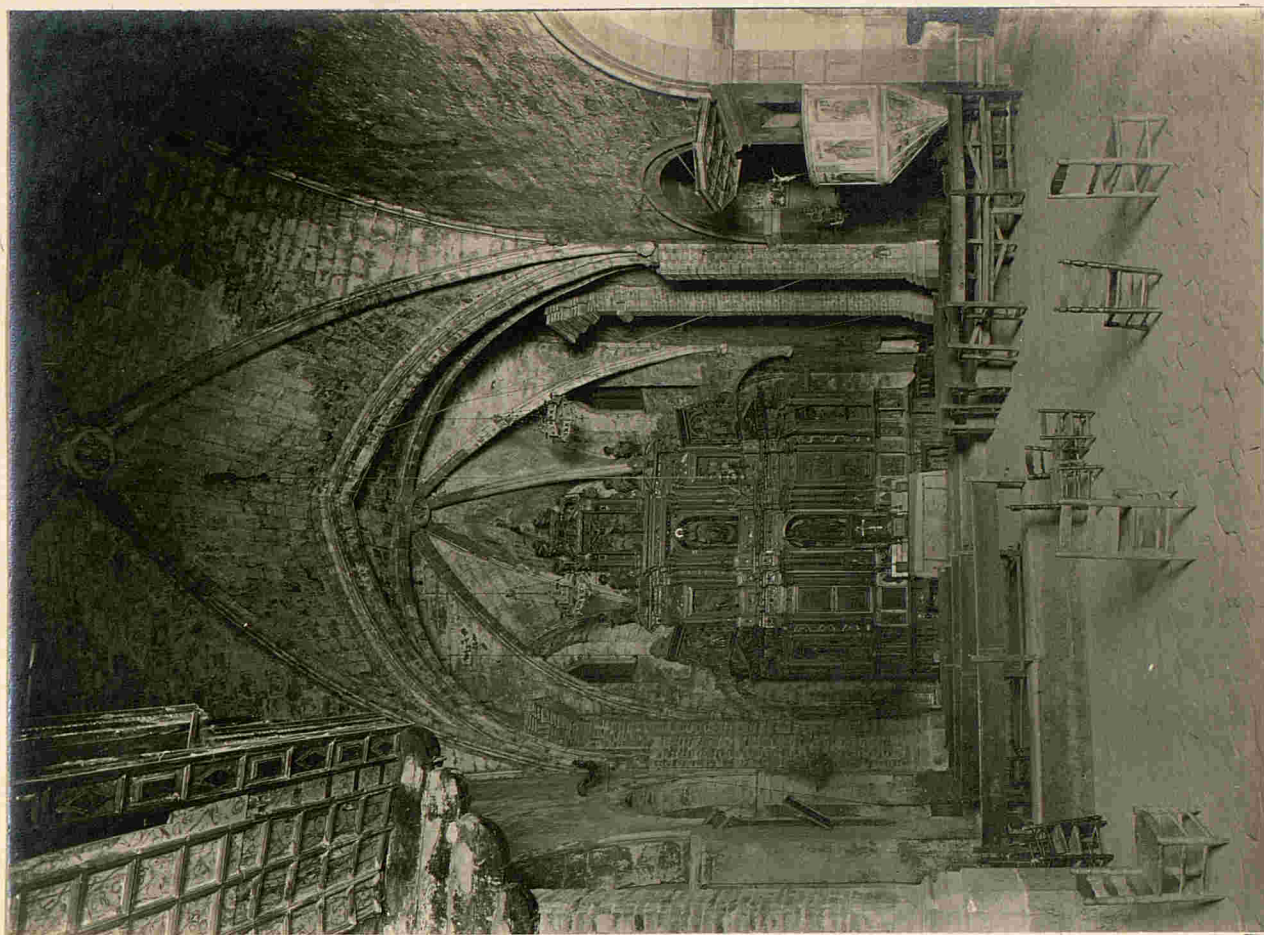
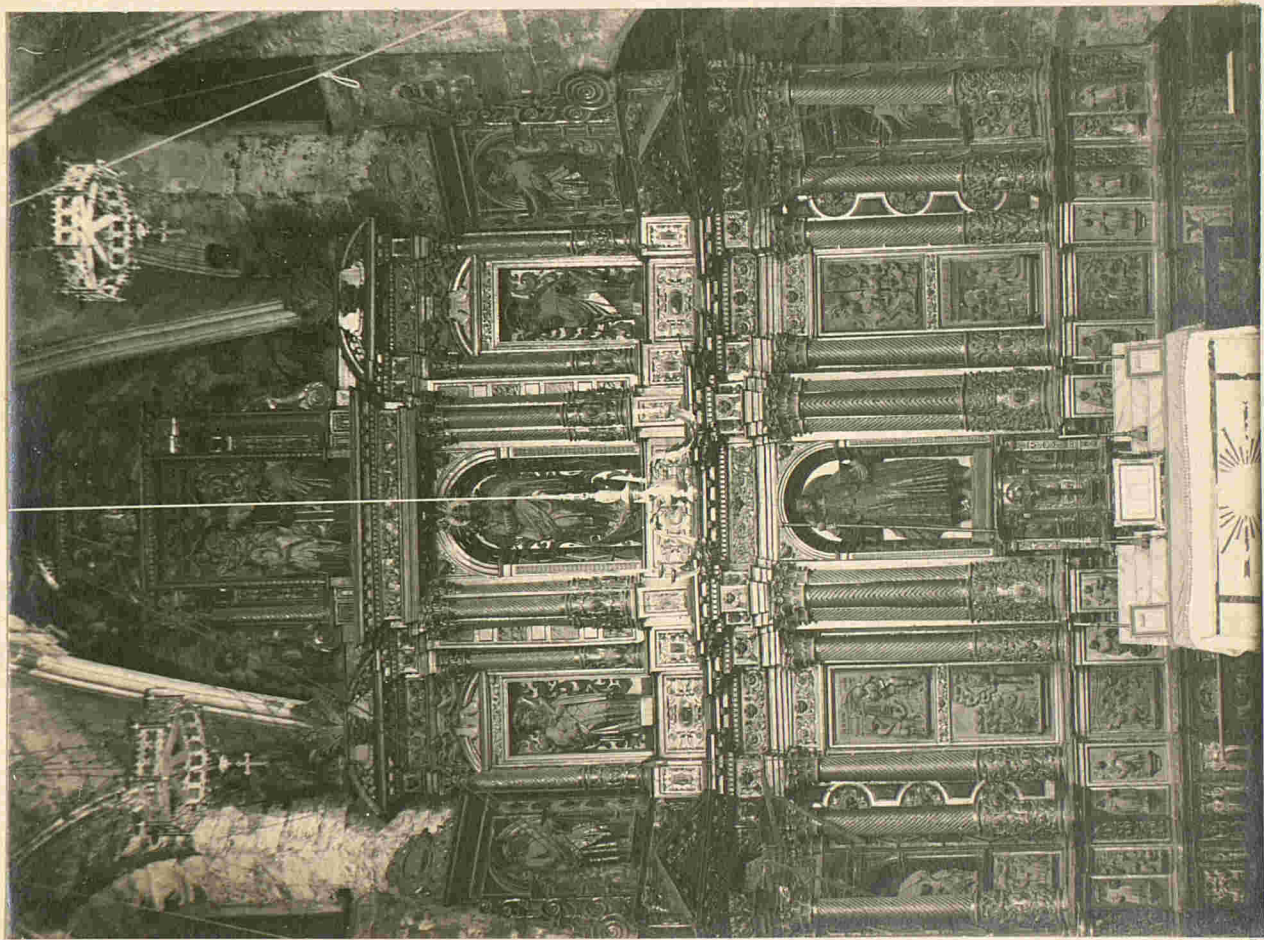
TIVISA.



IGLESIA.- Fachada principal.



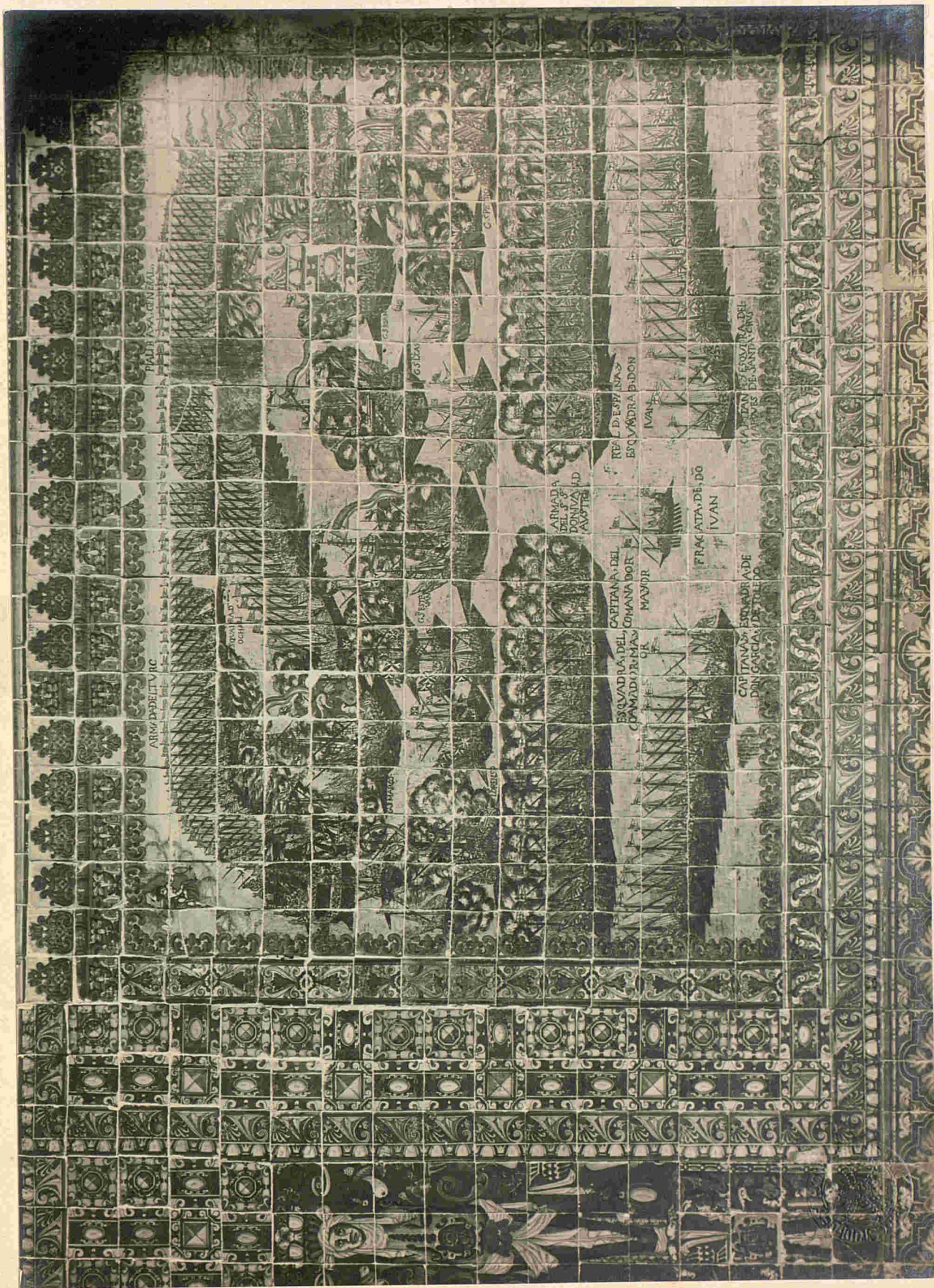
TIVISA.-



IGLESIA.- Altar Mayor.- Interior de la iglesia.



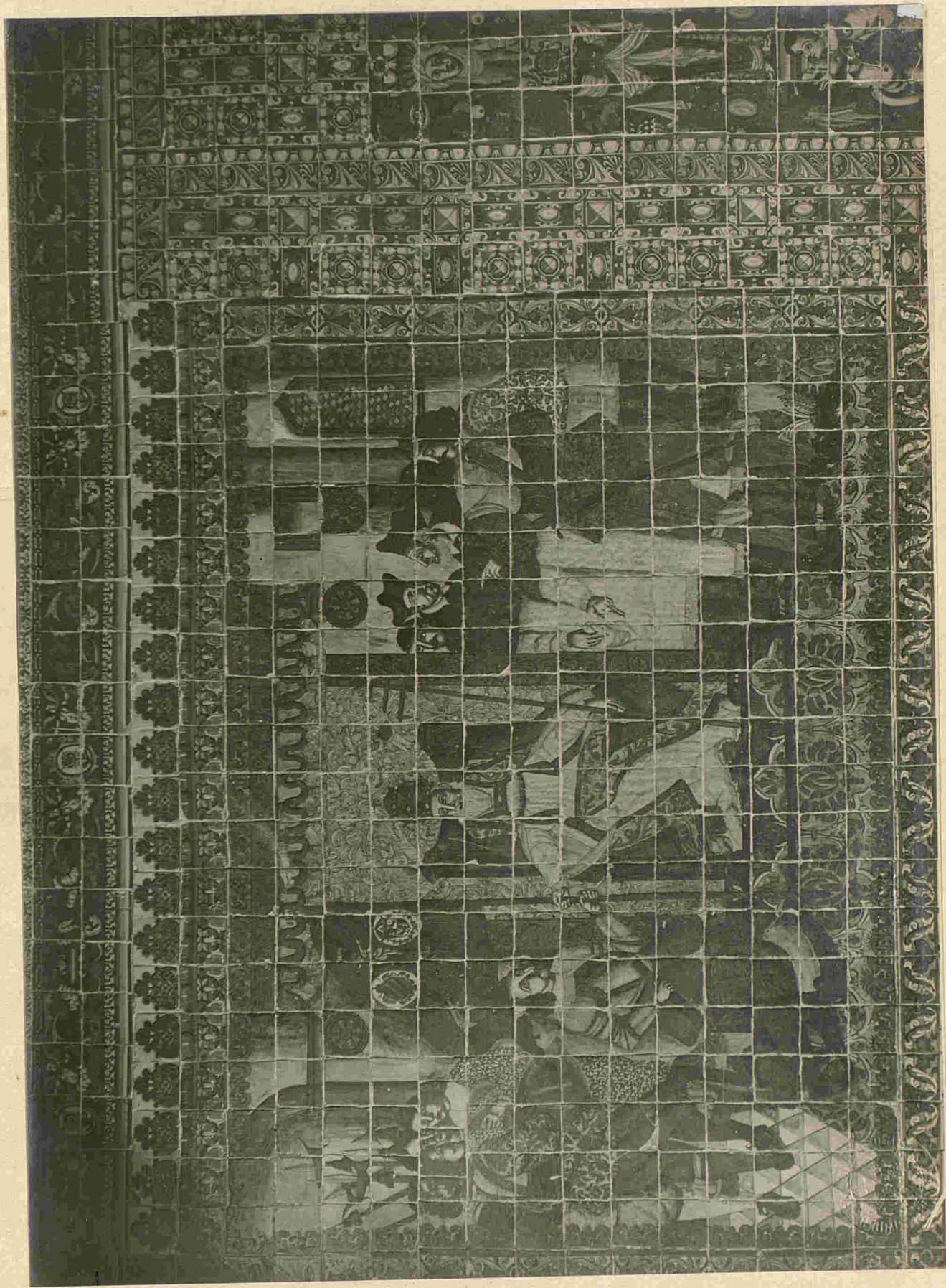
VALLS



Iglesia de Ntra. Señora del Rosario.- Azulejería del S. XVII  
que representa la batalla de Lepanto.



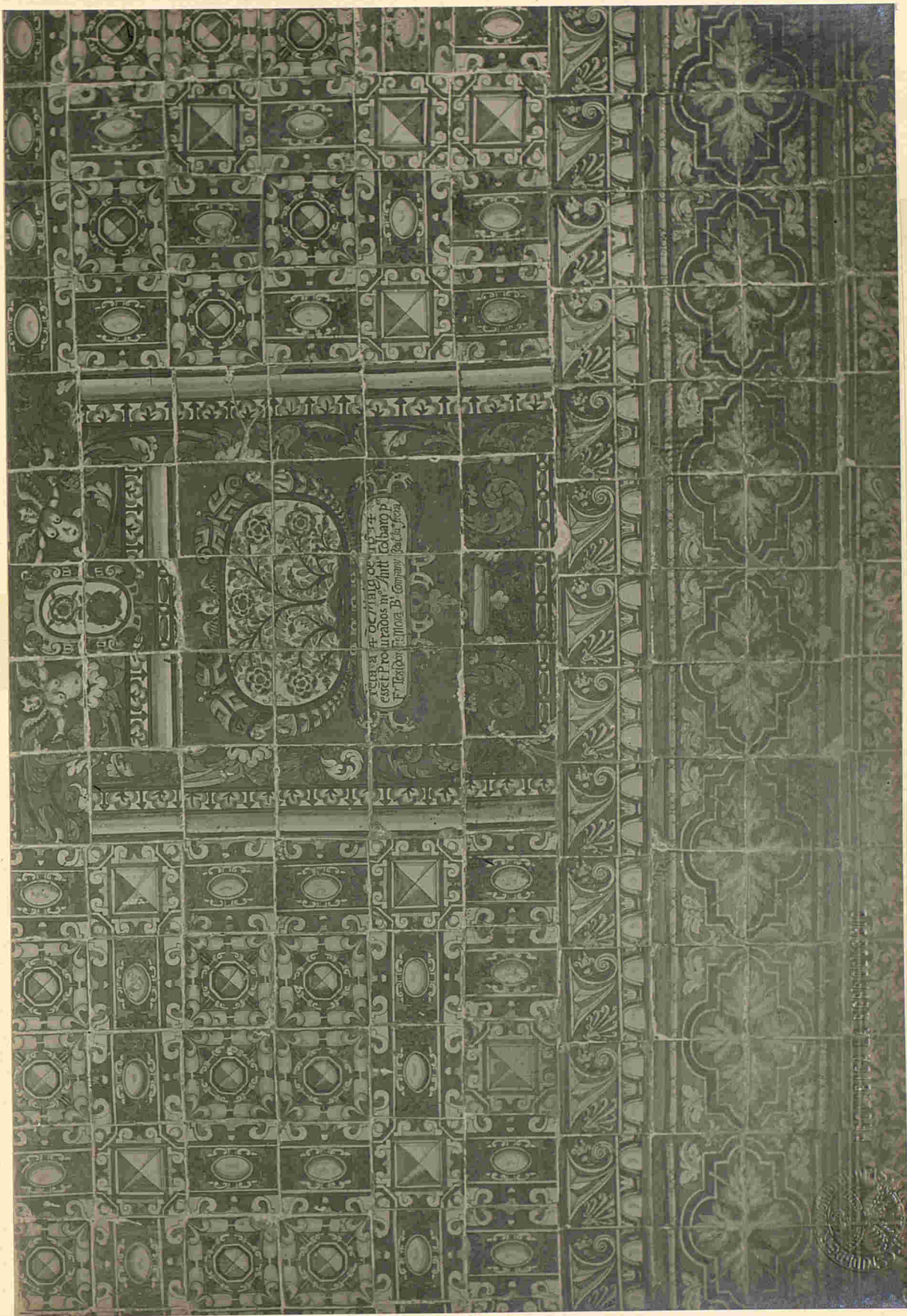
VALLS



Iglesia de Ntra. Señora del Rosario.-Azulejería del siglo XVII



VALLS



Iglesia de Ntra. Señora del Rosario.- Azulejería del S. XVII



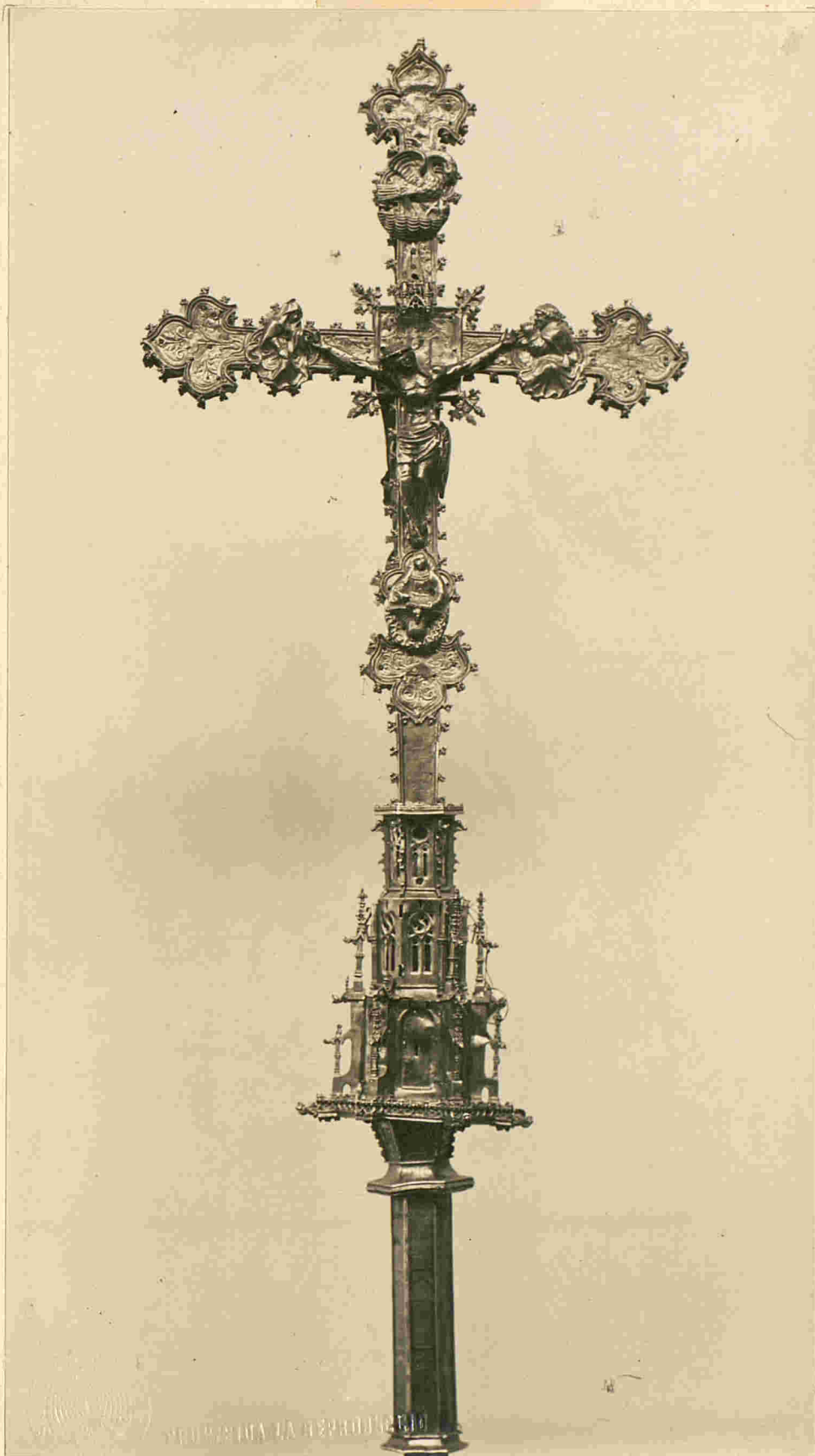
## VALLFOGONA de RIUCORP.



IGLESIA; vista exterior.



MONTBLANC.



Cruz parroquial del siglo XV al XVI.



ULLDECONA



CRUZ de TERMINO; (anverso).



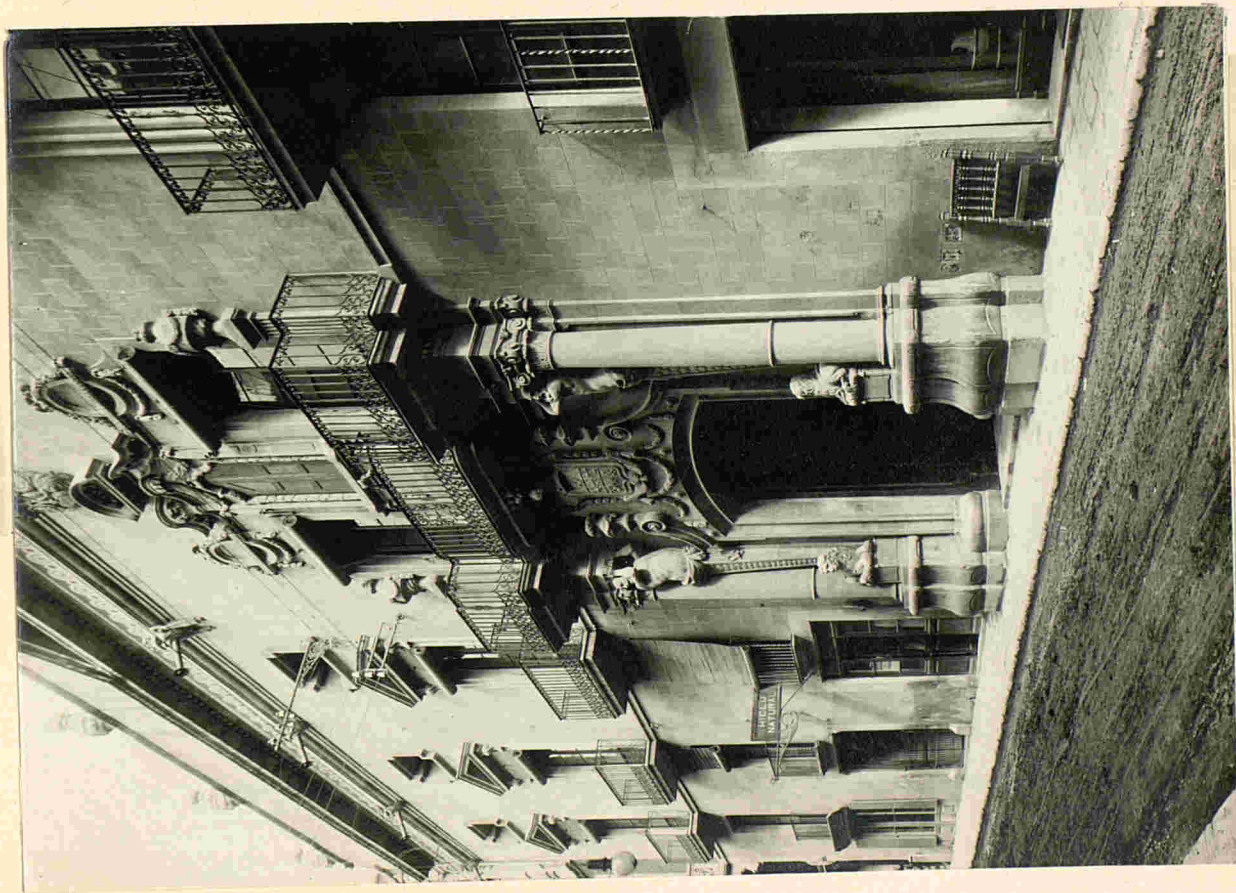
ULLDECONA



CRUZ de TERMINO; (reverse).

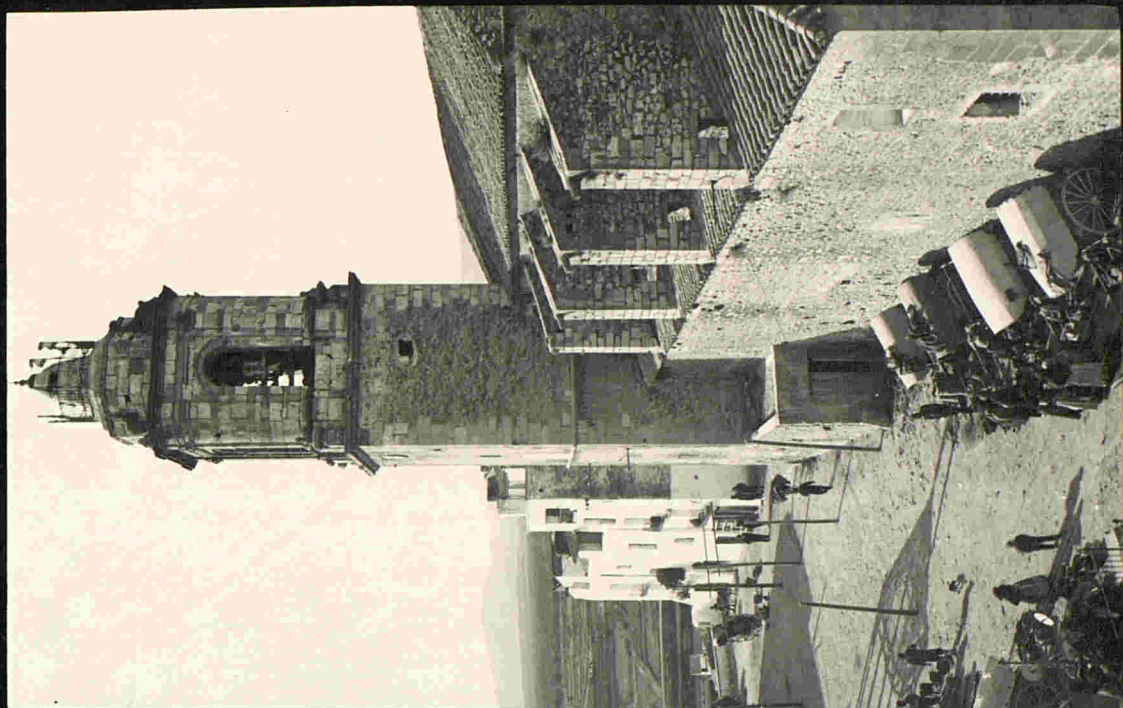


REUS.



Fachada del palacio llamado "Olimpo".

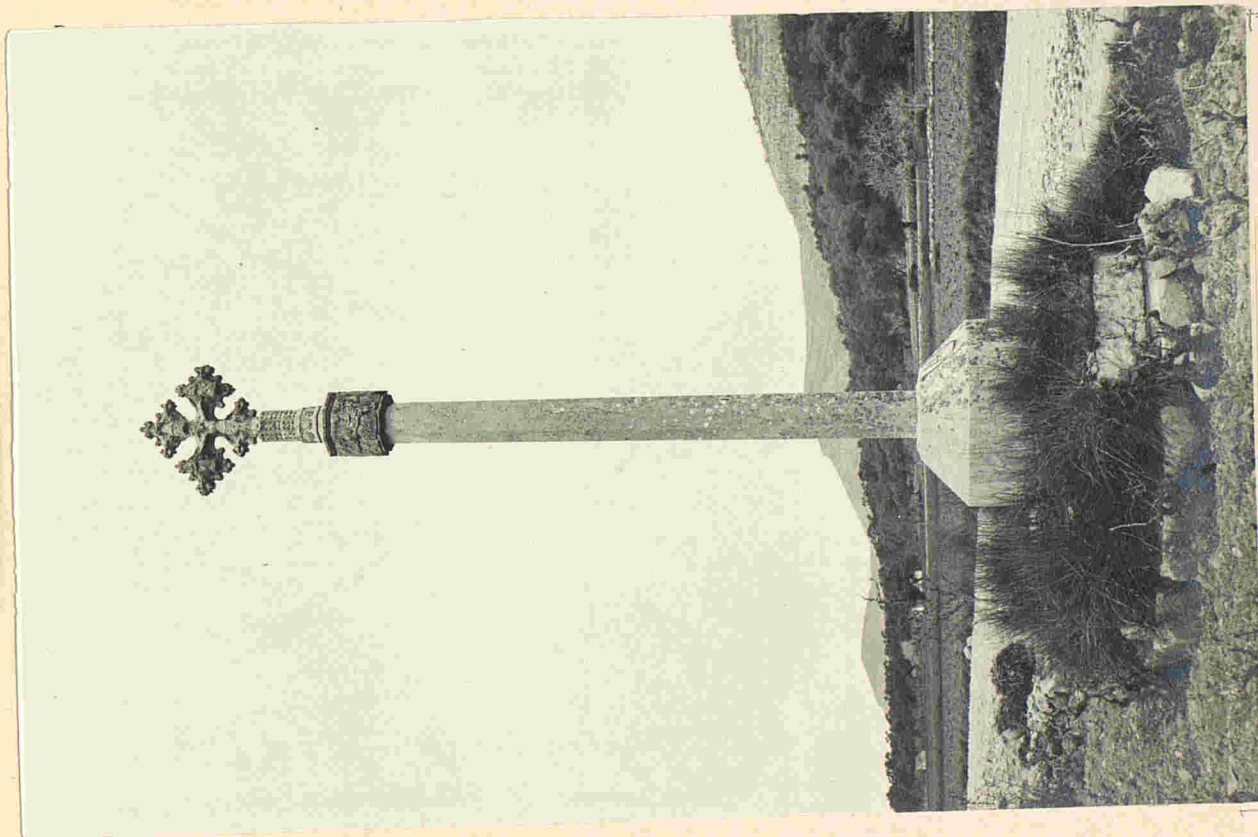
LA CENIA.



Fachada lateral y campanario de la iglesia.

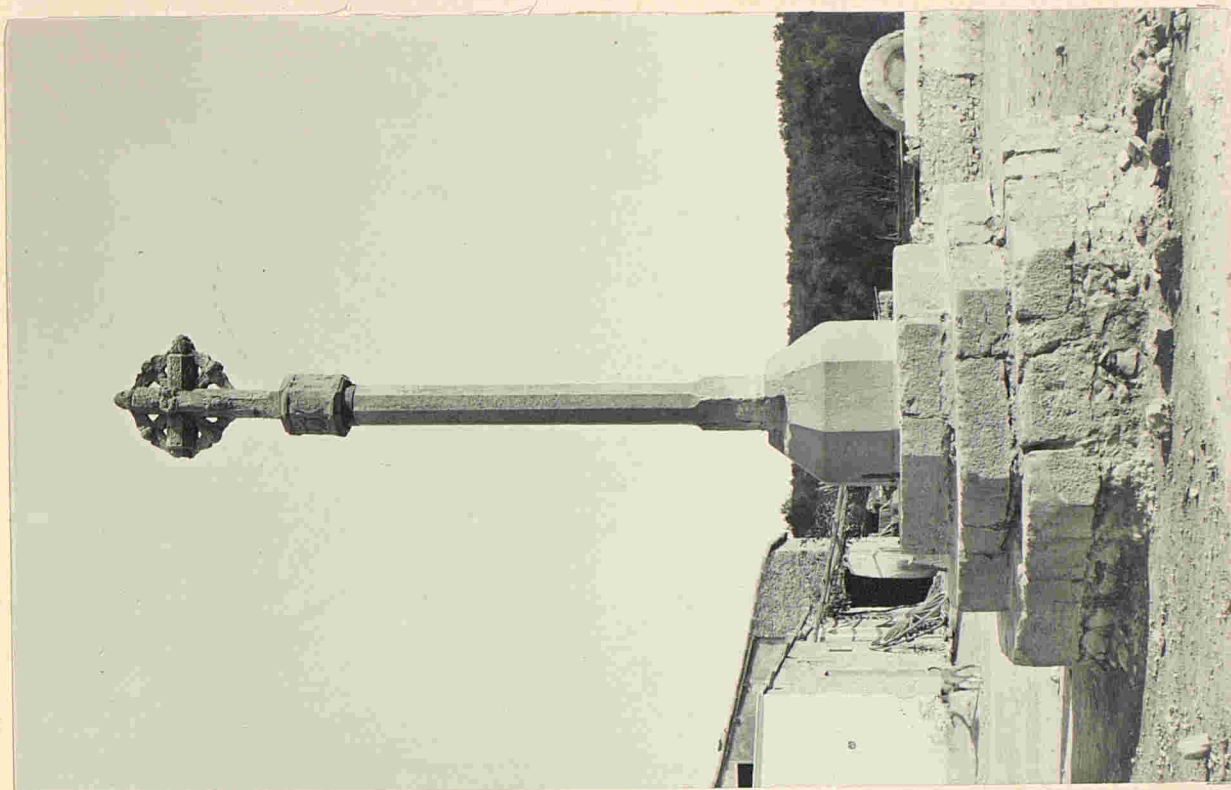


LAS VENTALLAS.



Cruz de termino.

LA CENIA.



Cruz de termino.



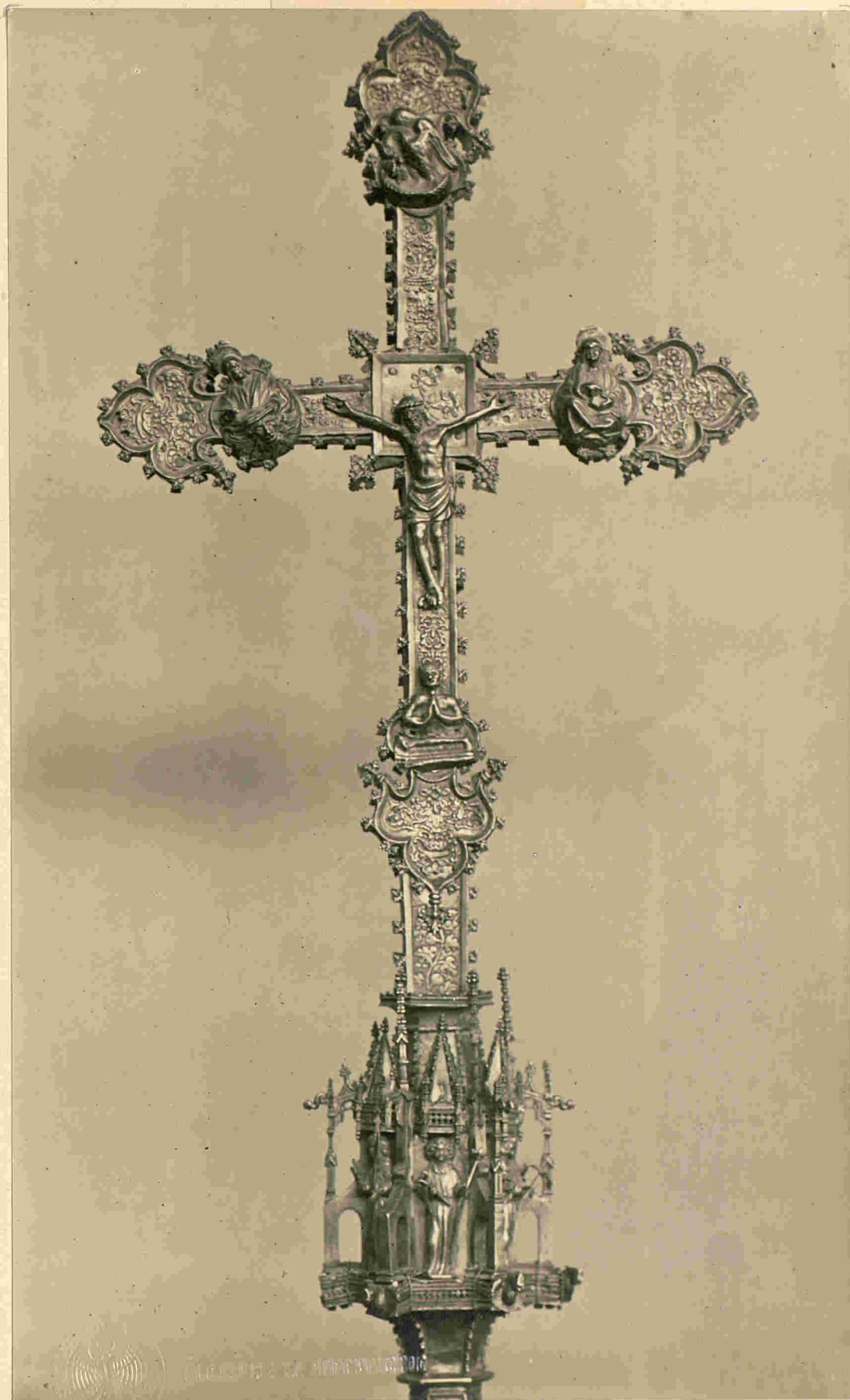
POBOLEDA.



Cruz parroquial del siglo XV.



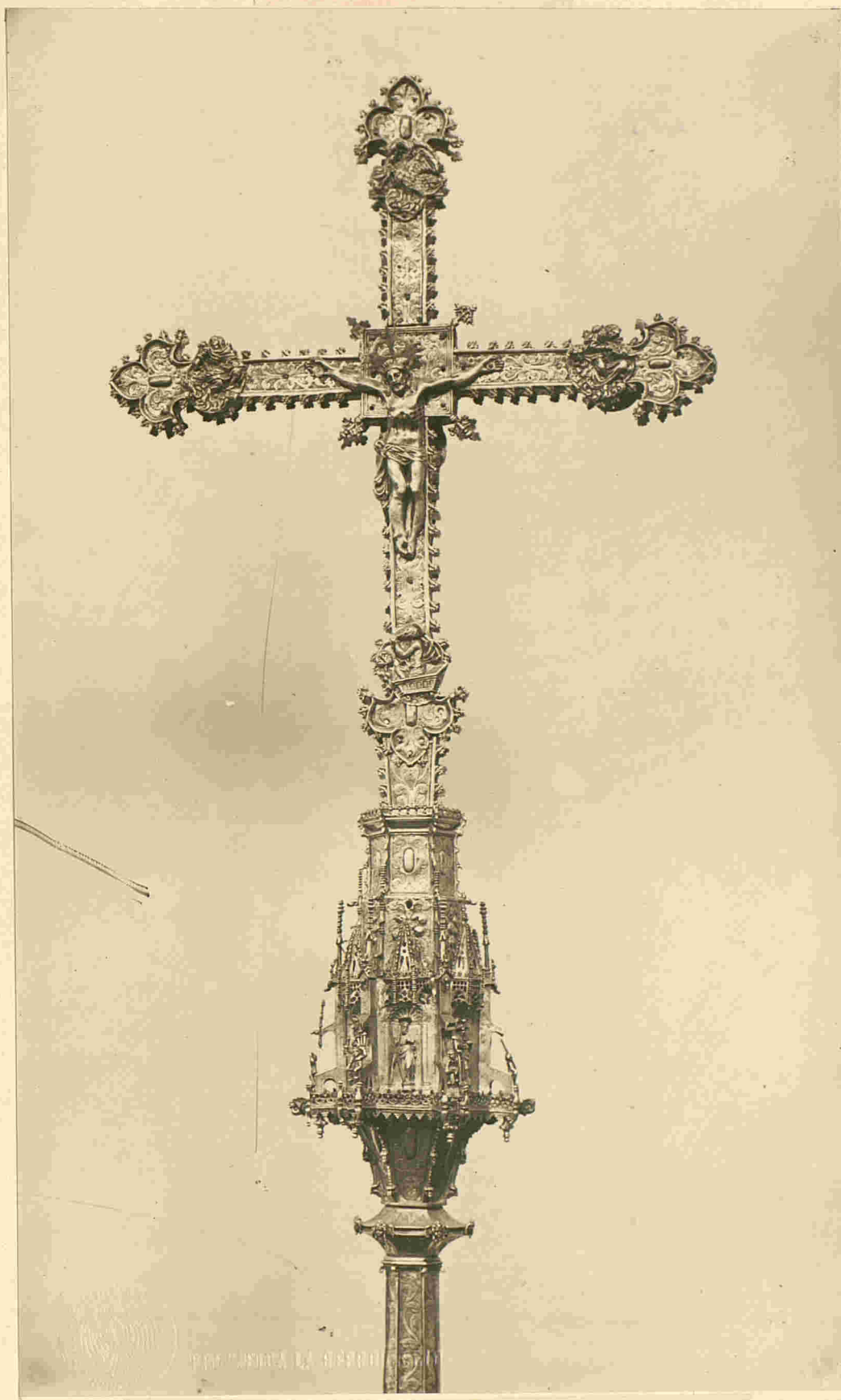
FIGUEROLA D'ORCAU.



Cruz parroquial de los siglos XV y XVI.



PONT D' ARMENTERA.



Cruz parroquial del siglo XV al XVI.







