



CATÁLOGO
MONUMENTAL Y ARTÍSTICO
DE LA
PROVINCIA DE NAVARRA



FOTOGRAFÍAS

Tomo I

Cristobal de Castro

C A T A L O G O M O N U M E N T A L
=====

=Y A R T I S T I C O
=====

P R O V I N C I A D E N A V A R R A
=====

TEXTO

TOMO I

=POR CRISTOBAL DE CASTRO=

1
—
Pamplona



Rio Arga y Puente de la Magdalena

Navarra



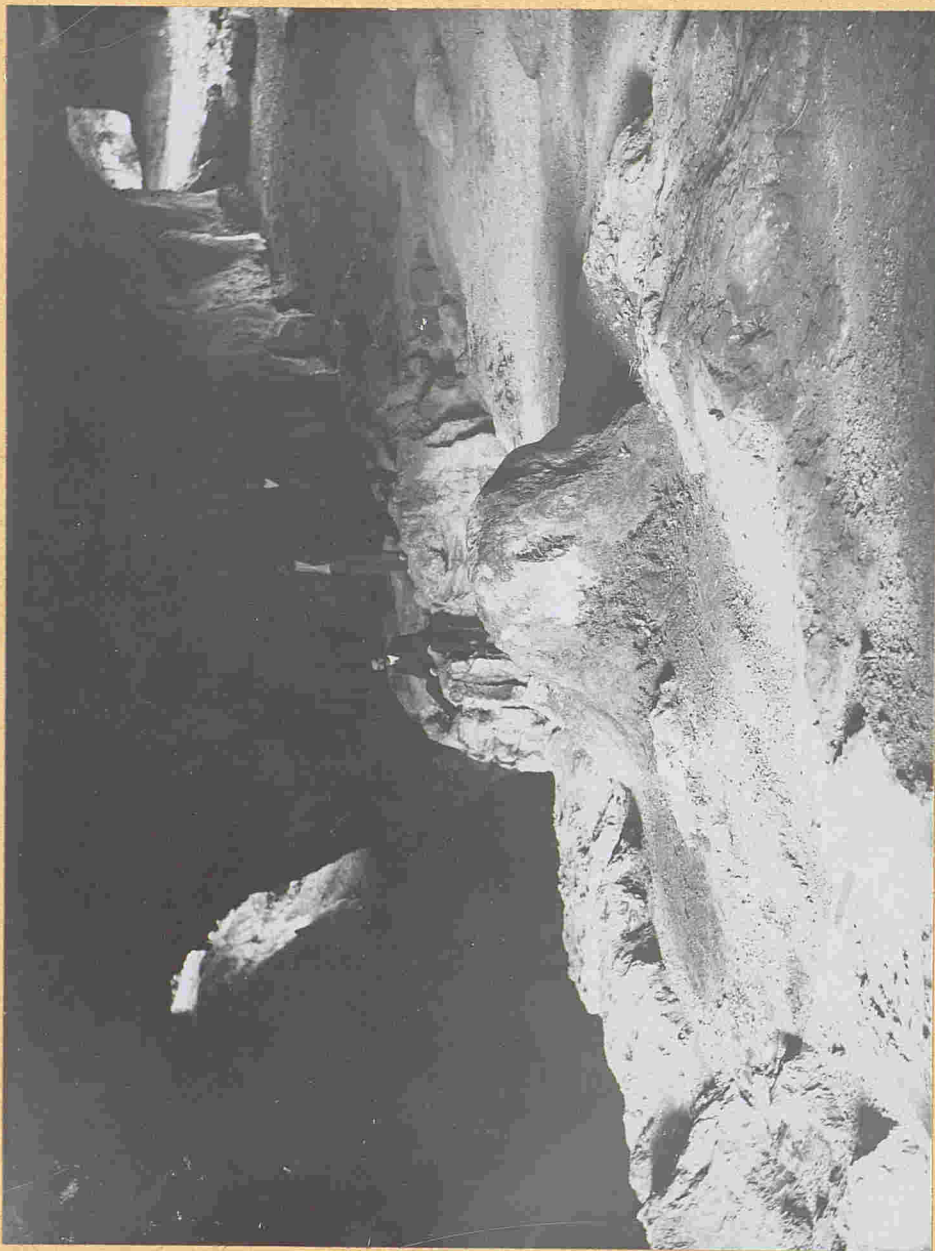
Paisaje y carretera de las Enéscoas

Navarra



Grupo de tamborileros roncaleses.

Navarra



Engarramendi - Interior de la gruta de Okelarreko-lezea.
(pg 20-1)

9

NAVARRA

Zugarramundi



Entrada á la famosa gruta de Napoleon.

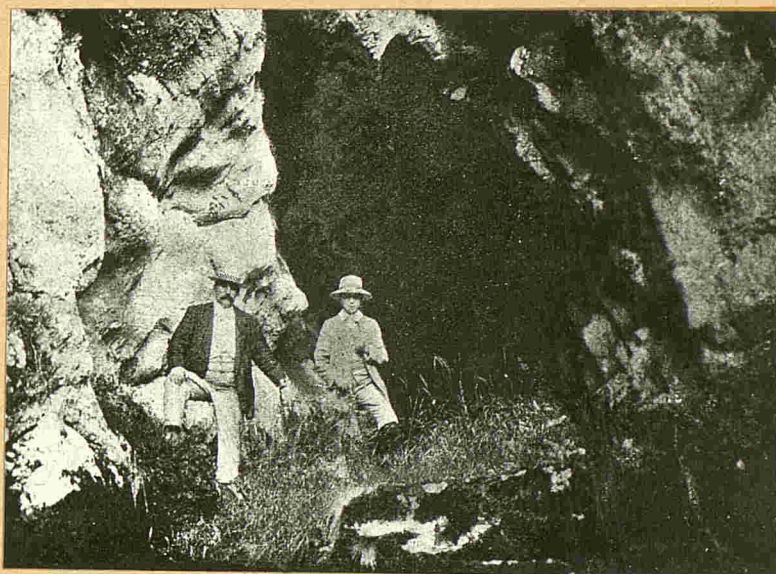
(I pag 21)

Navarra



Engaraindi - Grotta de Lamién-lezca
(I pag 21)

Navarra



Genta de Ibón en el valle del Roncal

(I pag 21)

Navarra



Dolmenes del Aralar - Arzabal (Normoroste)

(I pag. 24)

9

Navarra



Dólmenes del Oralar - Orasandi (Poniente)

(f. pag 24)

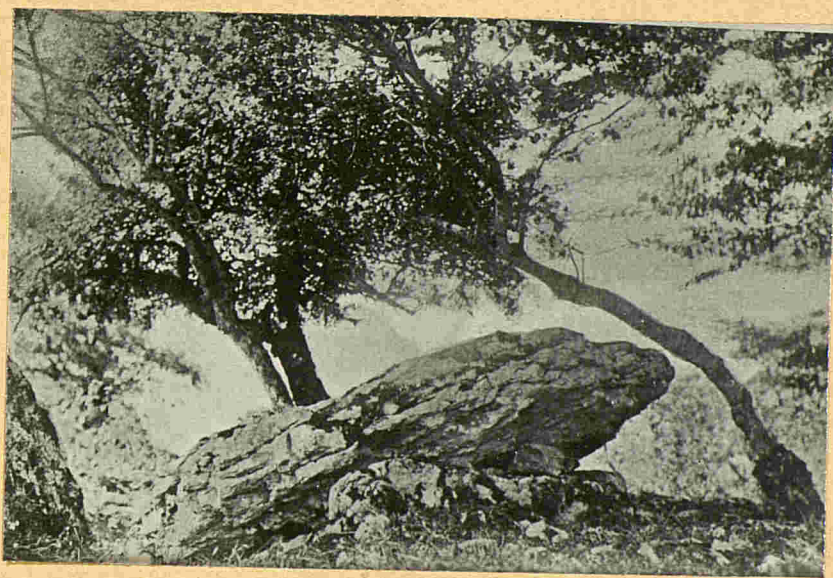
Navarra



Dolmenes del Aralar - Zubainta (Norte)
(1 pag 24....)

11

Navarra



Dolmenes del Aralar - Otsopasaje (Norte)
(I - pg 24....)

Navarra

Dolmenes del Aralar - Pamplonagañe (Sur.)

(I pag 24.....)

Navarra



A

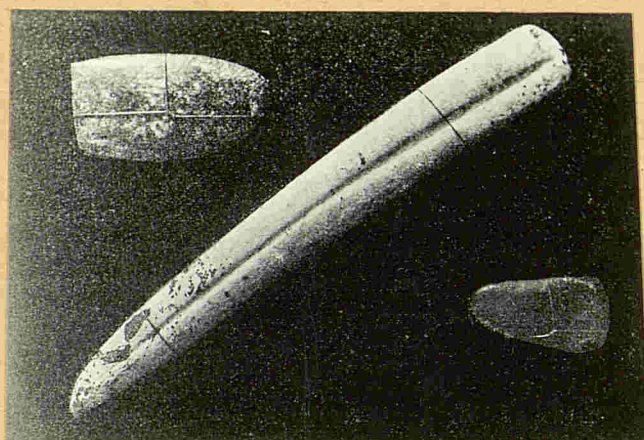
Museo arqueológico.

(I-pag 68)

(De izquierda a derecha) A Mercurio de bronce. Hacha de piedra - Cristo bizantino con esmaltes - Bronce de Larumbe.

(I pag - 32) =

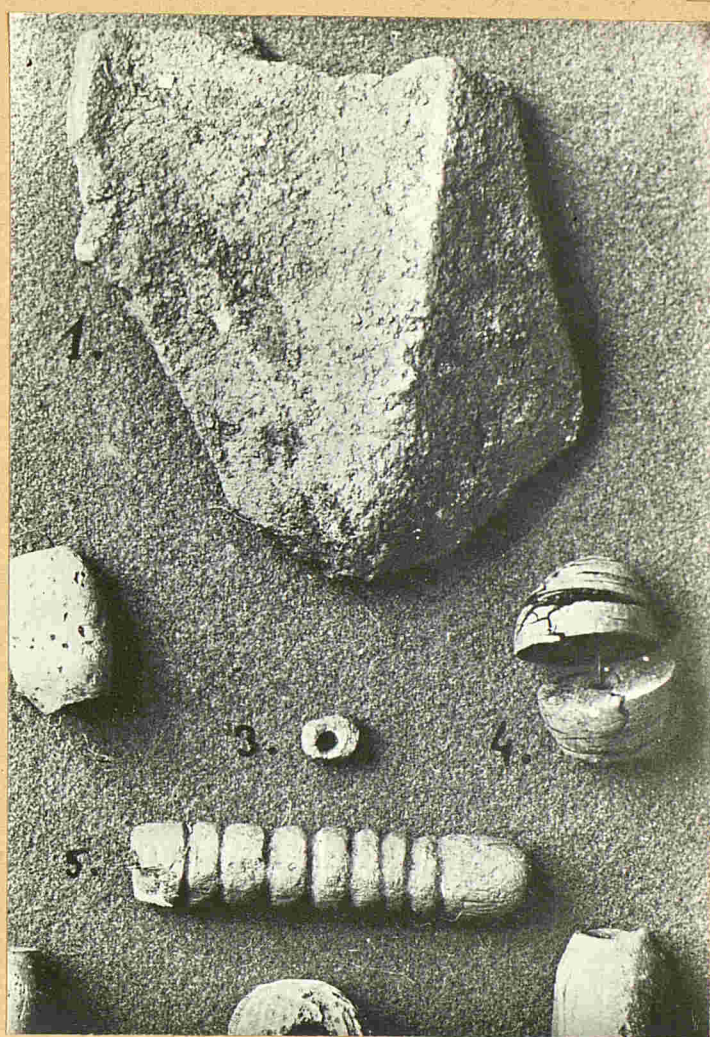
Navarra



Museo Arqueológico - Hachas de piedra

(I-pag 28)=

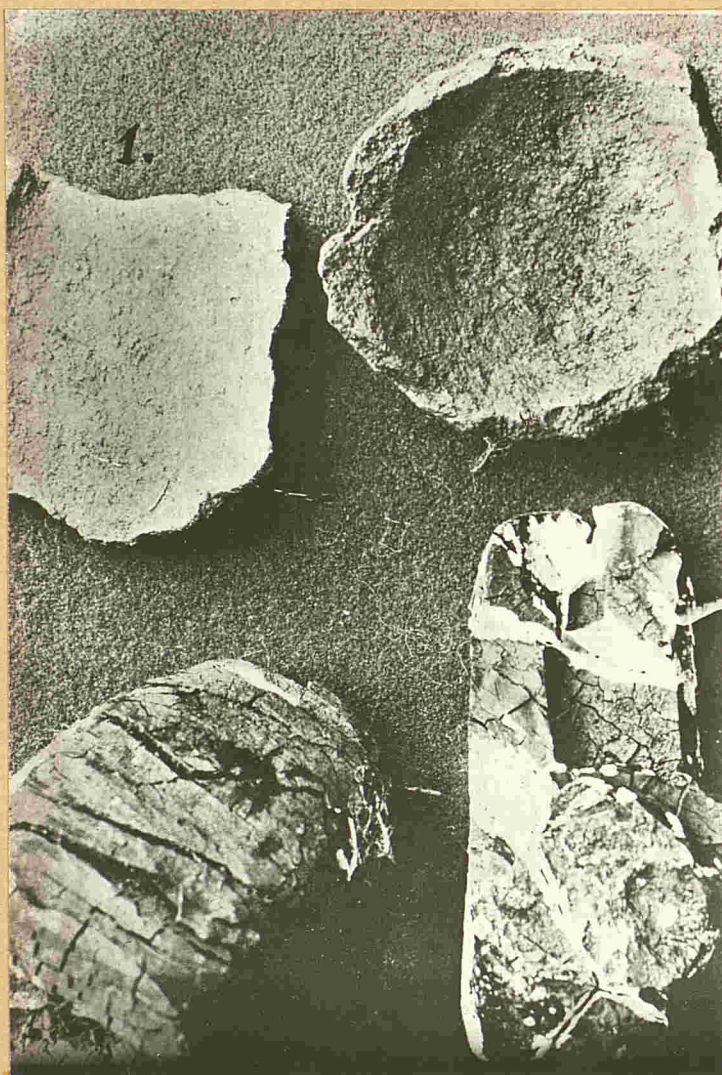
Navarra



Museo arqueológico
Dólmenes del Aralar - Cerámica y cuentas de collar.
(Tamaño natural)

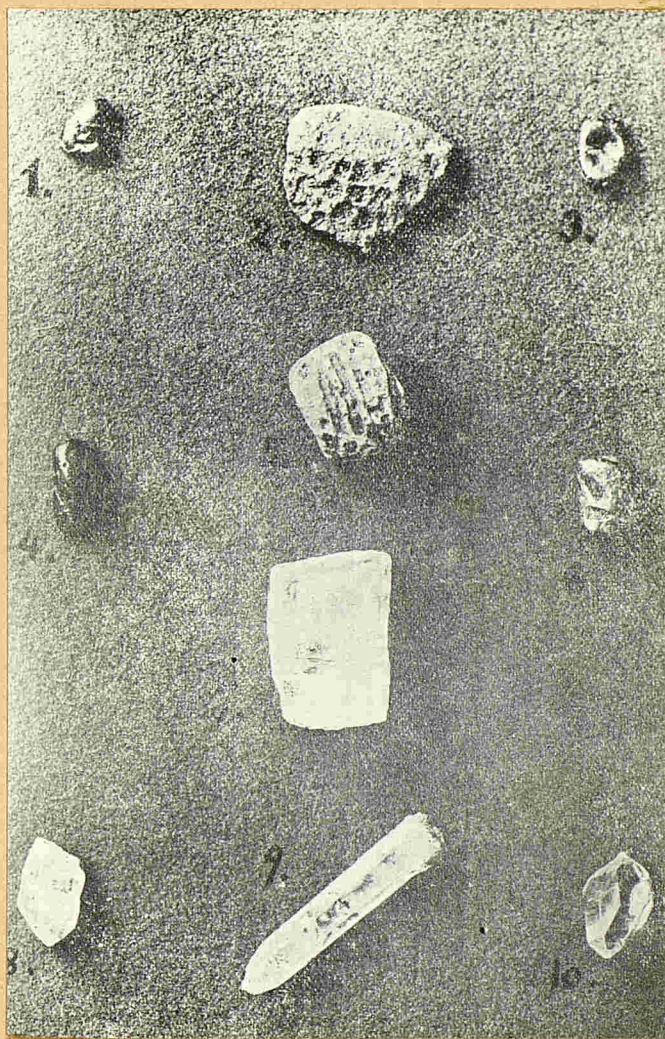
(I pag 29-

Navarra



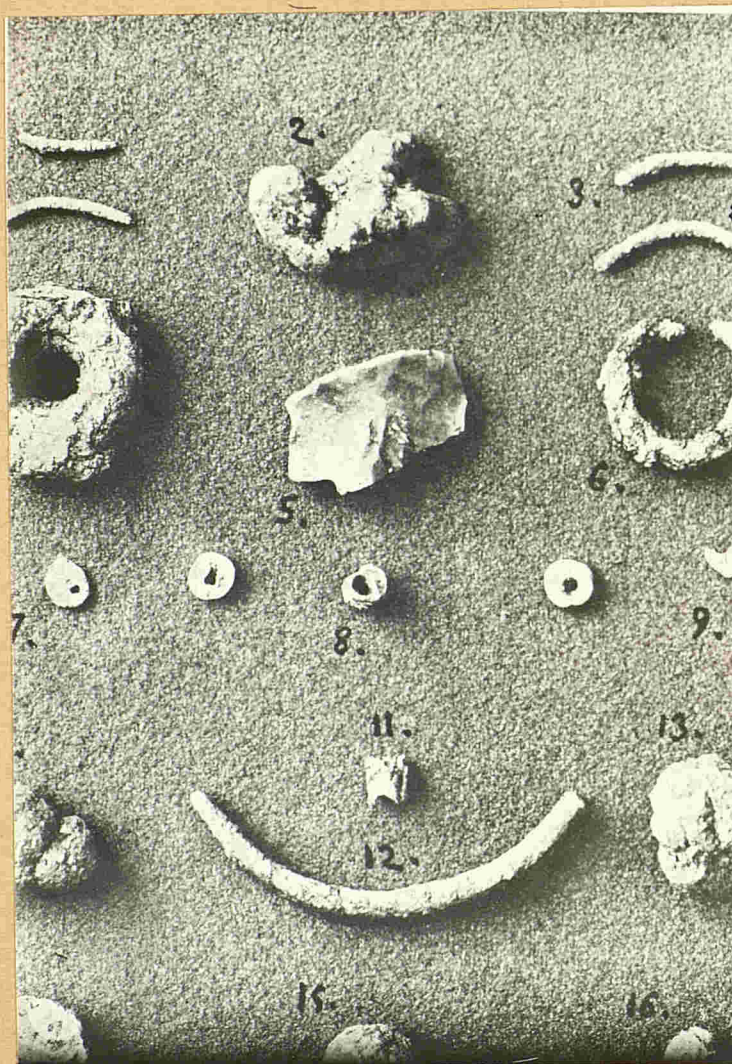
Museo arqueológico.
Dolmenes del Aralar - cerámica y objetos de madera (tamaño natural.)
(1 pag - 29)

Tavara



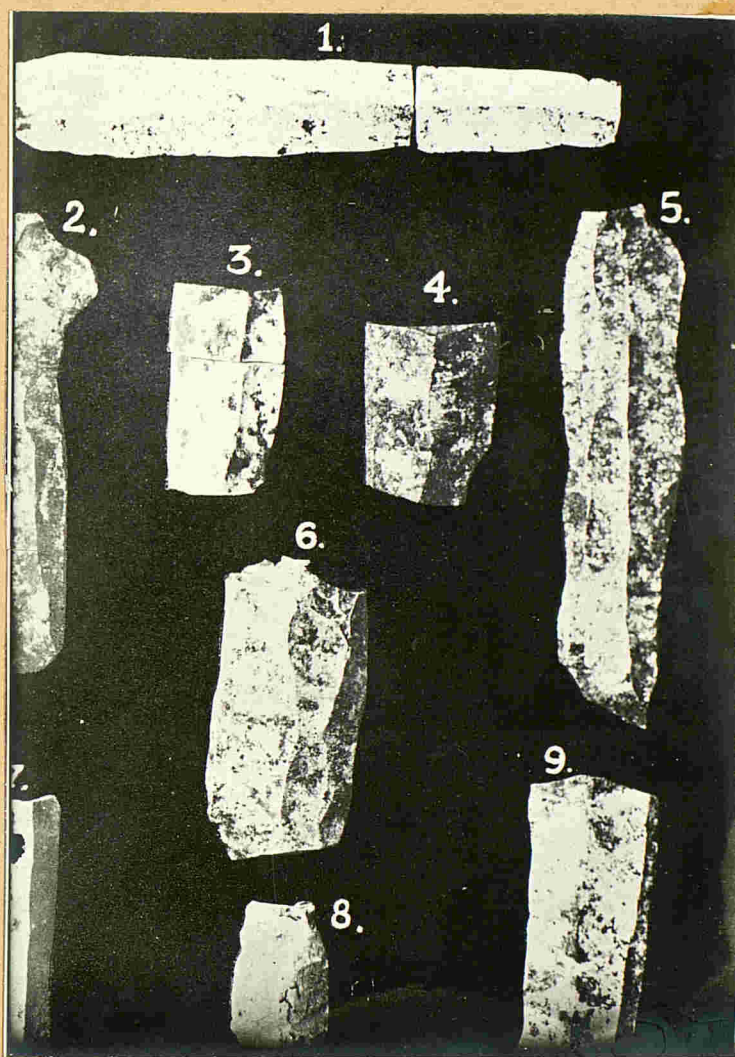
Museo arqueológico
 Dolmenes del Aralar - Cristales, guijas y fósiles (tamaño natural)
 (I - pag 30)

Navaia



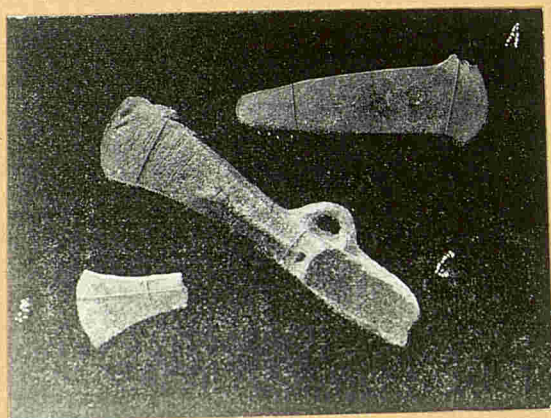
Museo arqueológico
Dólmenes del Aralar - Objetos de metal y otros. (tamaño natural)
(I pag 30)

Navarra



Museo arqueológico
Dolmenes del Aralar - Objetos de pedernal
(Tamaño natural.)
(f-pag 30)

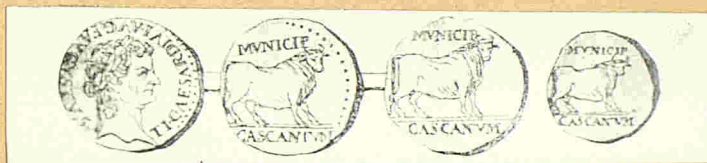
Navarra



Museo Arqueológico - Armas de bronce.

(Fig. 30)

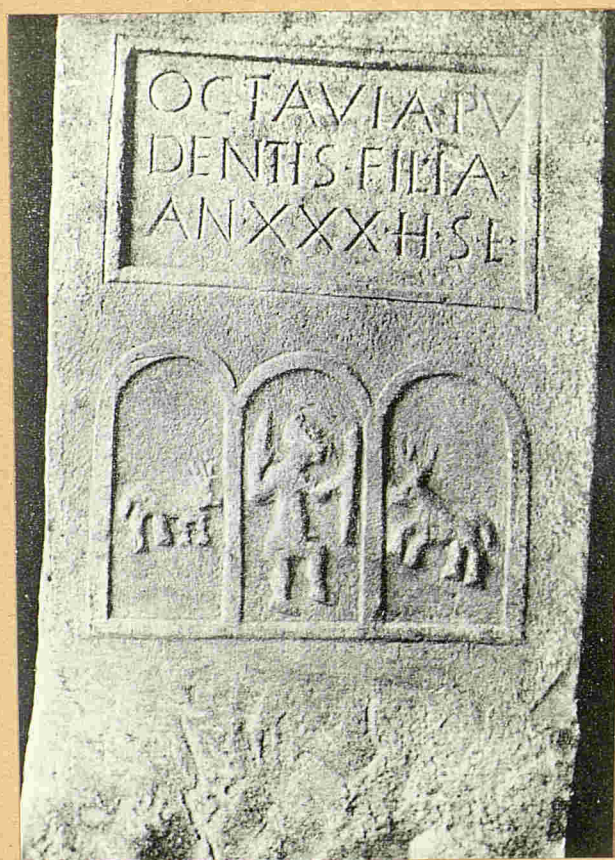
Navarra



Monedas romanas de Cascante

(I-pag 48)

Navarra



Museo Arqueológico - Lápida funeral romana
(I=pag 81)

Navarra

Museo Arqueológico - Lápida funeral romana
(1 pag 52) -

Navarra

Gastiaín - Ermita de San Sebastián, cuya fachada
está revestida de lápidas romanas.

I-pag 53-

Navarra



Castiain - Ermita de San Sebastian (lado derecho)

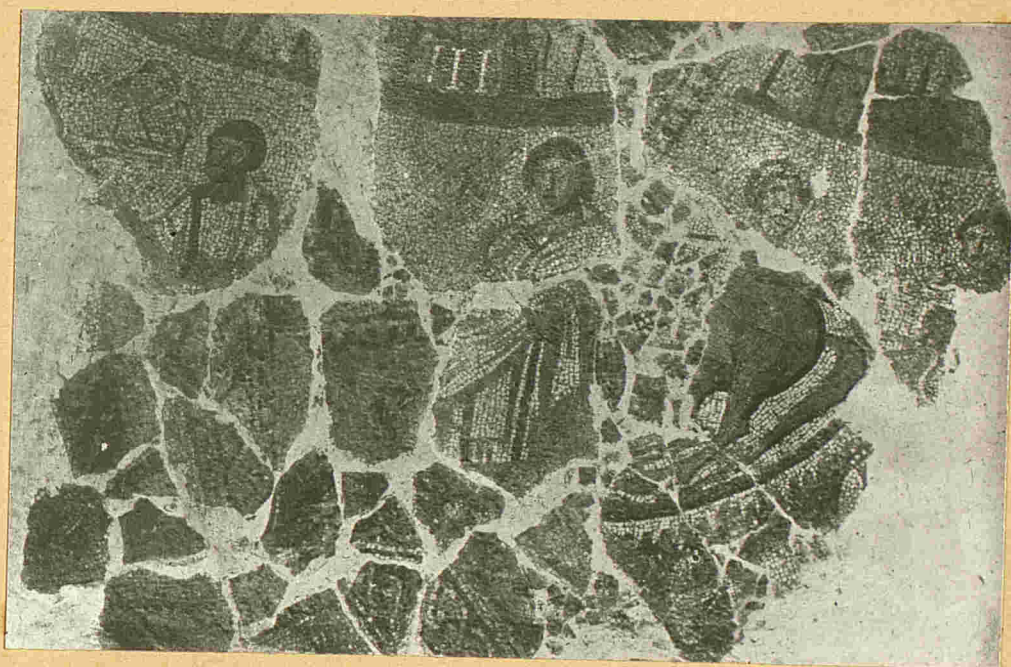
I = pag 93 L

Navarra

Gastiaín - Ermita de San Sebastian - (lado izquierdo)

1-pag 53

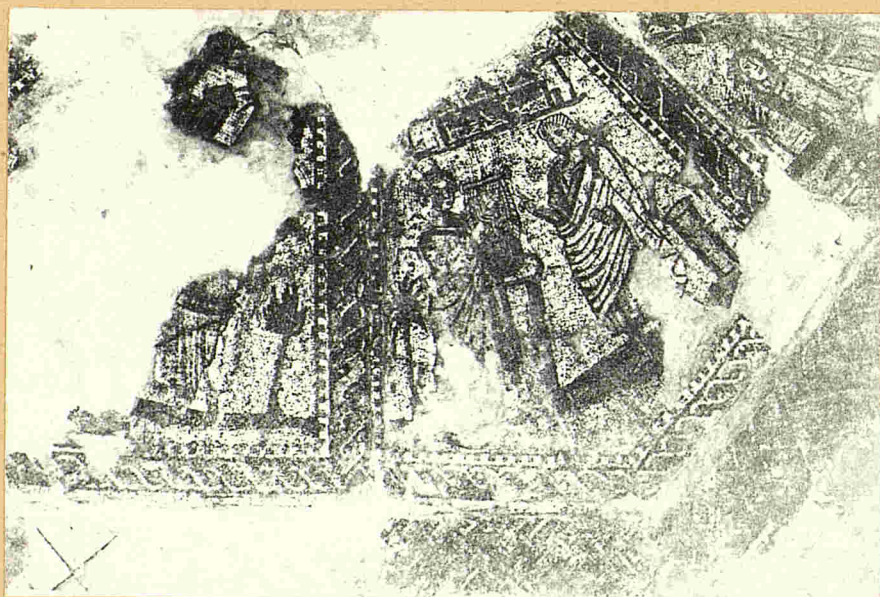
Navarra



Museo arqueológico

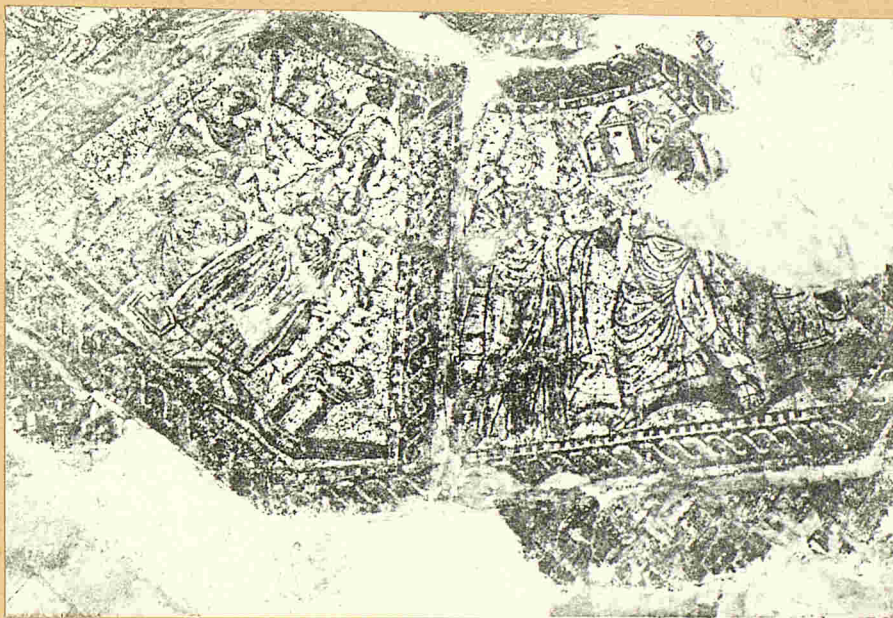
Fragmentos coleccionados del Mosaico romano de Orreaga.
(1 pag 56)

Navarra



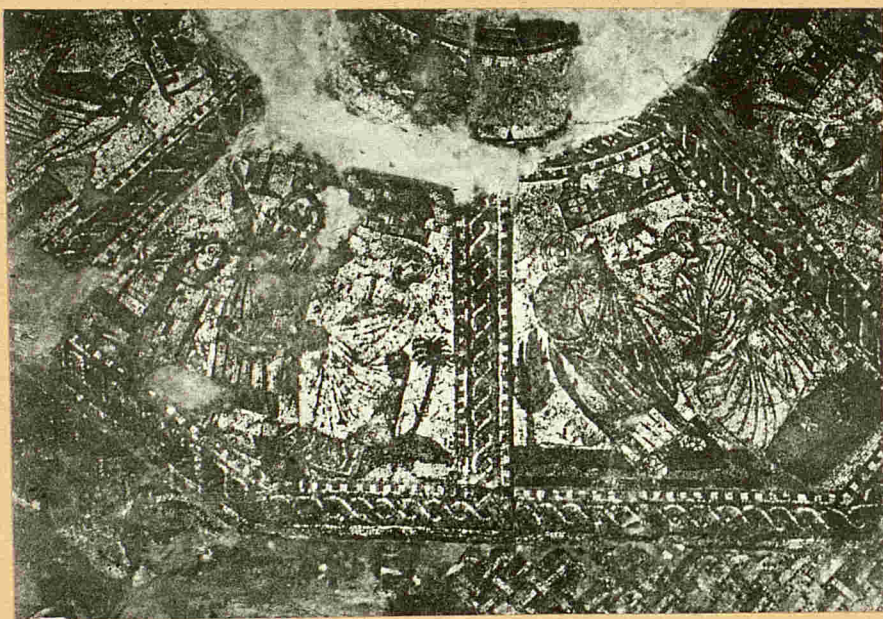
Mosaico romano de Arróniz - Compartimientos 1 y 2
 (existentes en el Museo Arqueológico Nacional de Madrid.)
 (I-pag 58.)

Navarra



Mosaico romano de Arróniz - Compartimientos 5 y 6.
(en el Museo Arqueológico de Madrid.)
(I - pag - 98)

Navarra



Mosaico romano de Orróniz - Compartimientos 3 y 4.
(en el Museo Arqueológico de Madrid.)

(I - pag 98)

Navarra



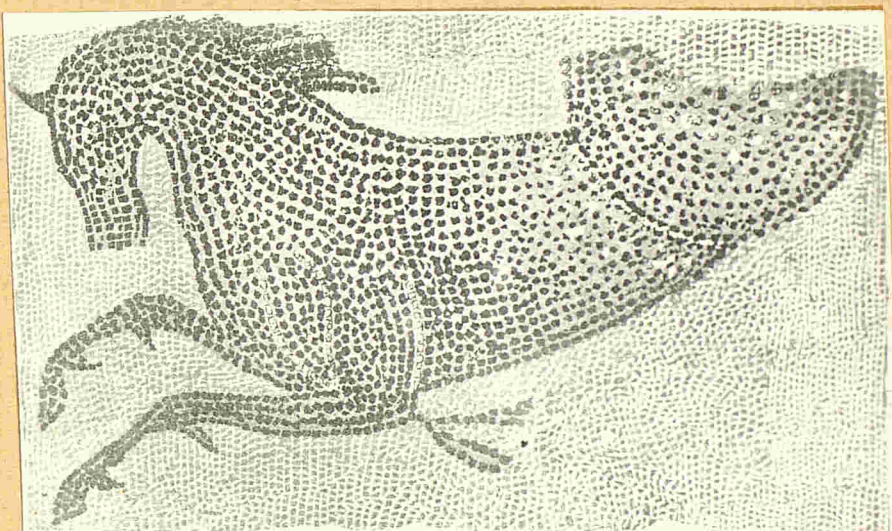
Mosaico romano de "Los Gladiadores"
(en el Museo Arqueológico de Pamplona.)
(I pag. 62-)

Navarra



Quintanario de Pamplona - Mosaico romano de "Los gladiadores"
(1 pag 63)

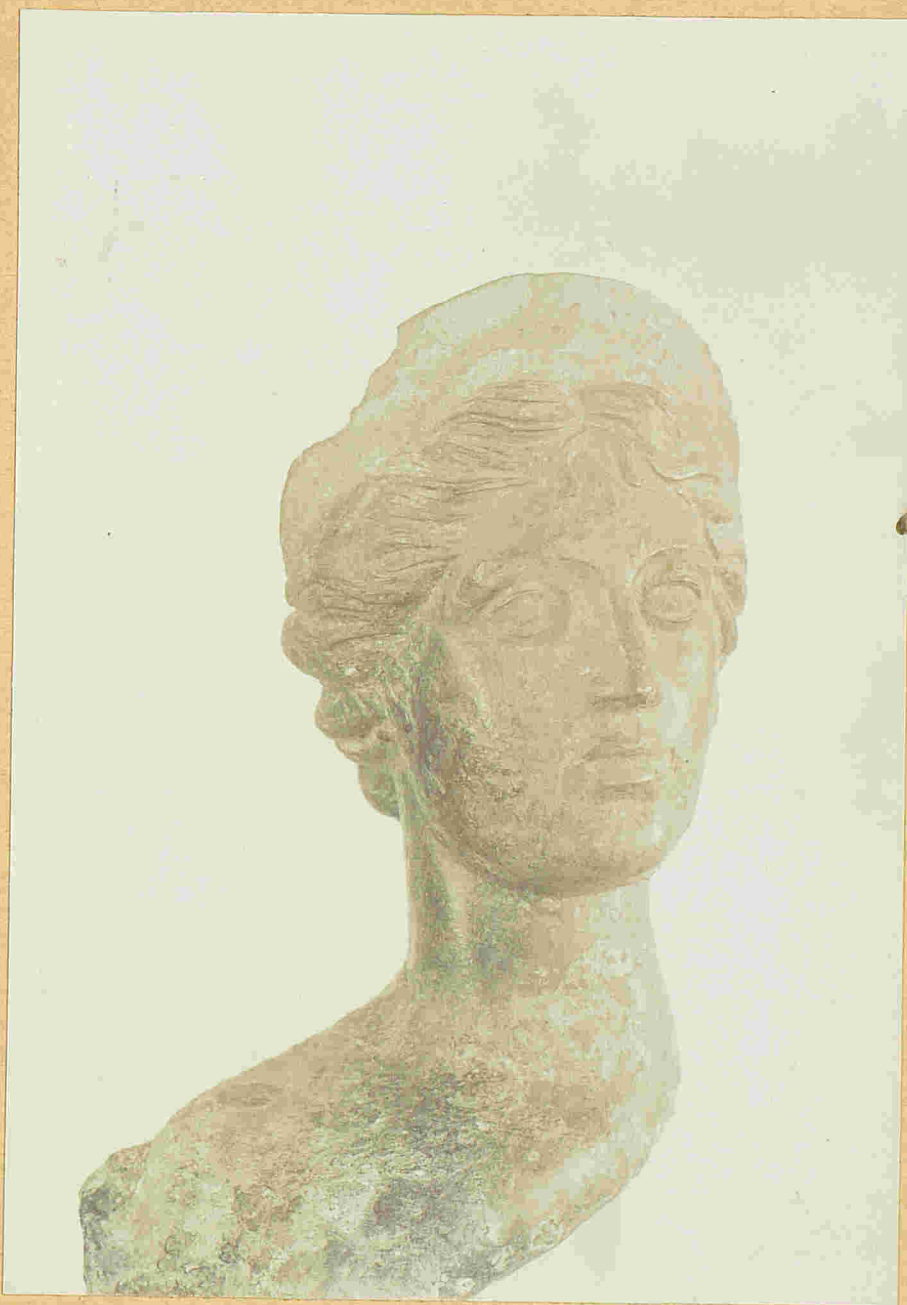
Navarra



Mosaico romano de Orreaga - Fragmento de "El caballo
marino" (en el Ayuntamiento de Pamplona)
(I-pag 64)

Navarra

Museo arqueológico - Estatua romana de la diosa Ceres.
(f. pag 65) Bronce

Navarra

Museo arqueológico - Cabeza, en bronce, de la diosa Juno.
(I. pag 66).

Navarra



Museo Arqueológico - Cabeza de Juno, en bronce,
(perfil.)
(2. pag 66)

Navarra

Museo Arqueológico - Cabeza de Juno,
en bronce (frente.)
(I-pag 66)

Navaia



Museo arqueológico.
Patio del antiguo Archivo de Comptos
(I. pag 206)

Navarra



Puente sobre el Arga en Pamplona
(I - pag 123)

Navarra

Vista general de Pamplona

(I- pag 123)-

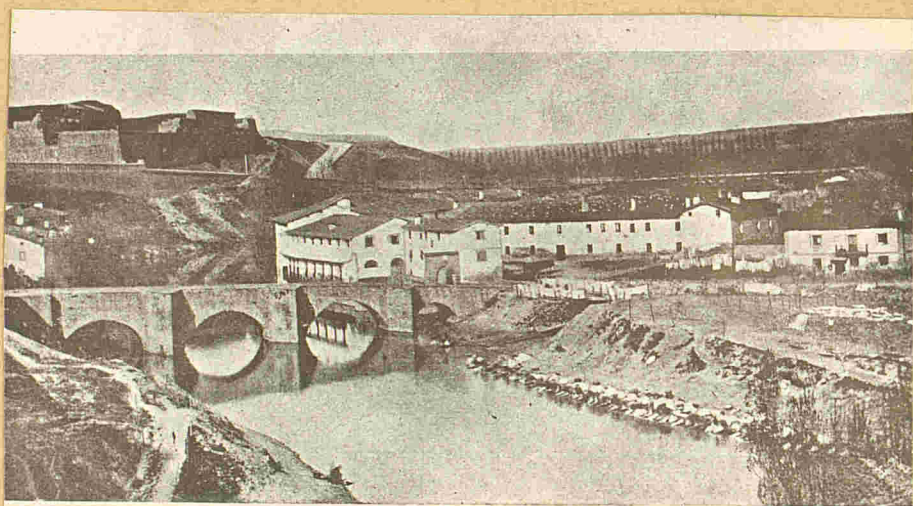
Pamplona



Detalle del barrio de la Magdalena

(1 may 125-)

Pamplona



El barrio de la Rochapea

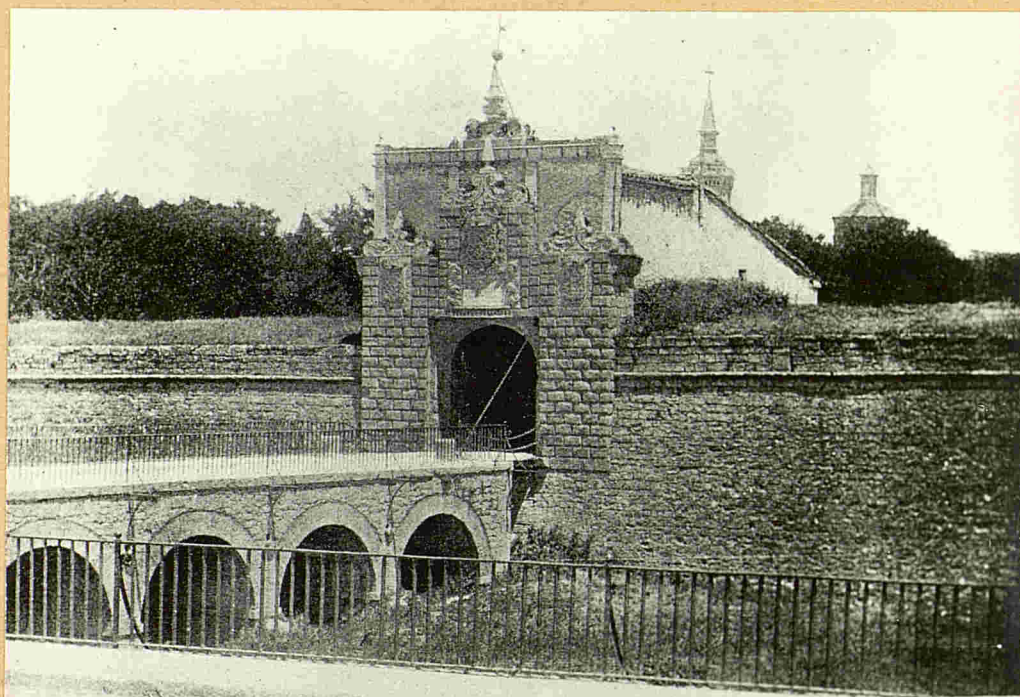
(F. pag 125)

Pamplona



Puente de San Pedro
(Ipag - 125)

Sampolona



Puerta de la Zaconera como se conserva en la actualidad.

(1 pag. - 125)

Pamplona



Retalle, las Murallas.

(1 pág 129) -

Pamplona



*Fachada principal de la Catedral.
(I - pag 128)*

Pamplona



Vista exterior del Claustro de la Catedral.

(I-pag 133)-

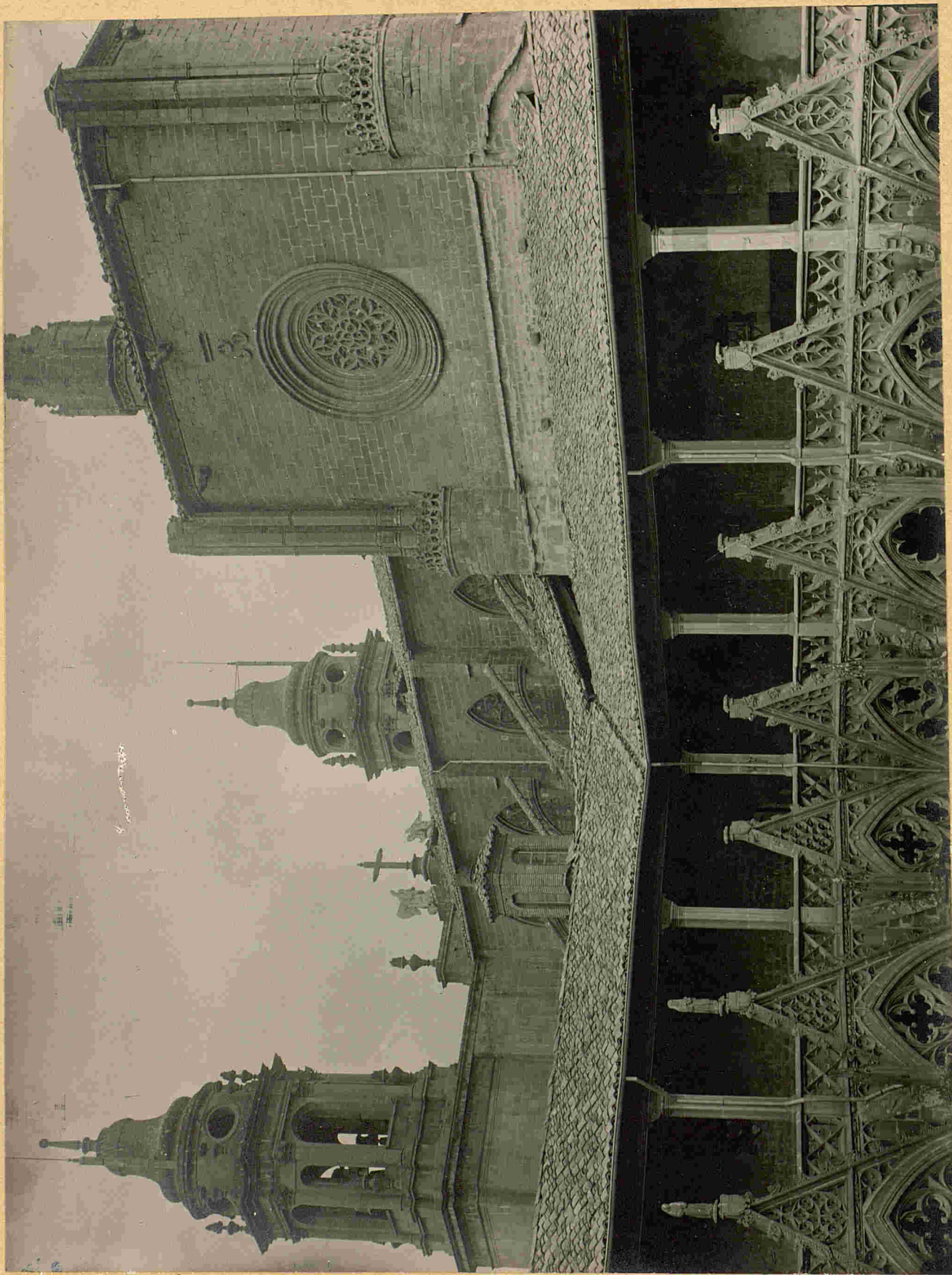
Pamplona



Catedral. Detalle del claustro exterior del

(I - pag 136)

Pamplona



*Detalles de la Catedral, con las torres.
(-1-pag 138)*

Pamplona



Catedral. Otra vista del claustro. (I-pg 138-)

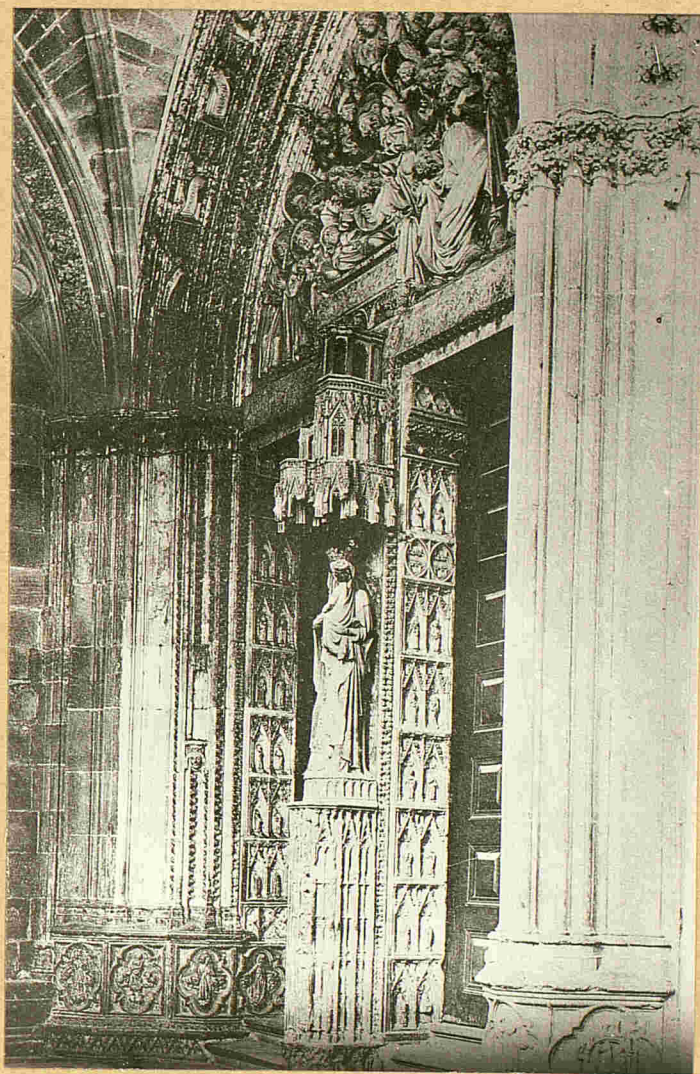
Pamplona



Galeria del Claustro de la Virgen.

(I - pag 140)

Pamplona



Catedral. Detalles de la puerta de la Virgen.
(f. pag 140)

Pamplona

Puerta de la Virgen en el claustro

(I-pag 141)

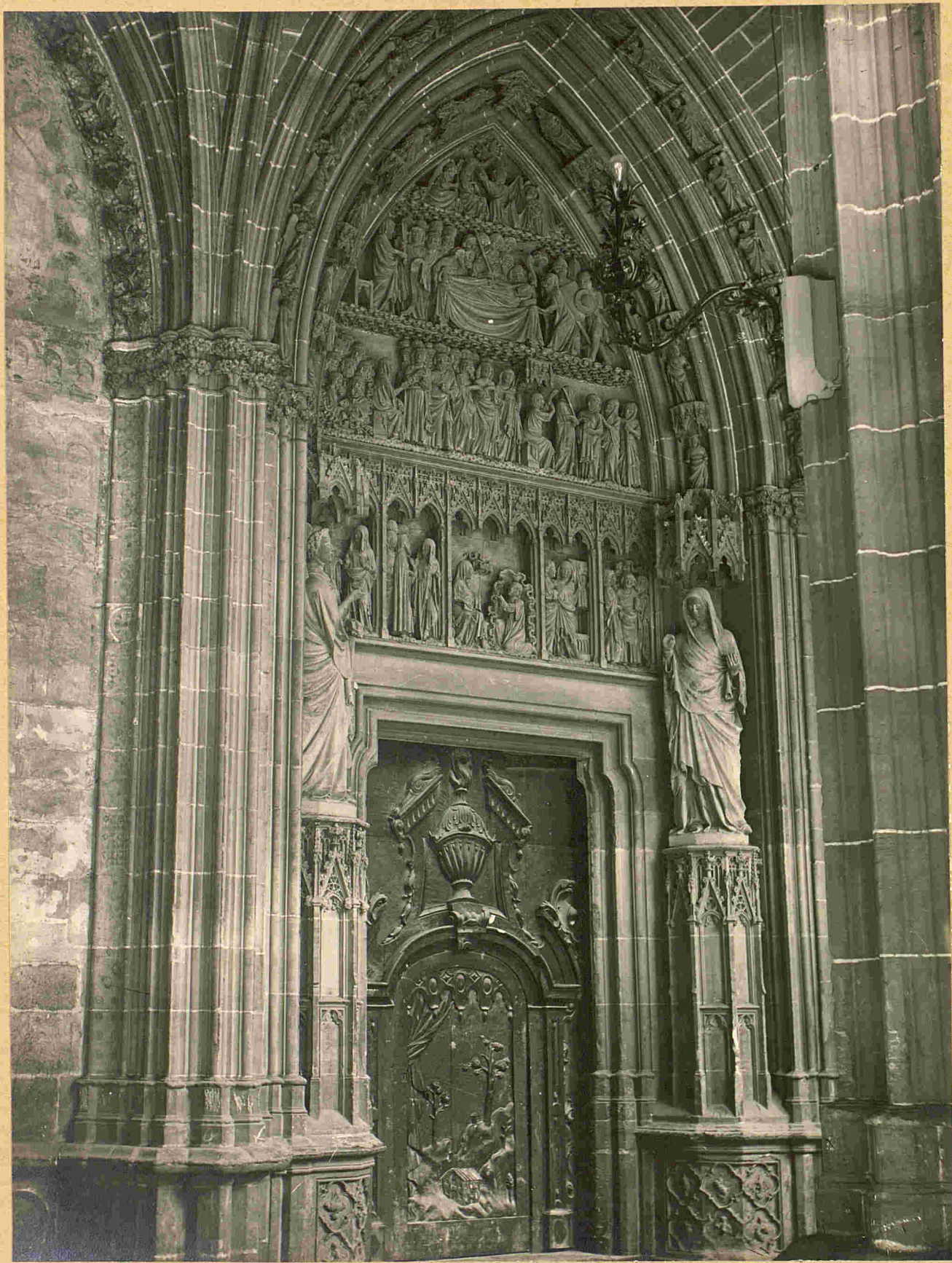
Pamplona



Catedral. La Virgen del Parteluz en dicha puerta

(I-pag 142)

Pamplona



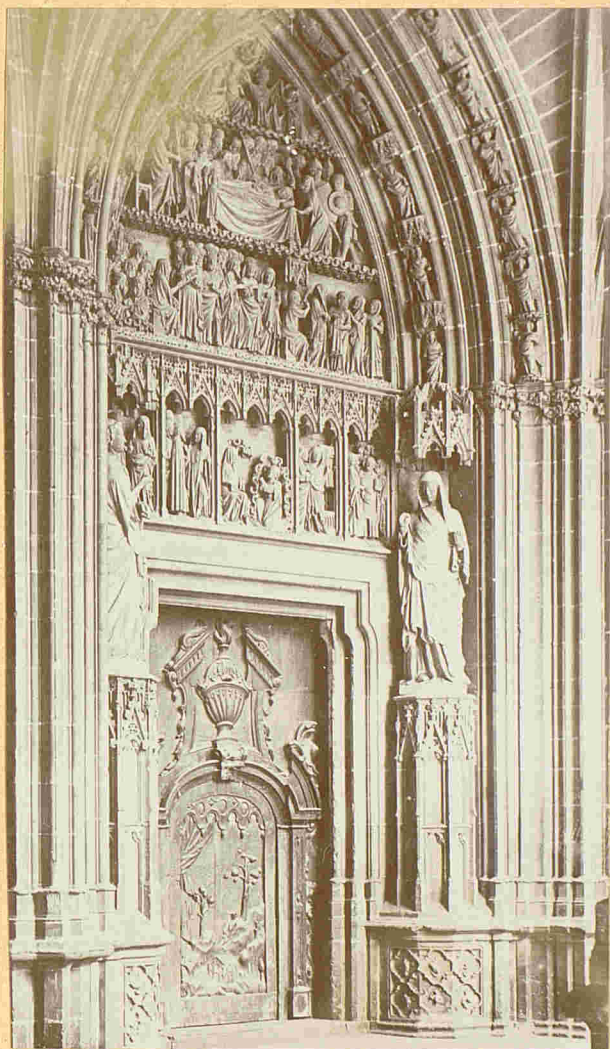
Catedral. Puerta del Claustro conocida por "La Pretisa"

preciosa

(I - pag 149)

NAVARRA

PAMPLONA



Catedral-La Puerta "Pretiosa".

(spag-146)

Pamplona

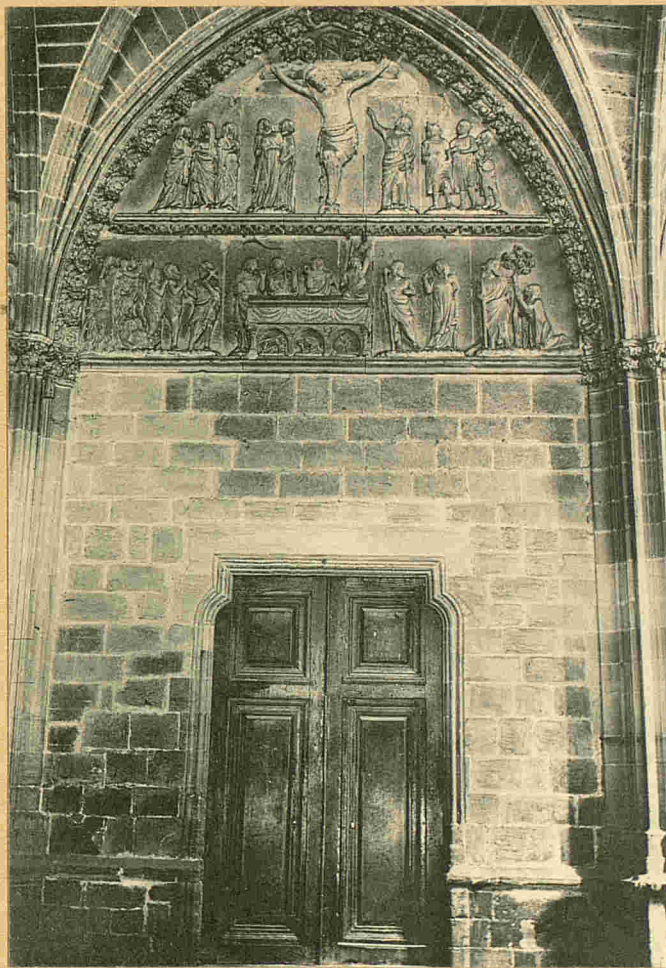


Catedral. Detalles de la puerta "Presidencia"

preciosa

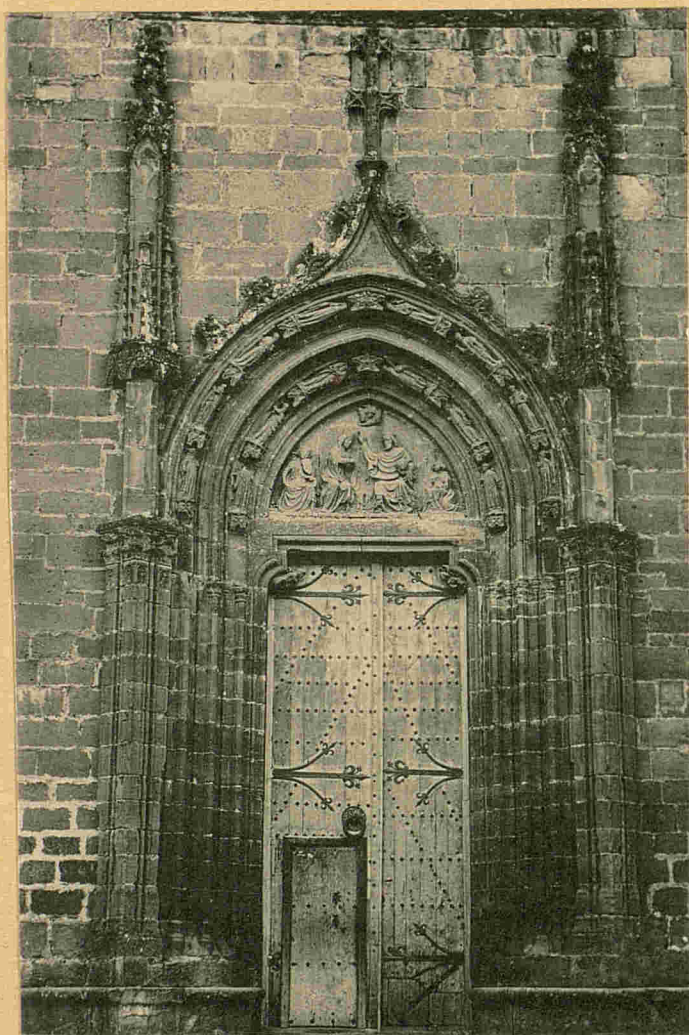
(I-pag 146)

Pamplona



*Catedral. Puerta de entrada al Claustro.
llamada del Arcediano
(I-pag 146)*

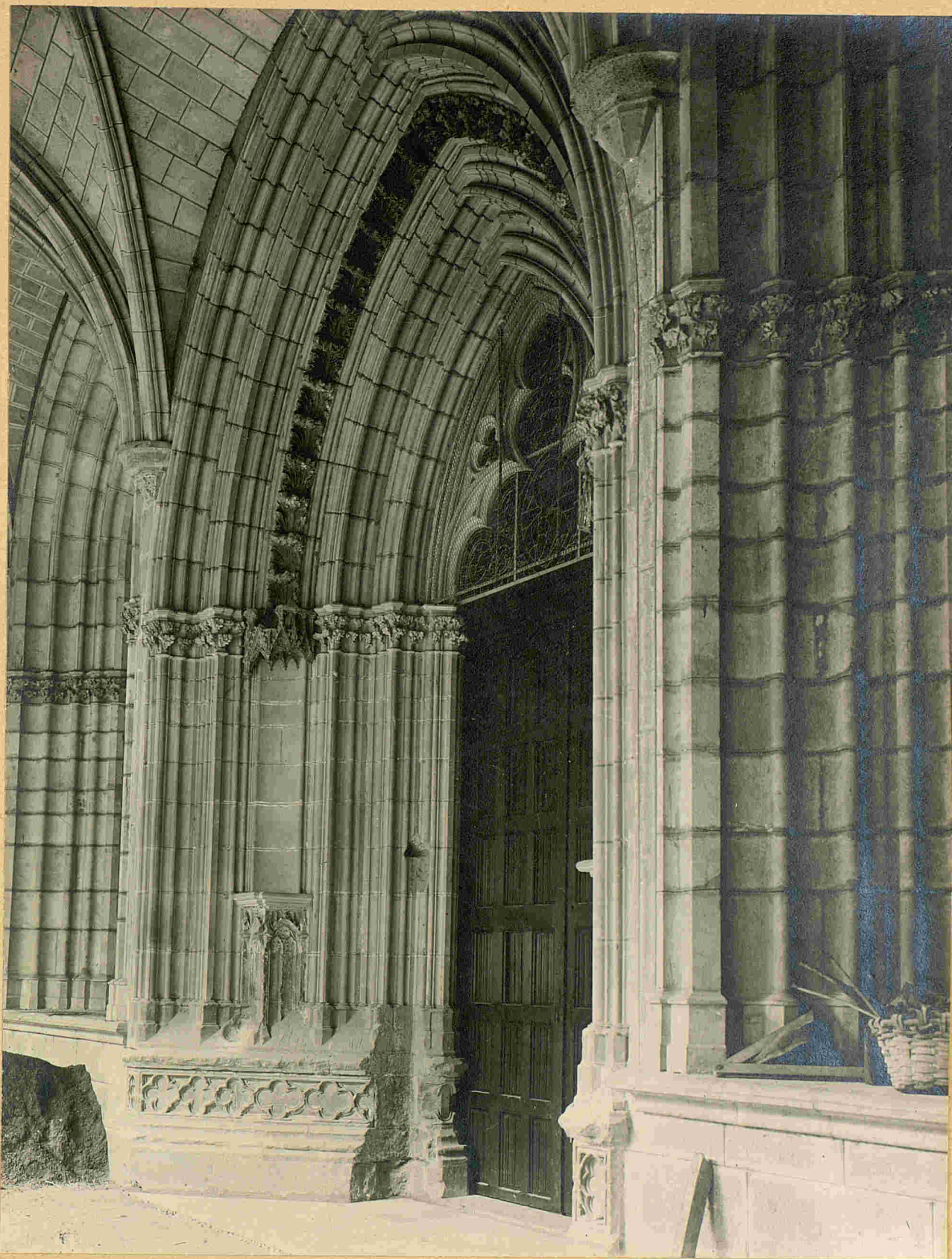
Pamplona



Catedral - Puerta de San José.

(1 - pag 144)

Pamplona



Catedral. Puerta llamada "De las flores" o "Barbazana"

(5-pag 150)

Samplona



Catedral. Escultura de san Pedro.
en la puerta de los Fillos o Barbezana
(I-pg-150.)

Pamplona



Catedral. Escultura de san Pablo.
en la puerta de las Flores ó Sanbaxana

(1. pag 190-)

Pamplona

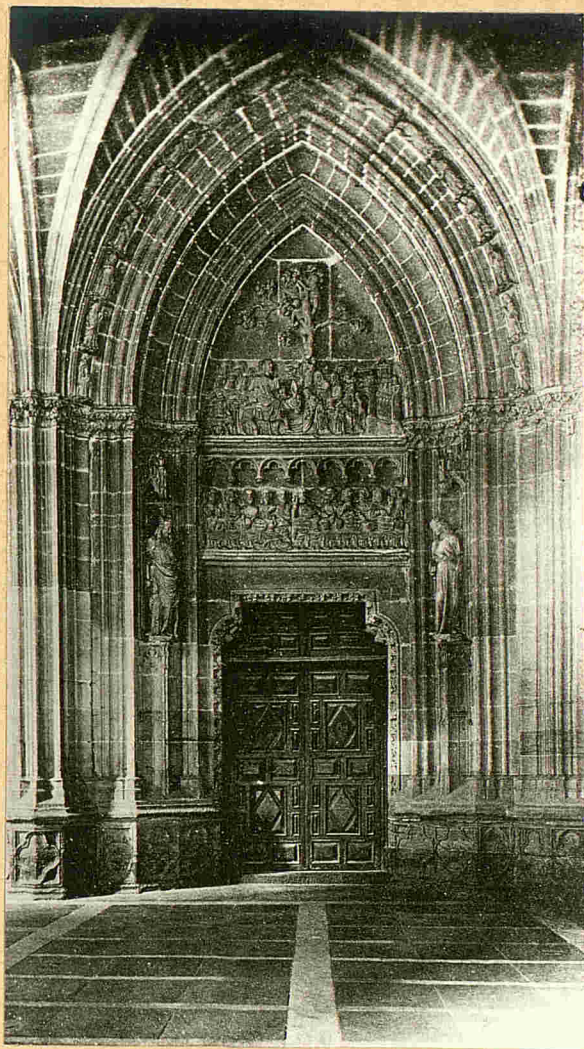


Catedral. Puerta llamada "De Javier. o del Refertorio"

(t-pag 150)

NAVARRA

PAMPLONA



Catedral-Puerta de Javier.

(I-180)

Pamplona

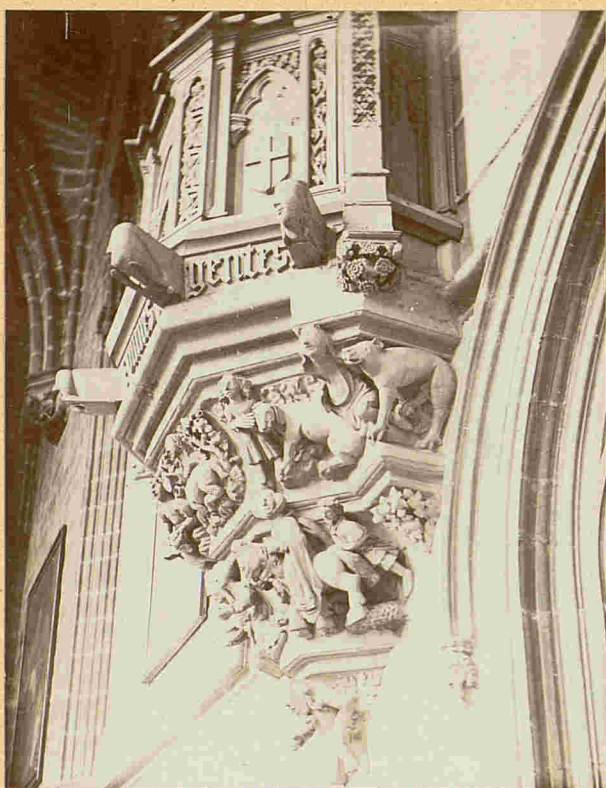


Catedral. Interior de la capilla de Javier.
(-1- pag 151-)

Pamplona



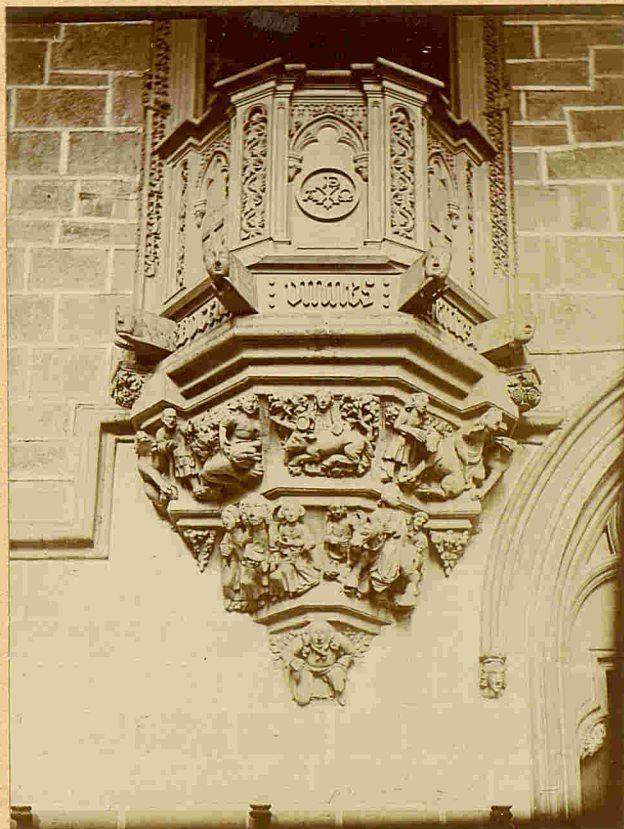
Catedral. Pinchis en la capilla de Xaviera.
 antiguo refectorio =
 (I. pag 152.)

NAVARRAPAMPLONA

Catedral-Capilla de Javier-Relieves del púlpito.

(I-pag 152-1)

Samplona



Catedral. Frente del pulpito. del
antiguo refertorio
(1-pg 152-)

Pamplona



Catedral - Mensula del siglo XV en el Refectorio.
(I-pg 152-1)

41

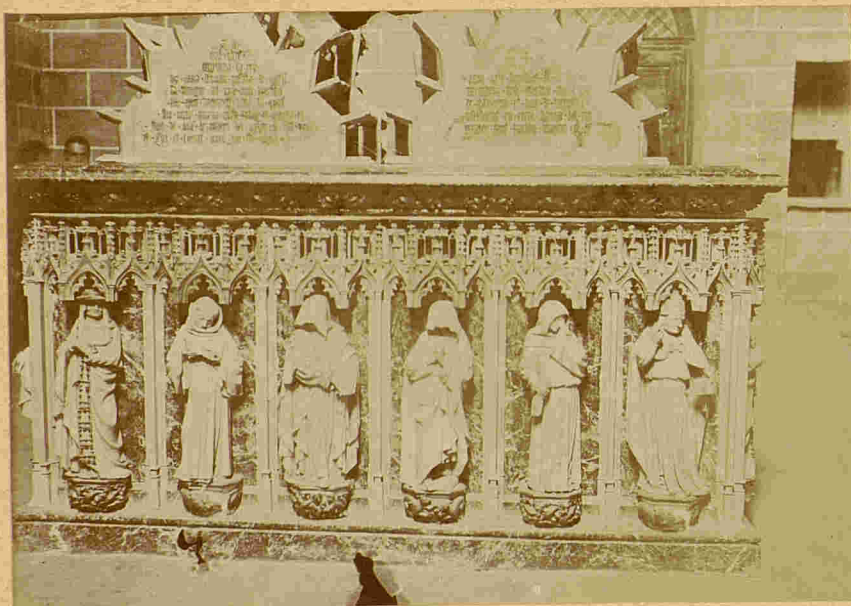
Pamplona



al local
Catedral. Puerta de entrada al antiguo Refectorio, donde se halla el Cenotafio
de Carlos el Noble.

(1- may 193-)

Pamplona



Catedral- Cenotafio de Carlos el Noble y de Doña Blanca.

(I-roy 194)-

Pamplona



Catedral - Relotafio de doña Blanca y de Carlos el Noble - Lado izquierdo.
(I. pg 194-)

Pamplona



*Catedral. Estatuas yacentes de don Carlos y de don Blanca.
(I - pg 184-)*

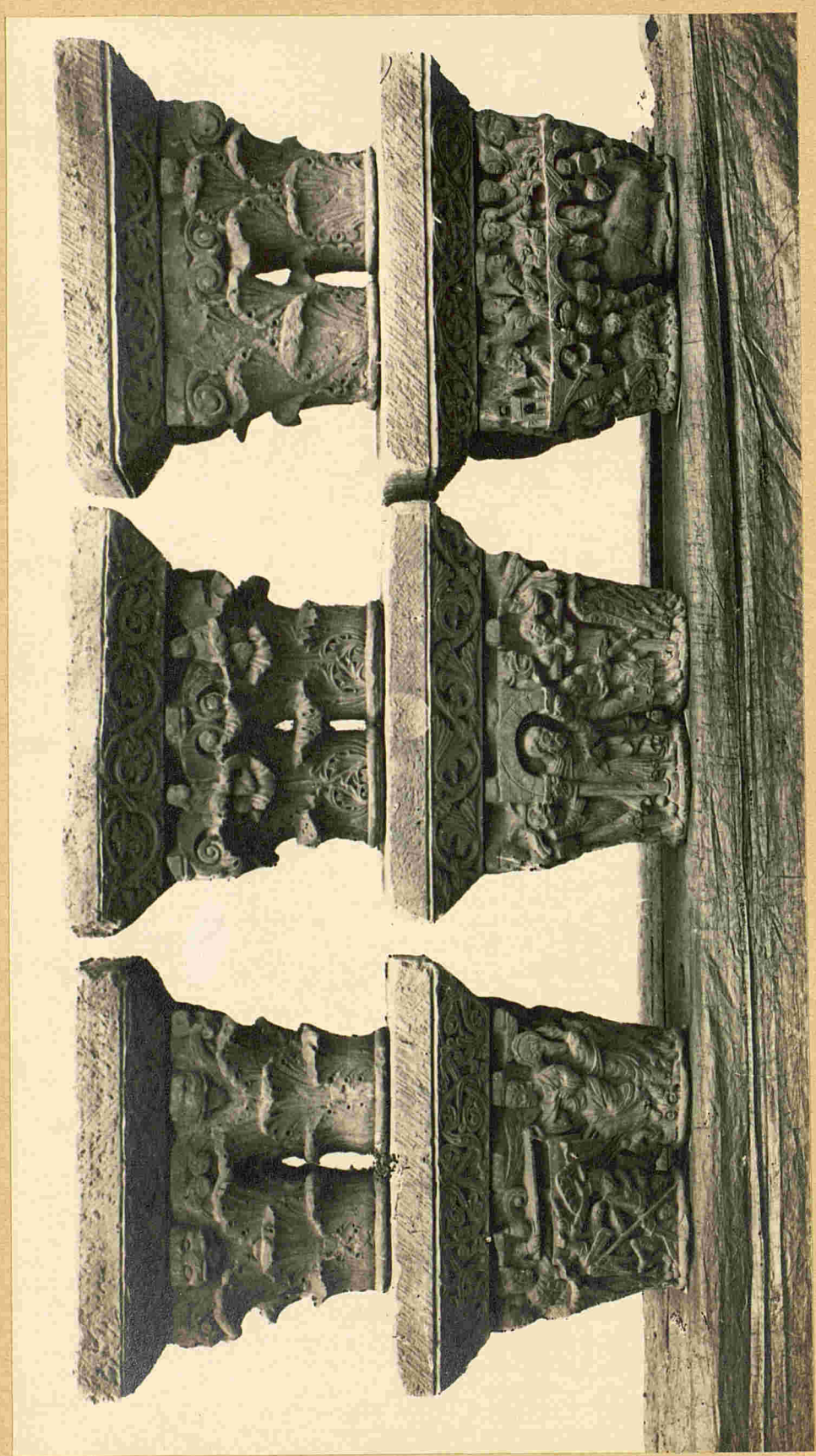
Pamplona



Catedral - Detalle del sepulcro con las estatuas.

(I - pag 184-)

Pamplona



Catedral. Capiteles bizantinos, restos de la catedral destruida en el siglo XV. (-I. pag. -196).

5/17
NAVARRA

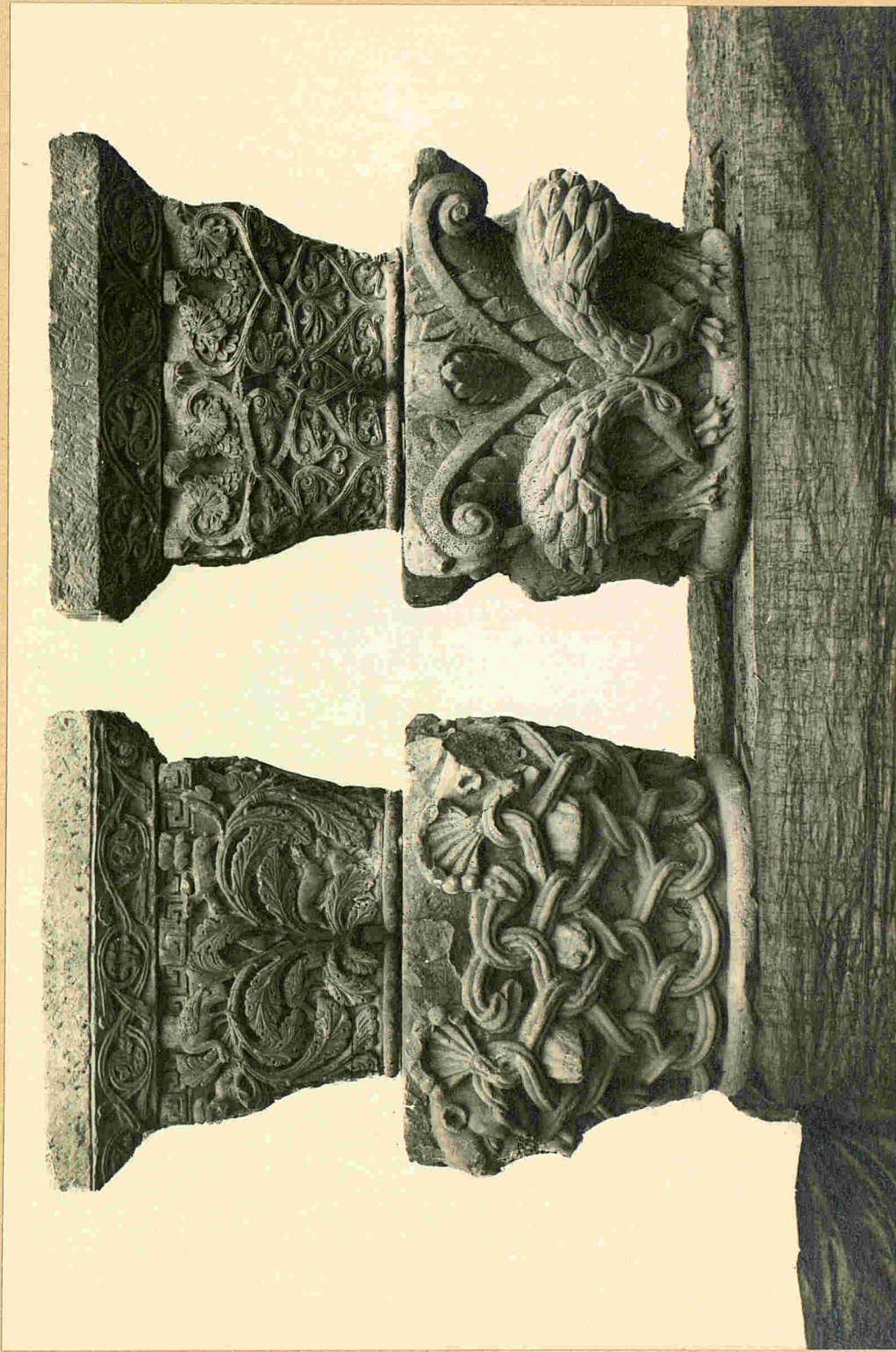
PAMPLONA



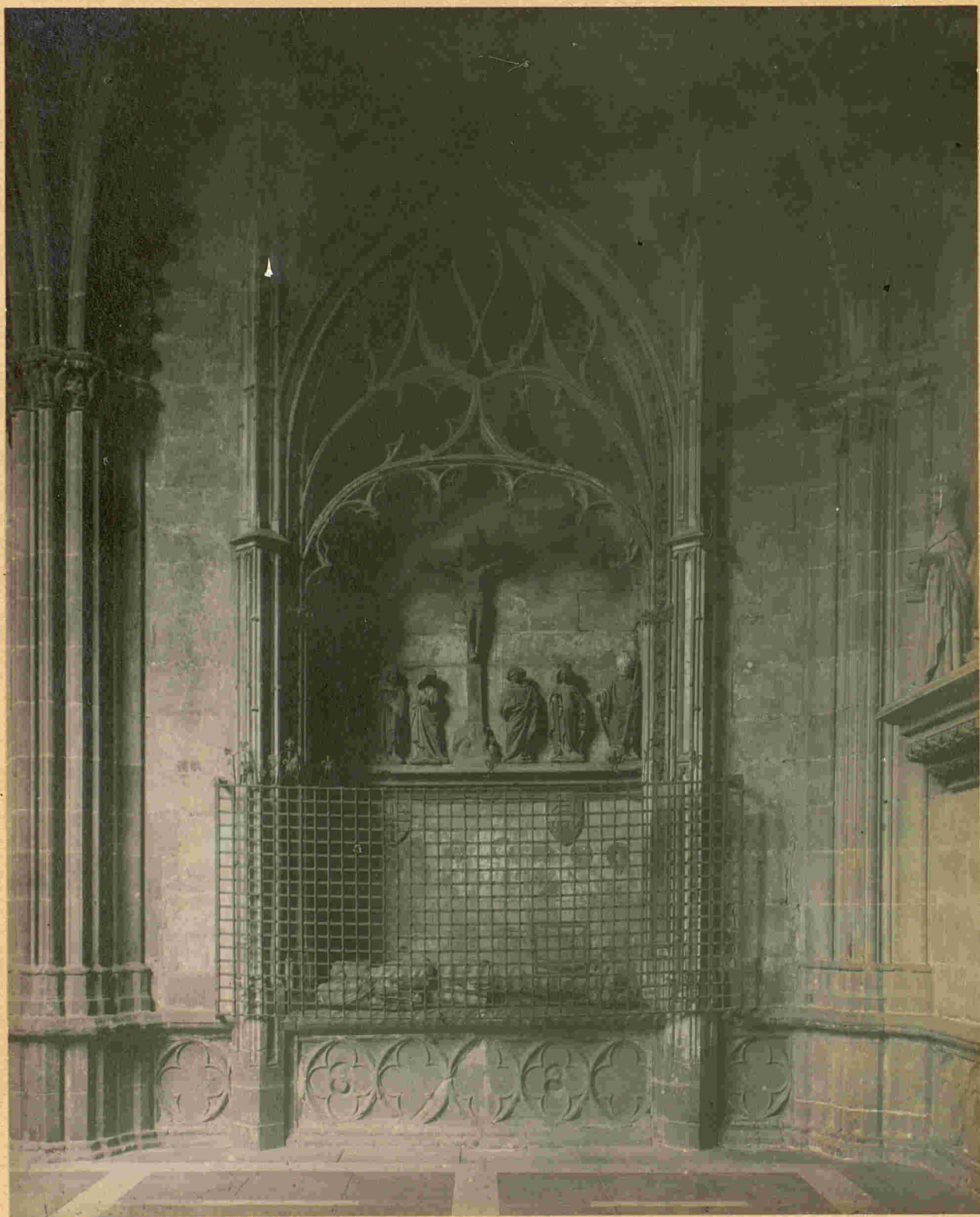
Catedral-Capiteles románicos del Claustro.

(-I-pag-189-)

Pamplona

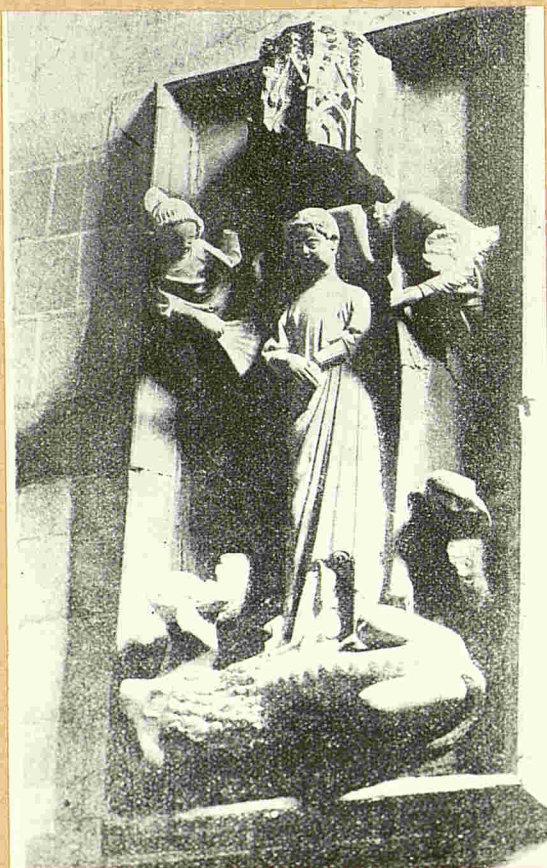


Catedral. Capiteles bizantinos, restos de la catedral destruida en el siglo XV. (-l- pag. 187.)

Pamplona

del infante Lionel de Lancaster?
 Catedral. Sepulcro yacente y figuras de barro, en el claustro (-1- pag - 158-)

Pamplona



Catedral - Sepulchro de la Infanta doña Blanca
(-1- pag - 159 -)

Pamplona

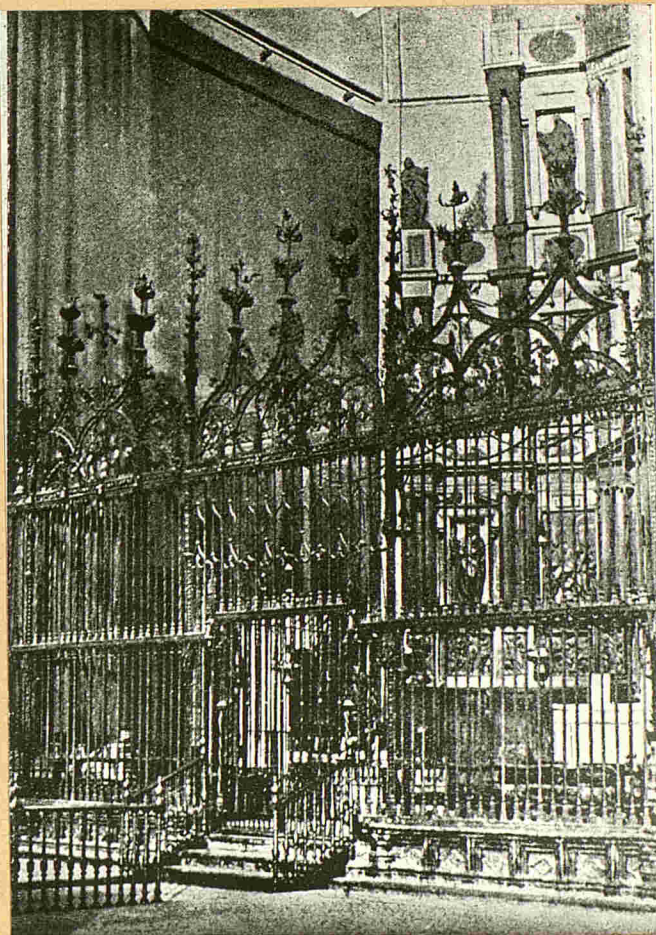
Catedral. Enterramiento de Espoz y Mina. (-1- pag - 159-)

Pamplona.



Catedral. Detalles del Crucero.
(I-pag. 161.)

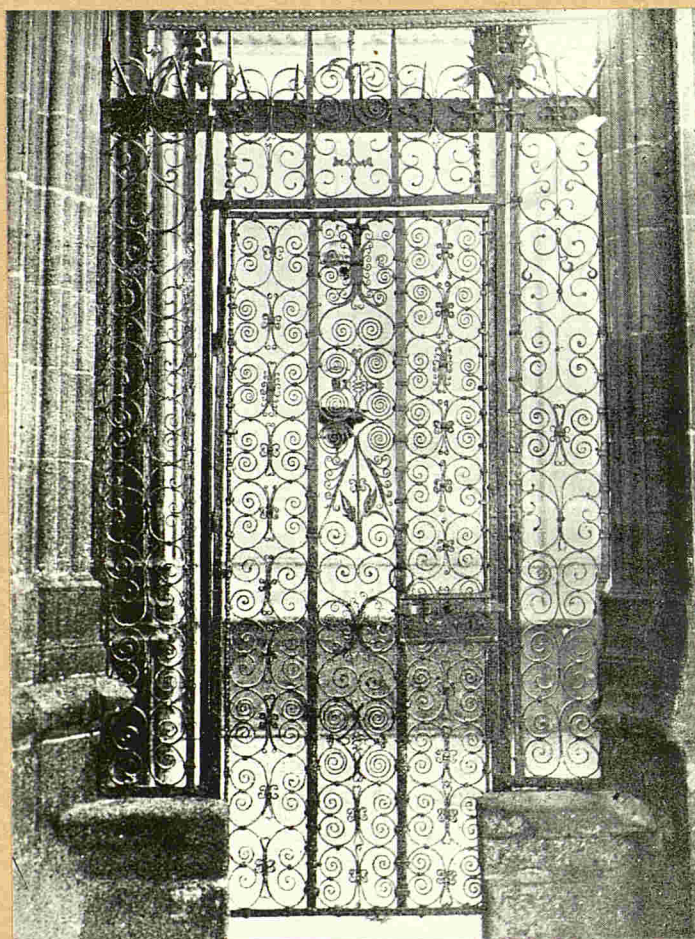
Pamplona



Catedral - Verja del Presbiterio en el altar Mayor.

(1-pag 162-)

Pamplona



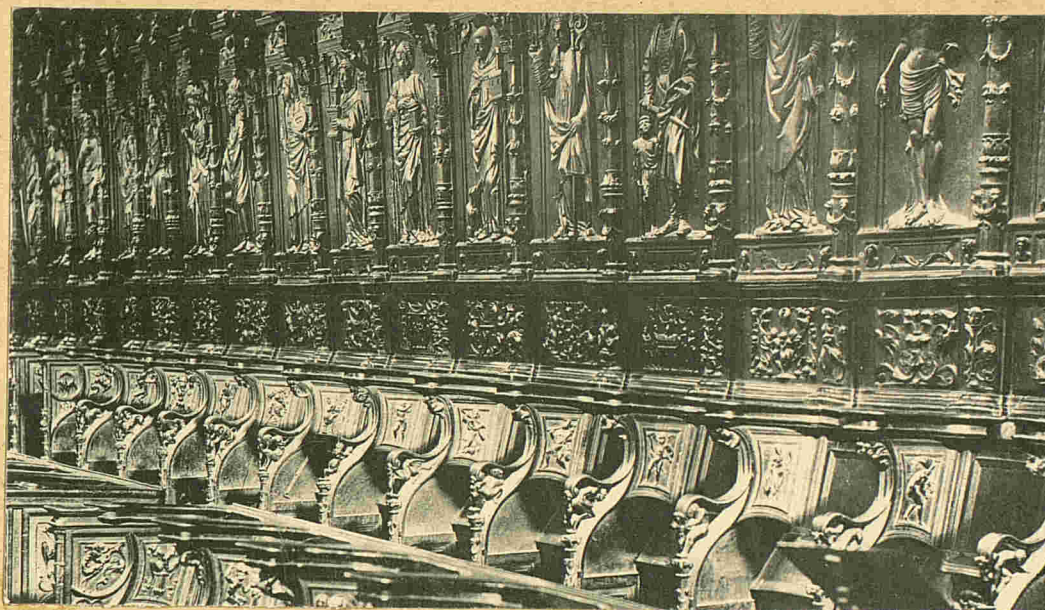
Catedral - Verja del Miramolino en el Claustro

(1-pag-163-)

489

NAVARRA

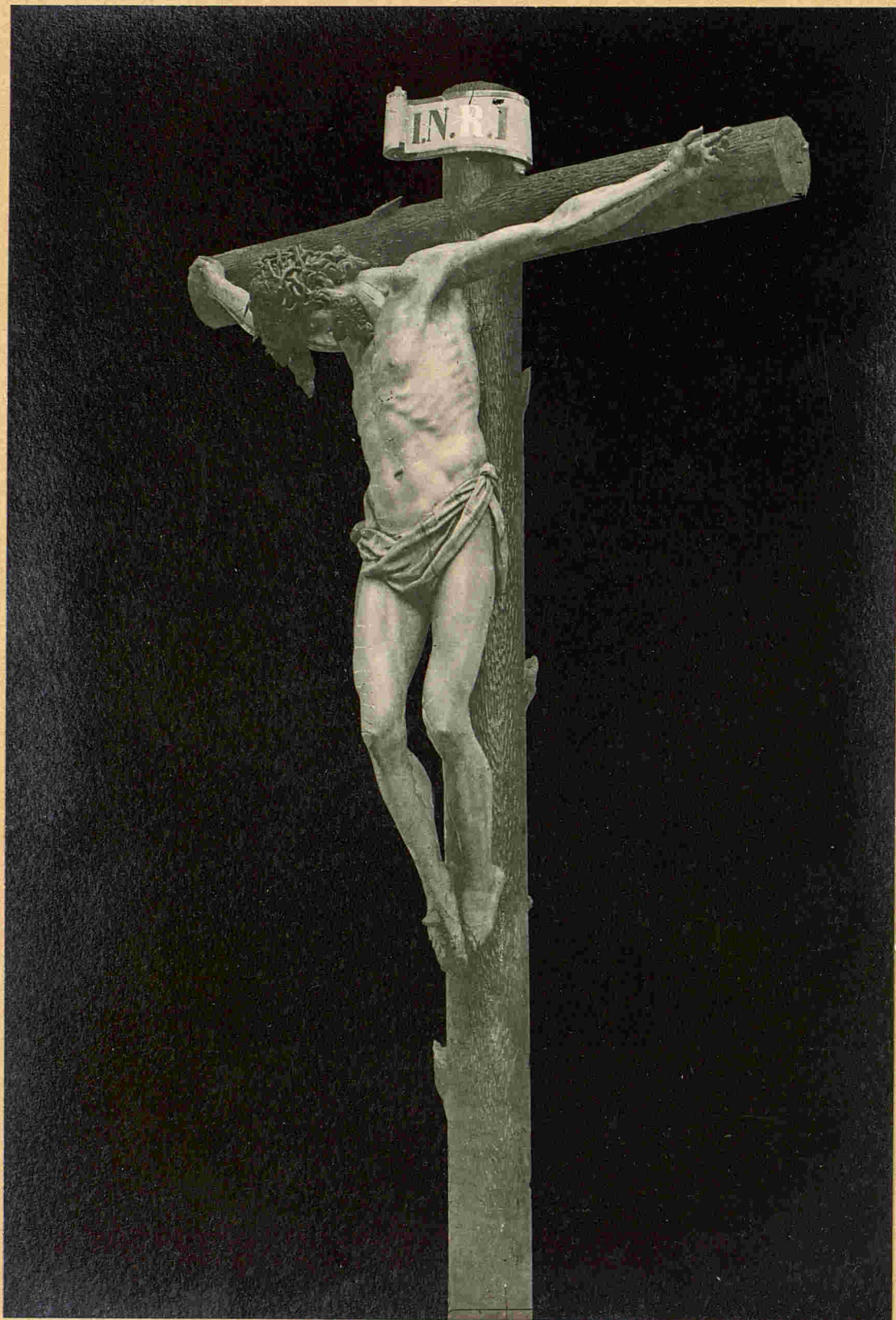
PAMPLONA



Catedral-Detalle de la silleria del coro.

(1-pag-164-)

Pamplona



Catedral. El Cristo tallado en madera por Miguel de Ancheta.

(1-pag-165-)

Pamplona



2

Catedral - Escultura de Santa Maria de Pamplona.

(I. pag. 166.)

Siglo XIII.

Pamplona



Catedral. Escultura de San Jerónimo
(1.º p.º - 167-)

Pamplona

Catedral - Relicario del ^{Lignum crucis} ~~Grado Espina~~ (f-pag-172-)

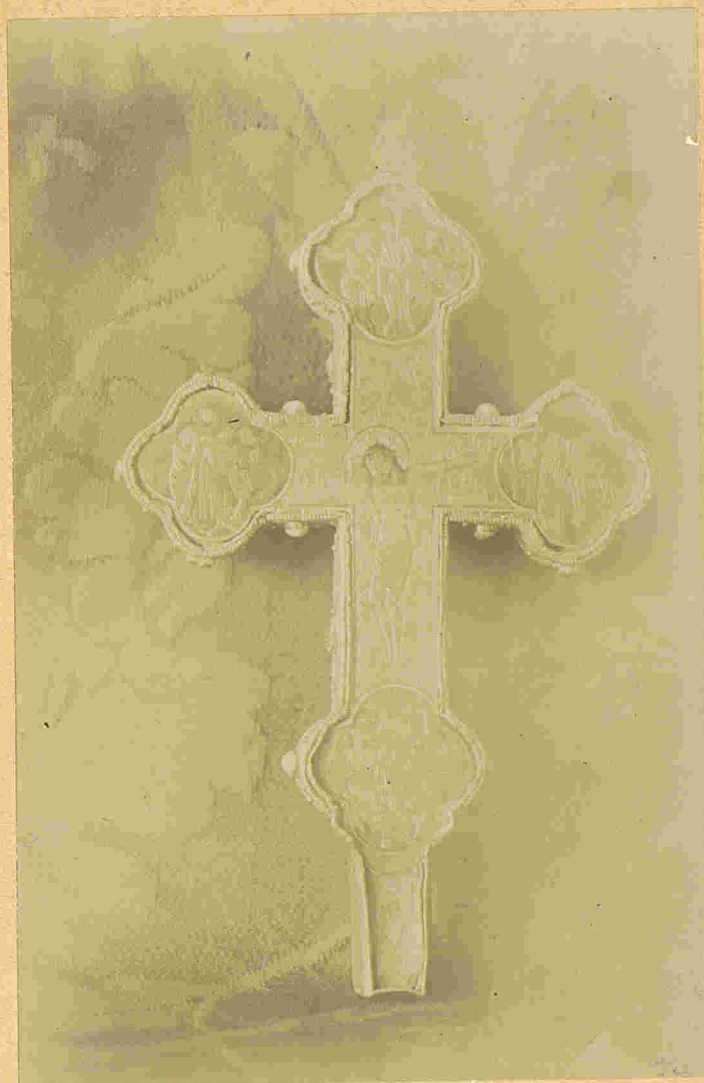
Pamplona



Una cruz del relicario del *Lignum Crucis*.
Catedral - Relicario de la Sagrada Espina. Reverso.

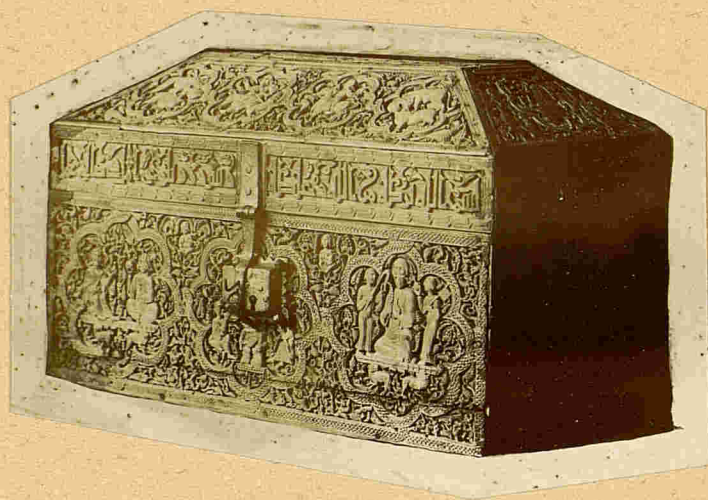
(1-pag-122-)

Pamplona



Una cruz del Relicario del *lignum crucis*.
 Catedral-Relicario de la *Sagrada Espina*-Anverso.

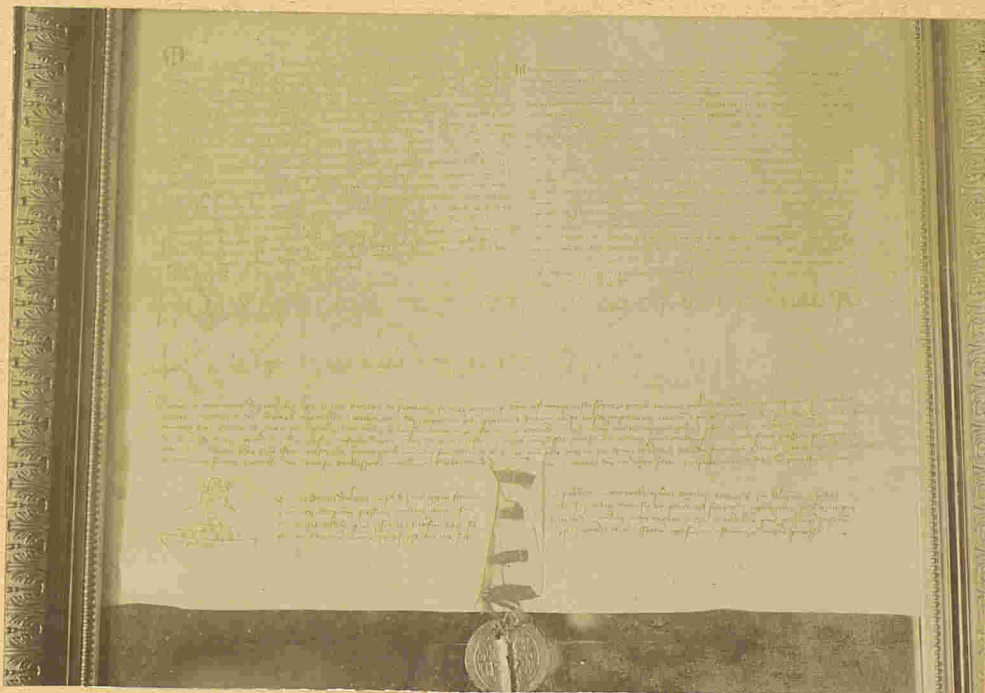
(I-pag-172-)

NAVARRAPAMPLONA

Catedral-Arquilla arábigo-persa en la Sacristia.

(I. j. 172-)

Navarra



Curiosísimo autógrafo de Miguel Paleólogo enviando el Cofre Árabe-Persa que
se custodia en la Catedral de Pamplona

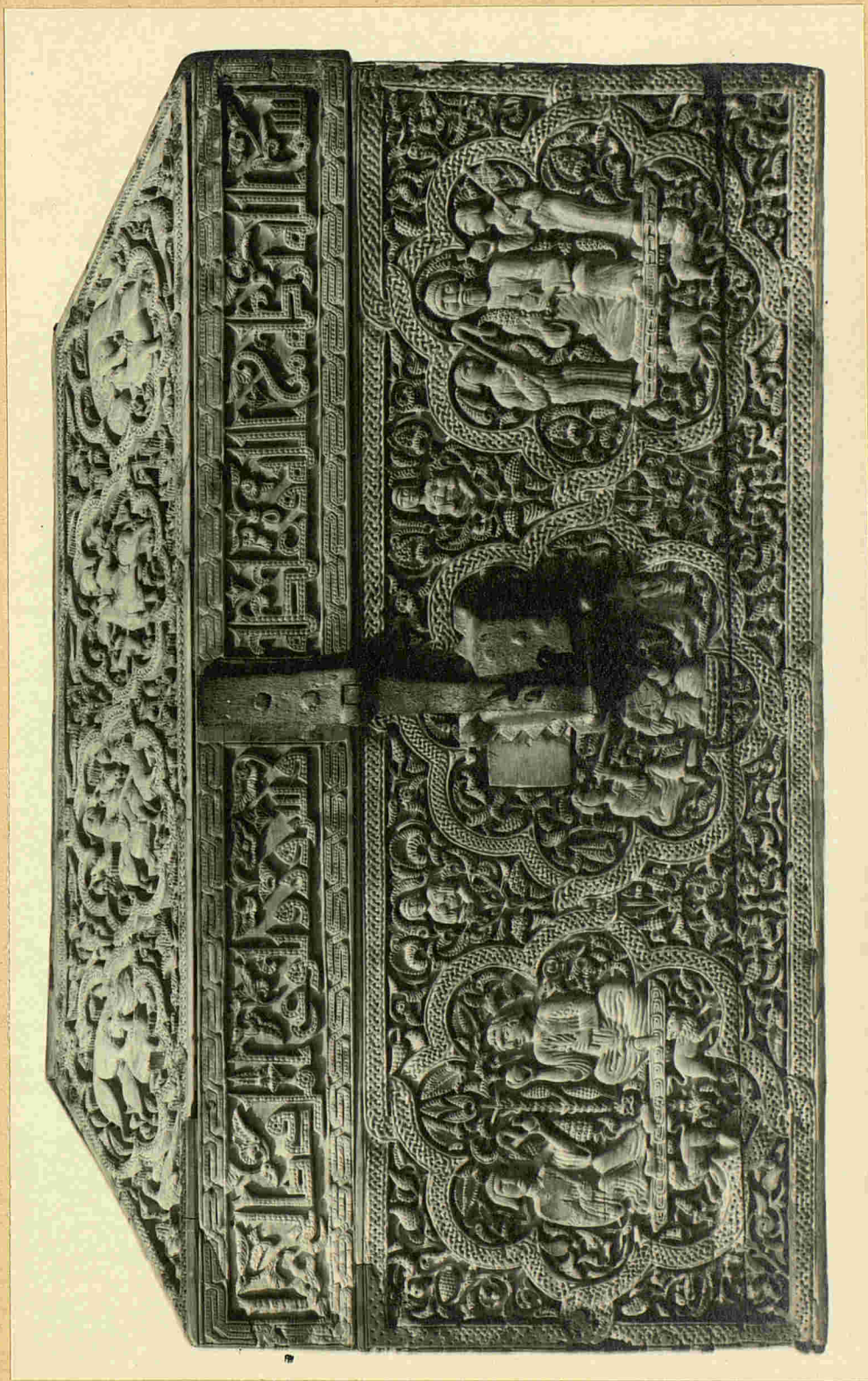
(-I-pag-173-)

Complona



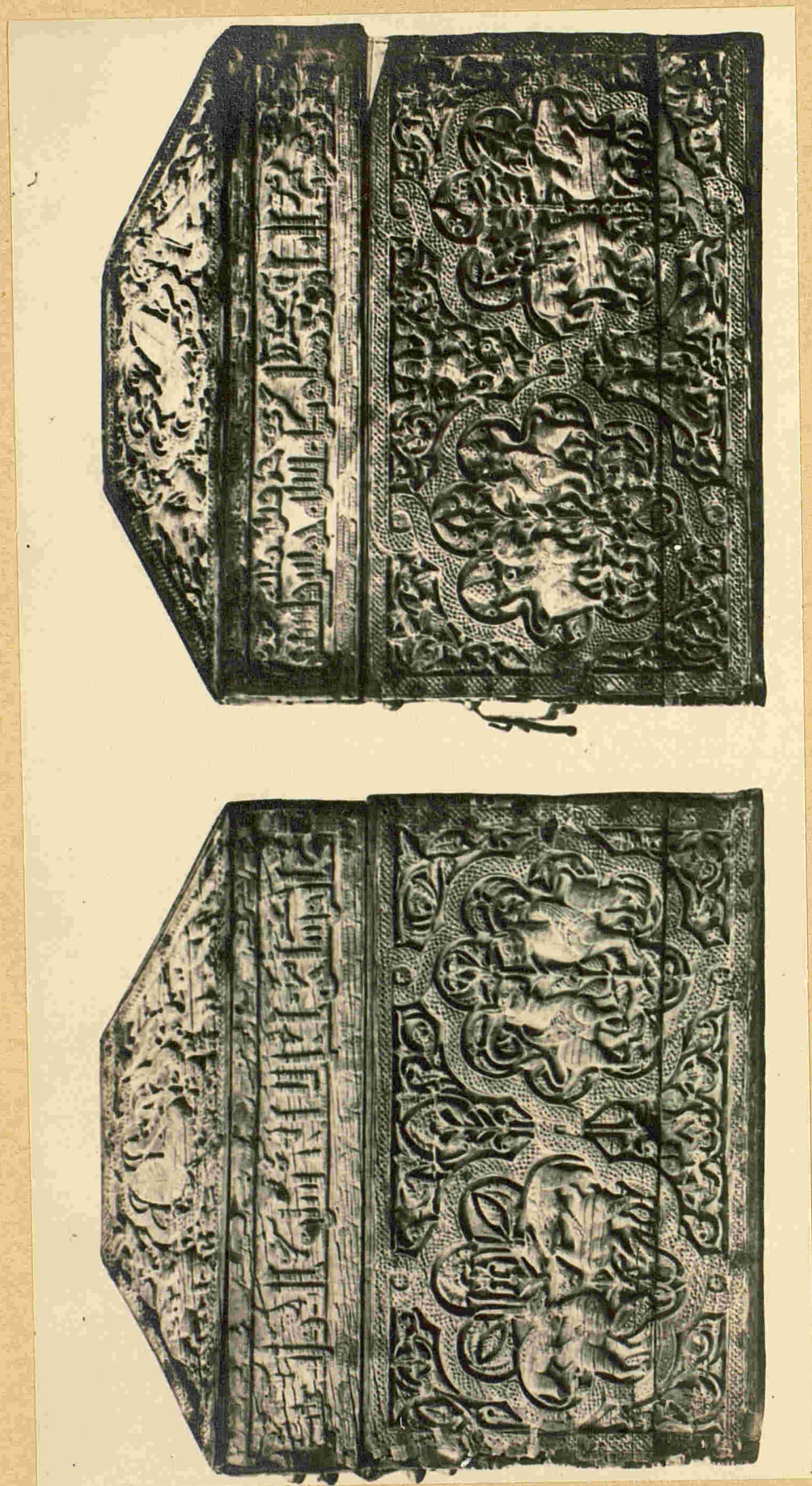
Catedral - Parte posterior del cofre Onabigo Perosa. (I pag - 173 -)

Pamplona



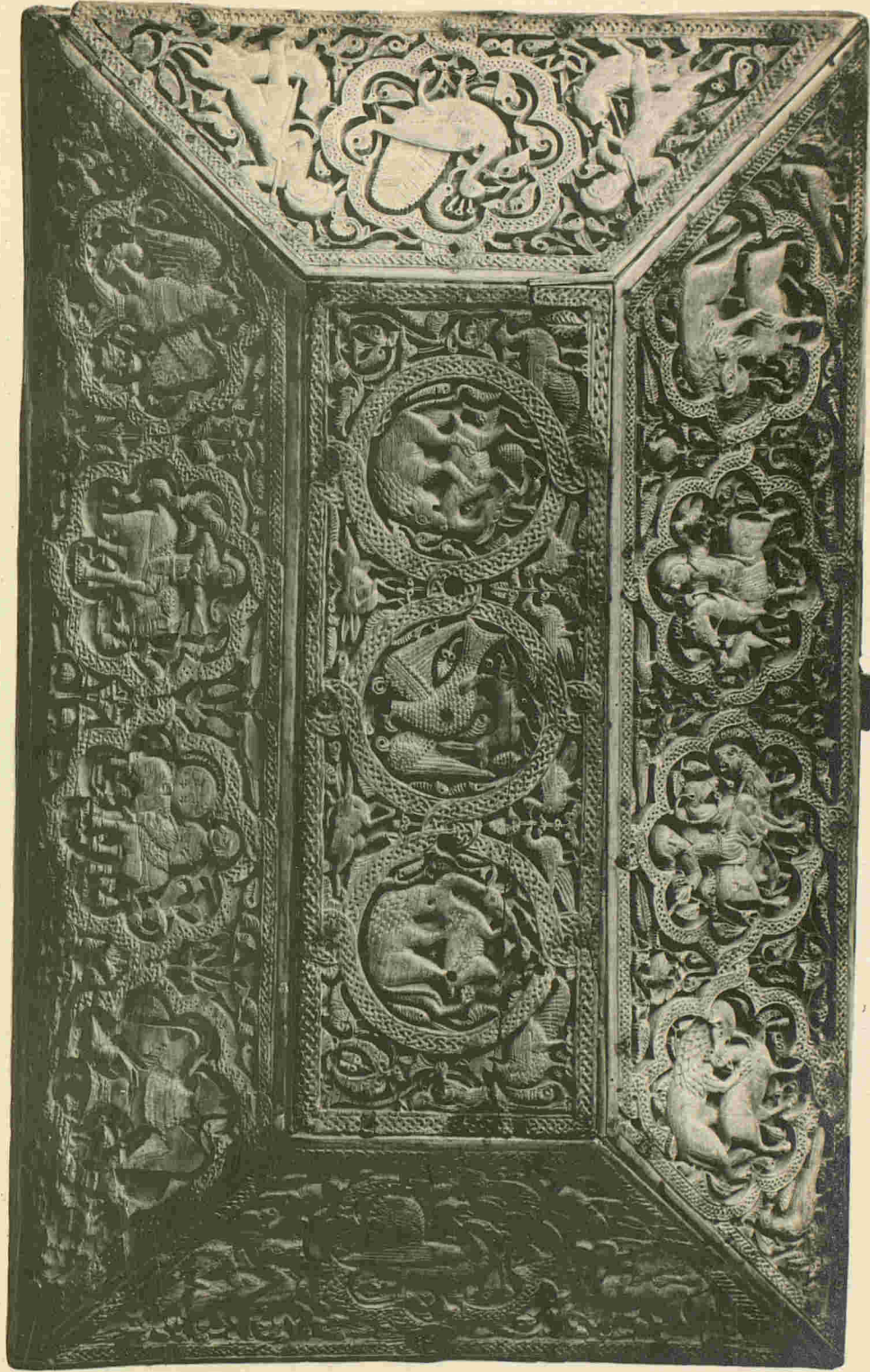
Catedral. Parte anterior del cofre. Oriabigo Pansa. (1-pag-173-)

Pamplona



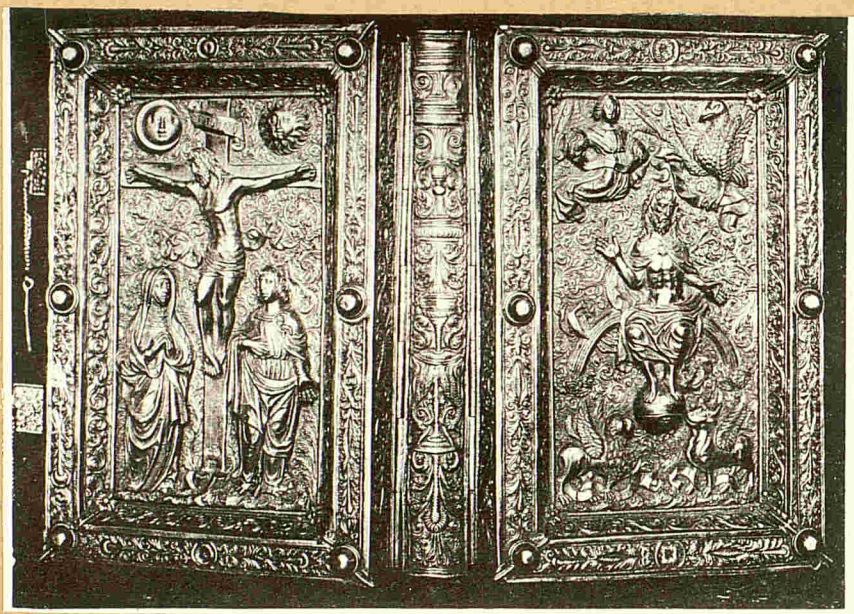
Catedral - El famoso Cofre árabe persa de Miguel Paleólogo. (1703 - 1713)

Pamplona



Catedral - Parte superior del cofre Arábigo Persa. (I-may-173-)

Pamplona



Catedral - Evangelario de la Catedral de Pamplona

(I. pag 174.)

Pamplona



Catedral - Cruz procesional.

(I-may-1885-)

Pamplona

Catedral - Relicario de santa Maria Magdalena

plata

(I pag - 179.)

Pamplona

Catedral - Relicario de san Francisco Xavier

plata (I-pg-(78-))

Navarra



Sello del Cabildo Regular de Pamplona del siglo XIV.

(I-pag- 177-)

Navarra



Sello del Cabildo de Pamplona del siglo XV.

(-I- pag - 177 -)

Navarra

Sello actual de la Catedral de Pamplona

(I-peg-177-)

Navarra



Portada de los "Constituciones Sinodales".
(I- pag - 177-)

Pamplona

Catedral - Detalle de la sacristía con el famoso Tríptico
que se supone del siglo XII.

(1-10-198-)

Pamplona

Fachada y torre de San Saturnino.

(Pag - 184 - 1)

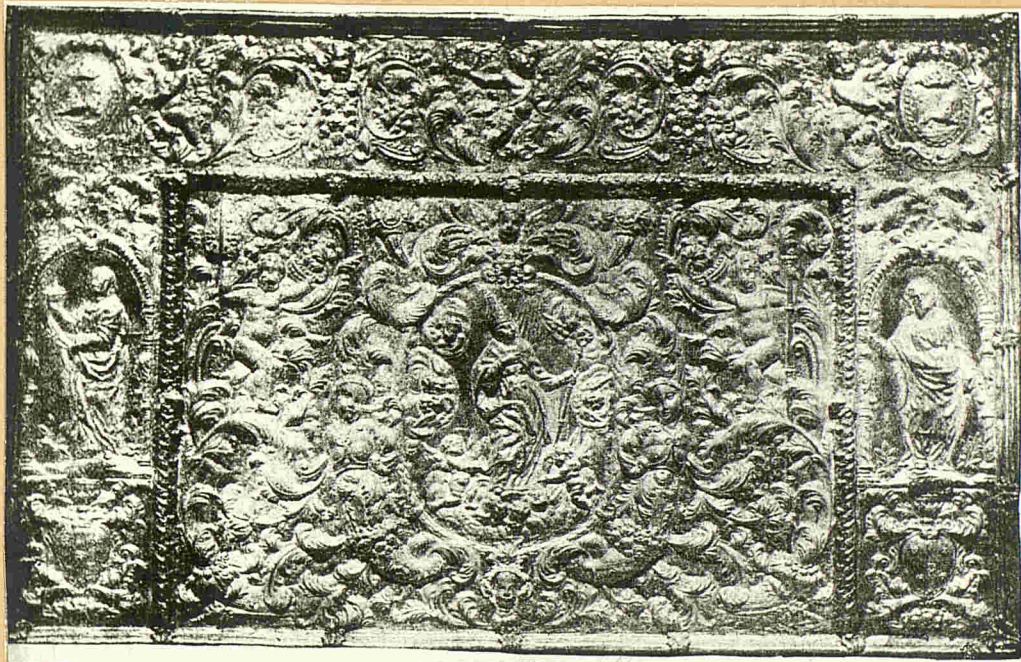
NAVARRA

PAMPLONA



Iglesia de San Lorenzo-La torre. (I-pag-192-)

Pamplona



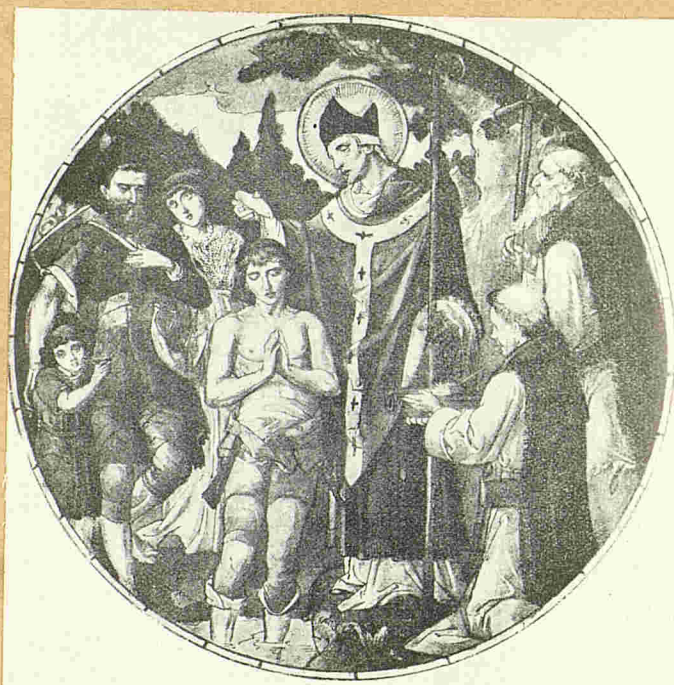
Iglesia de San Lorenzo =

Catedral - Frontal de plata repujada en la
capilla de San Fermín (I-pag-193-)

110

Pamplona

San Lorenzo =



Iglesia de San Lorenzo

~~Catedral~~ - Lienzo representando el Bautismo de san Fermín, en
la capilla de este nombre

-I pag 193-

411
NAVARRA

PAMPLONA

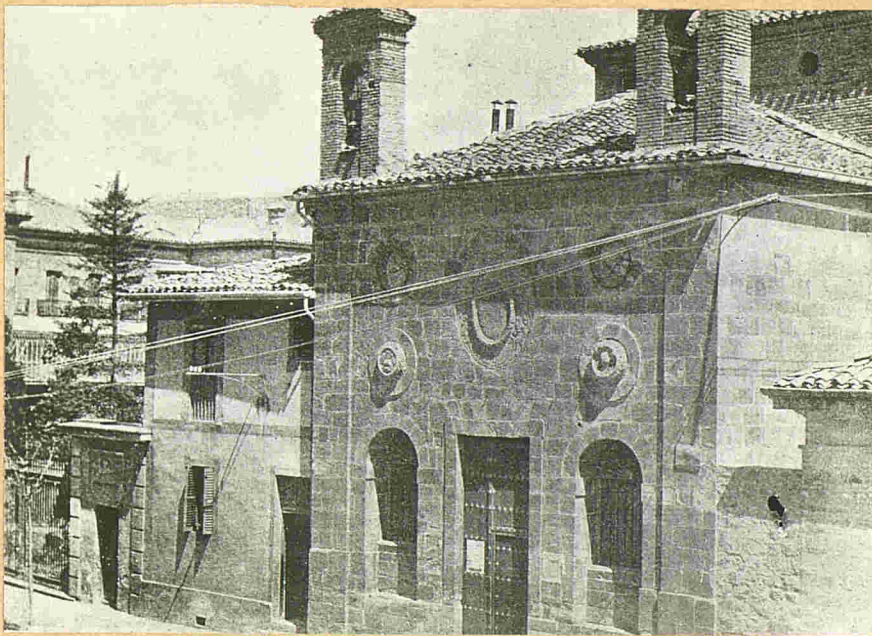


Iglesia de San Lorenzo-La Dolorosa. (L-pag-194-)

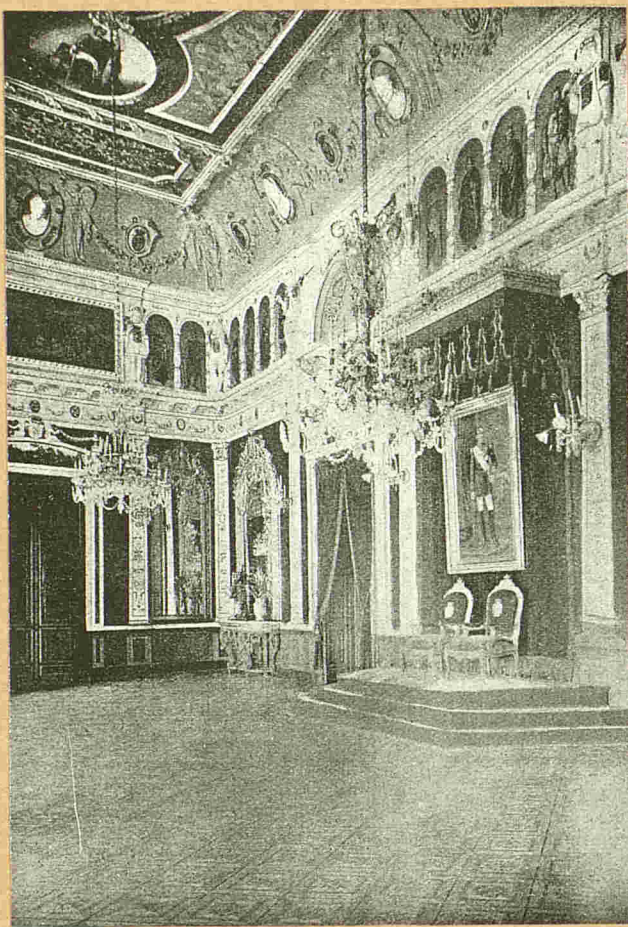
Pamplona

Portada de la iglesia restaurada de san Nicolás.

(1-100-195-)

Pamplona

Portada de la iglesia de san Ignacio. (I-pag-196-)

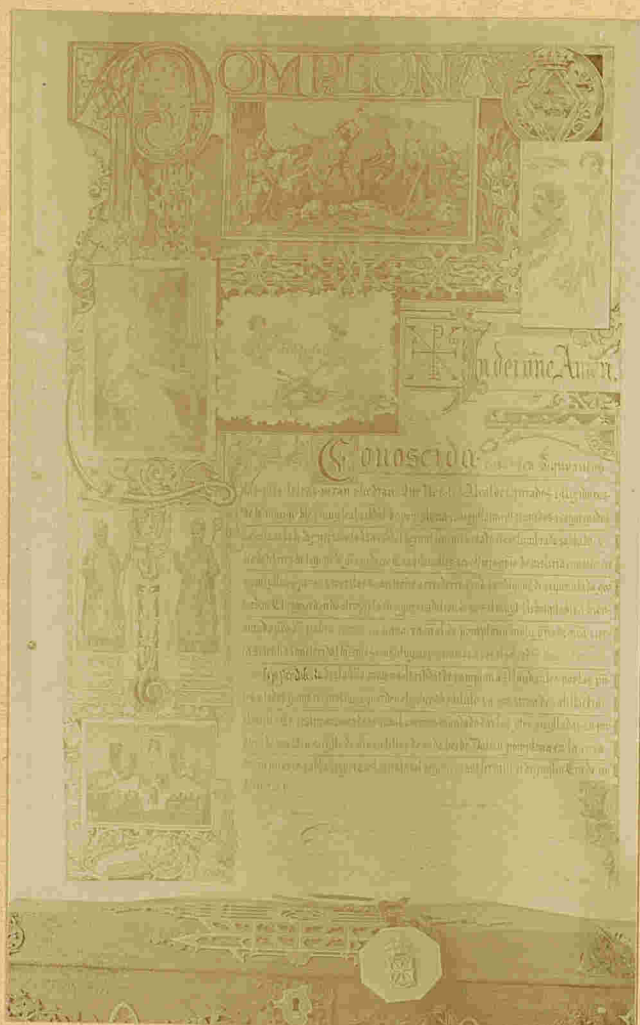
Pamplona

Diputación Provincial - Salon regio. (I-may-200-)

Pamplona

Portada del Ayuntamiento. (I-pag 201-)

Pamplona



Diploma escrito en castellano del siglo XIII.
y ofrecido por los Alcaldes del antiguo reino à Saragote.

(Spag-203-)

Pamplona



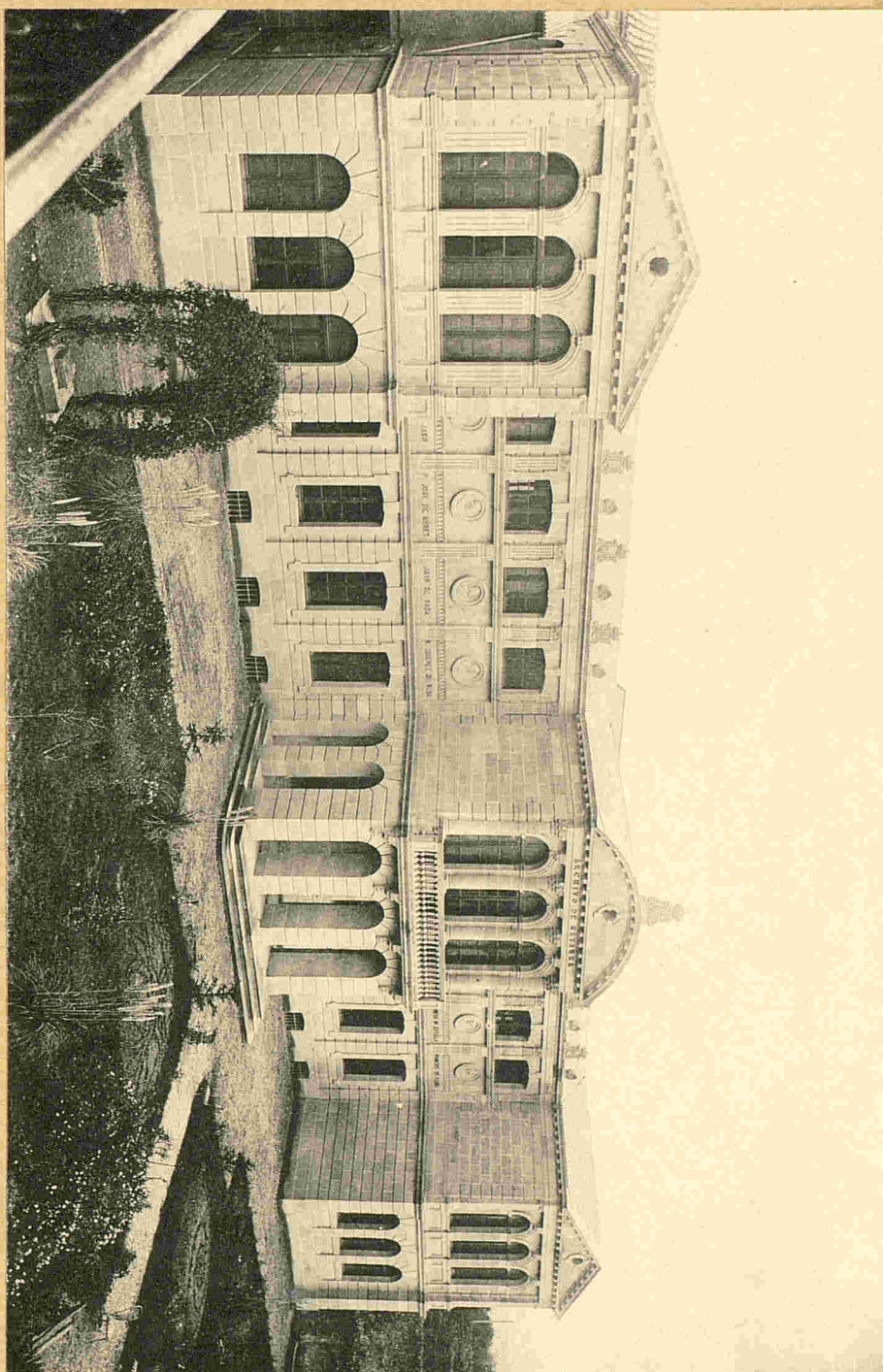
Reputación. Busto en bronce de Sarasate, por Benlliure

(1-pag. 203)=

Pamplona



Claustro de la Misericordia. (I-pag-203-)

NAVARRAPAMPLONA

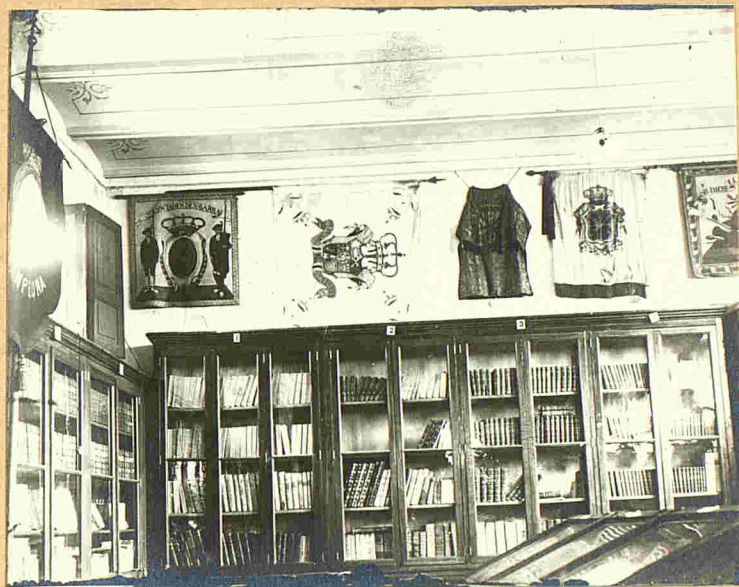
Palacio del Archivo foral y provincia. (-1-pag-204)

Navarra



Jardines del Archivo Provincial.
(-1-pag-208-)

Navarra



Archivo Provincial - Detalle de una de las salas, con
las banderas y estandartes del antiguo Reino.

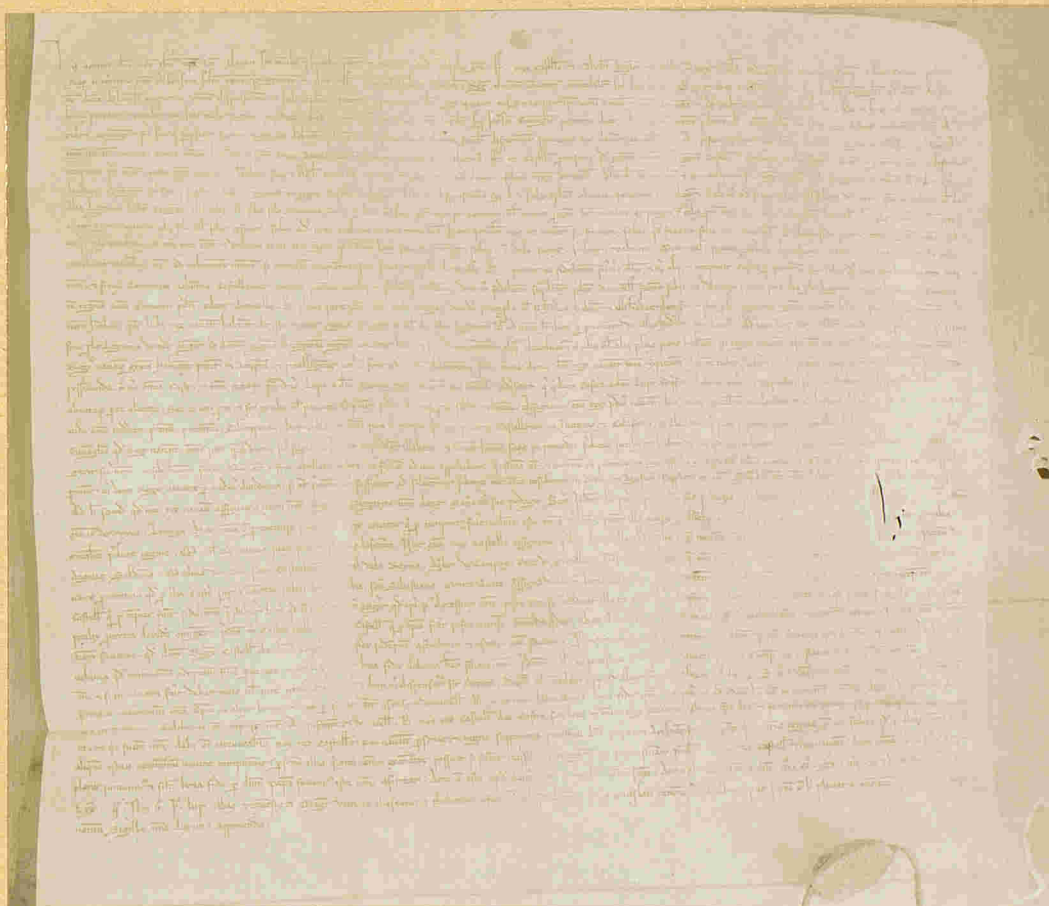
(1-pag-208-)

NAVARRAPAMPLONA

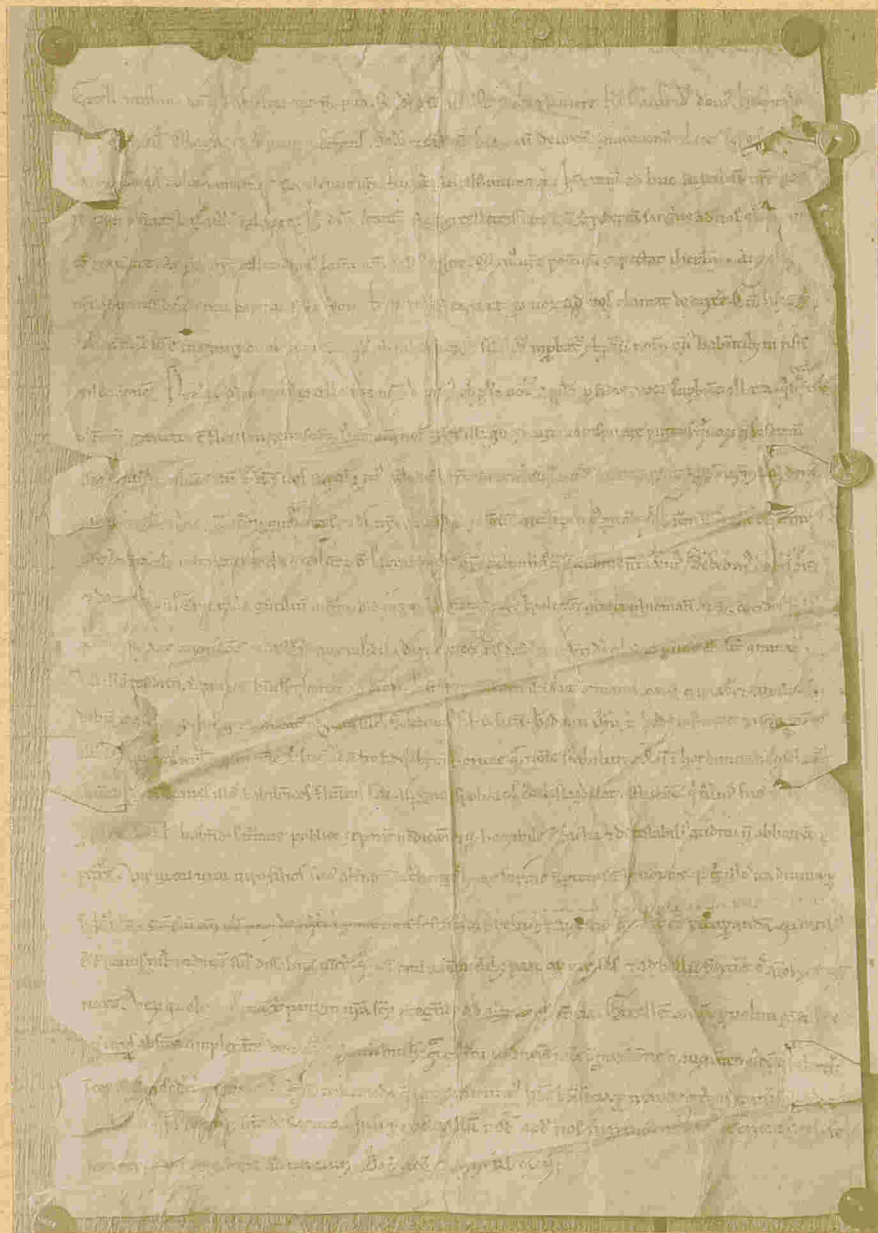
Monumento provincial á los Fueros.

(1-pag 207-)

Navarra

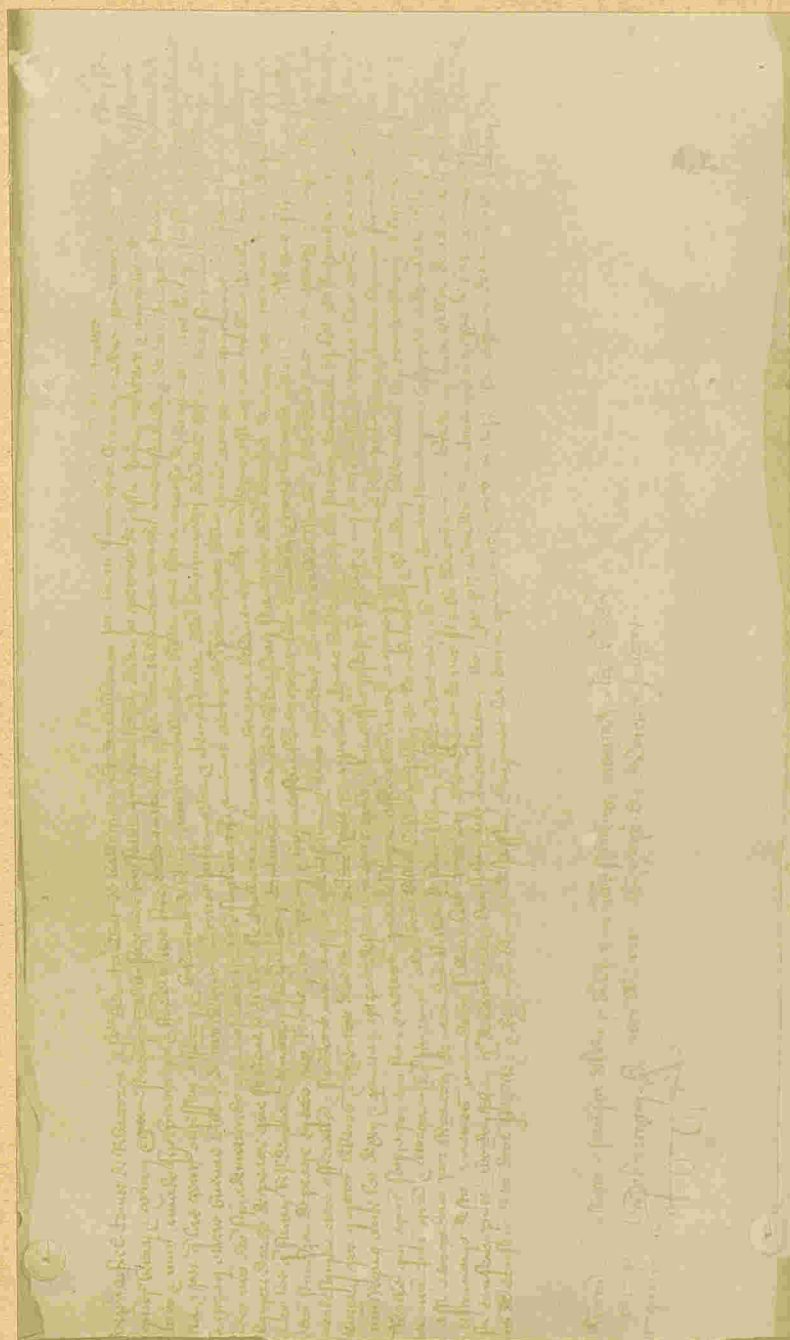


Carta de don Carlos el Noble a la Navarria.



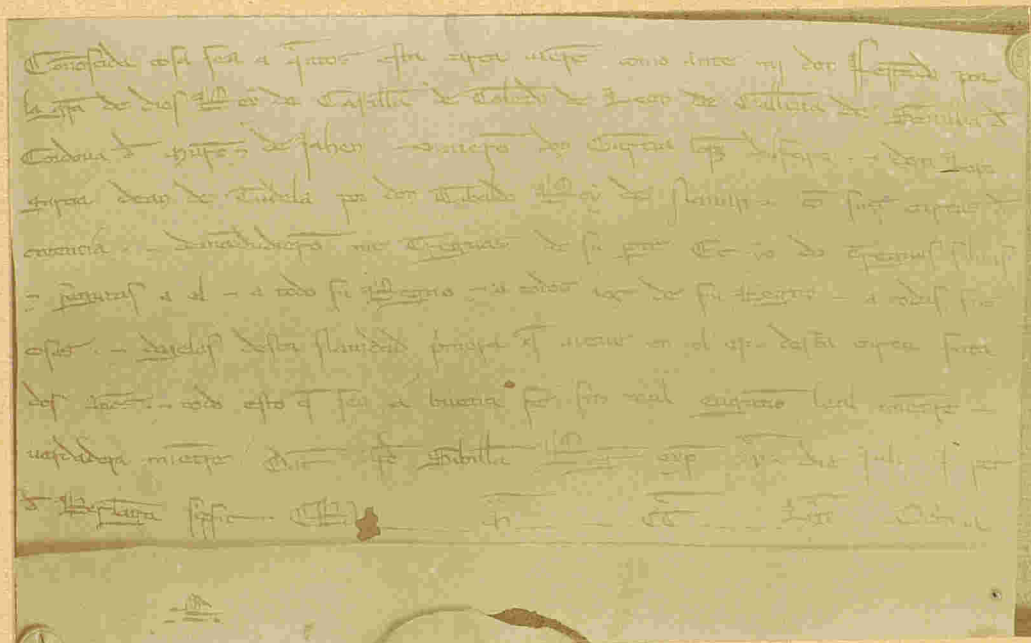
Donacion de don Juan y de doña Blanca.

Navarra



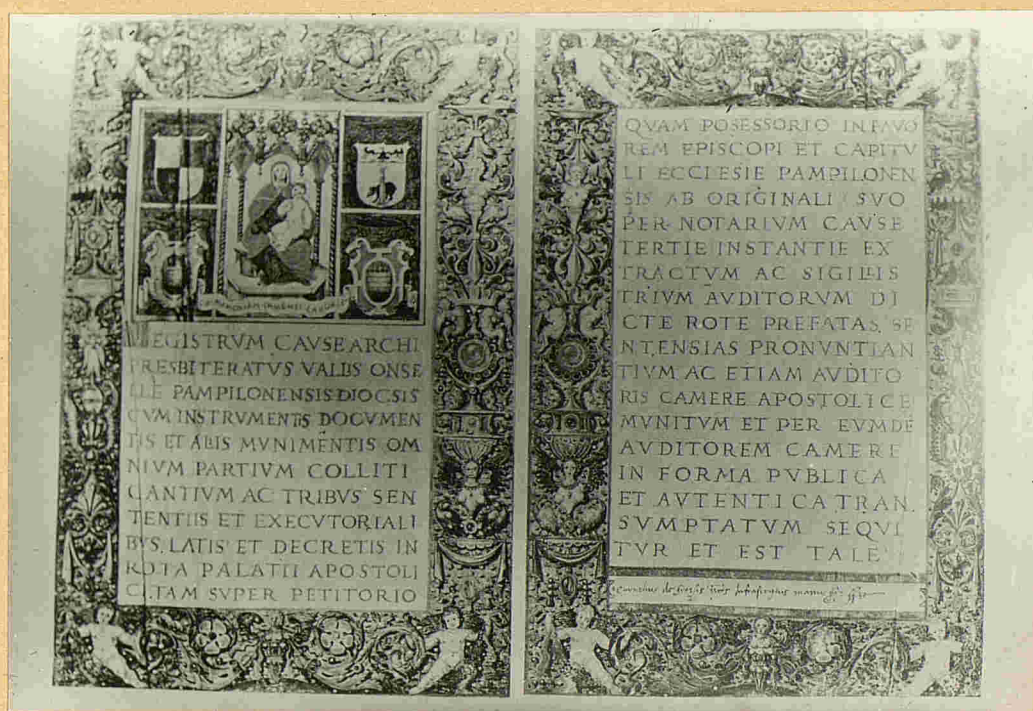
Documento relativo a don Luis de Beaumont.

Navarra



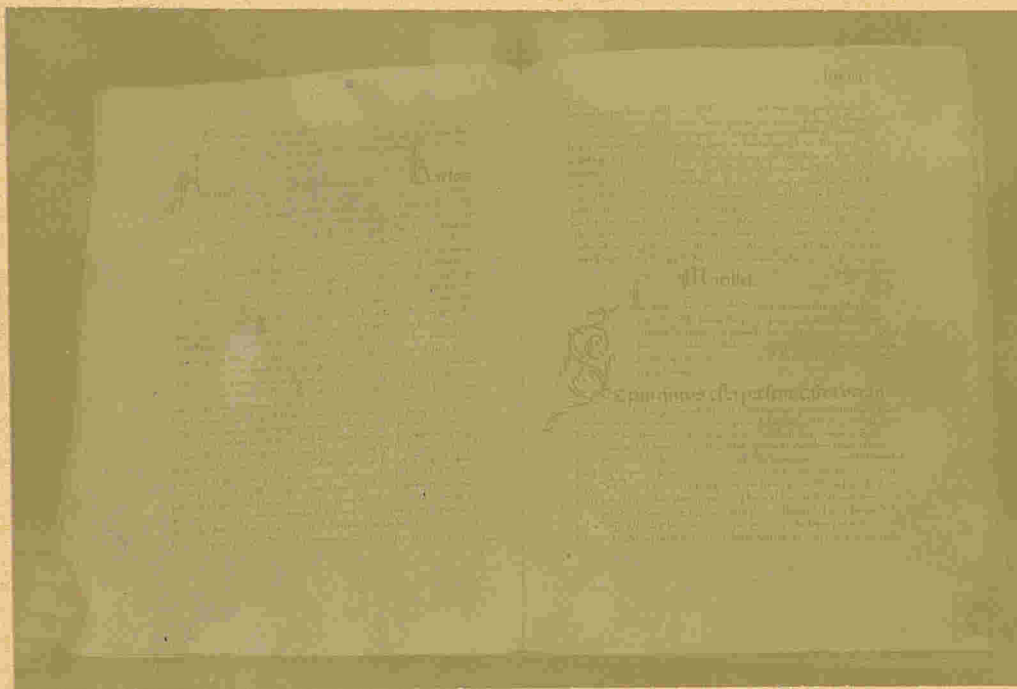
Documento sobre negociaciones entre don Fernando II de Castilla y don Teobaldo de Navarra

Navarra



Las dos páginas del famoso Codice de la Valdera

Navarra



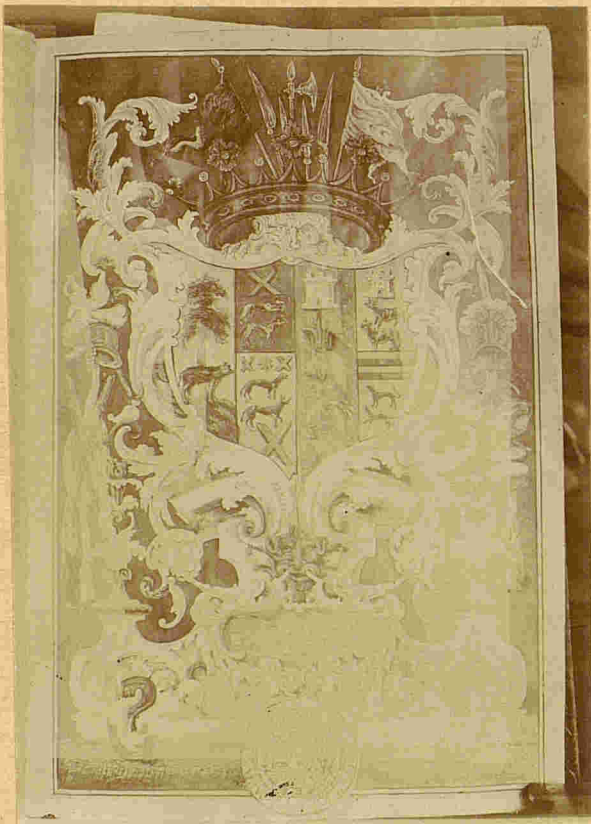
Carta de compra de las Villas de Moulier y Tolosa por el
Mariscal de Champagne

Navarra



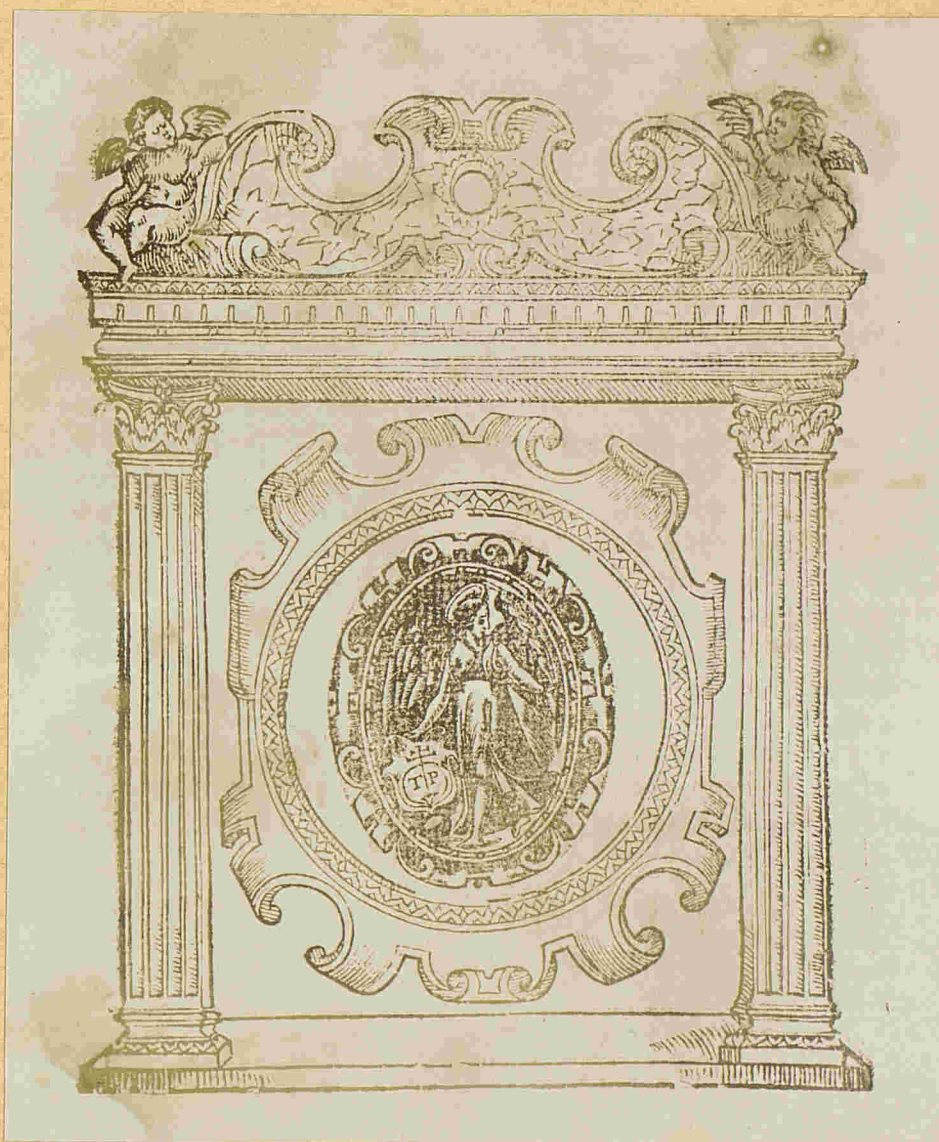
Portada del famoso "Manuale Pampilonensis"

Navarra



Portada de mi Códice con las Armas de Felipe IV.

Navarra



Portada de otro Códice del Archivo Foral

Nauarra

ESTADO Y

DESCRIPCION DE LA

SANTA IGLESIA CATHEDRAL DE PAMPLONA

de Canonigos Religiosos y Reglares de la Orden de San Agustín. Ponese la Regla del gloriosísimo Santo y Patron suyo, y

las Ceremonias desta Iglesia. Modo de votos, vida, exercicios,

la asistencia, y seruicio del Culto Diuino de Dios, de

su soberana Madre Reyna del Cielo, y Patrona

milagrosa desta su insigne y religiosa

Iglesia.

Año 1626. Junio 18.

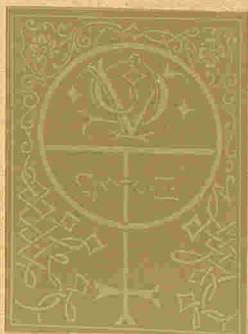


EN PAMPLONA:

Por Iuan de Oteyza Impressor del Reyno
de Nauarra.

*Portada de uno de los mas famosos libros impresos en Pamplona
por Juan de Oteyza.*

Navarra



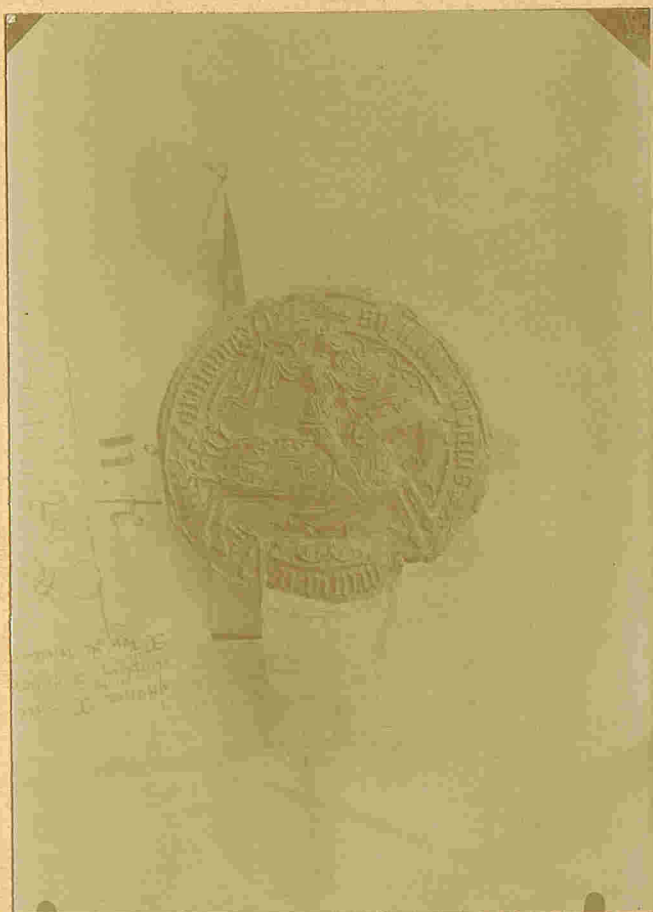
Sello que usaba el primer Impresor de Pamplona

Navarra



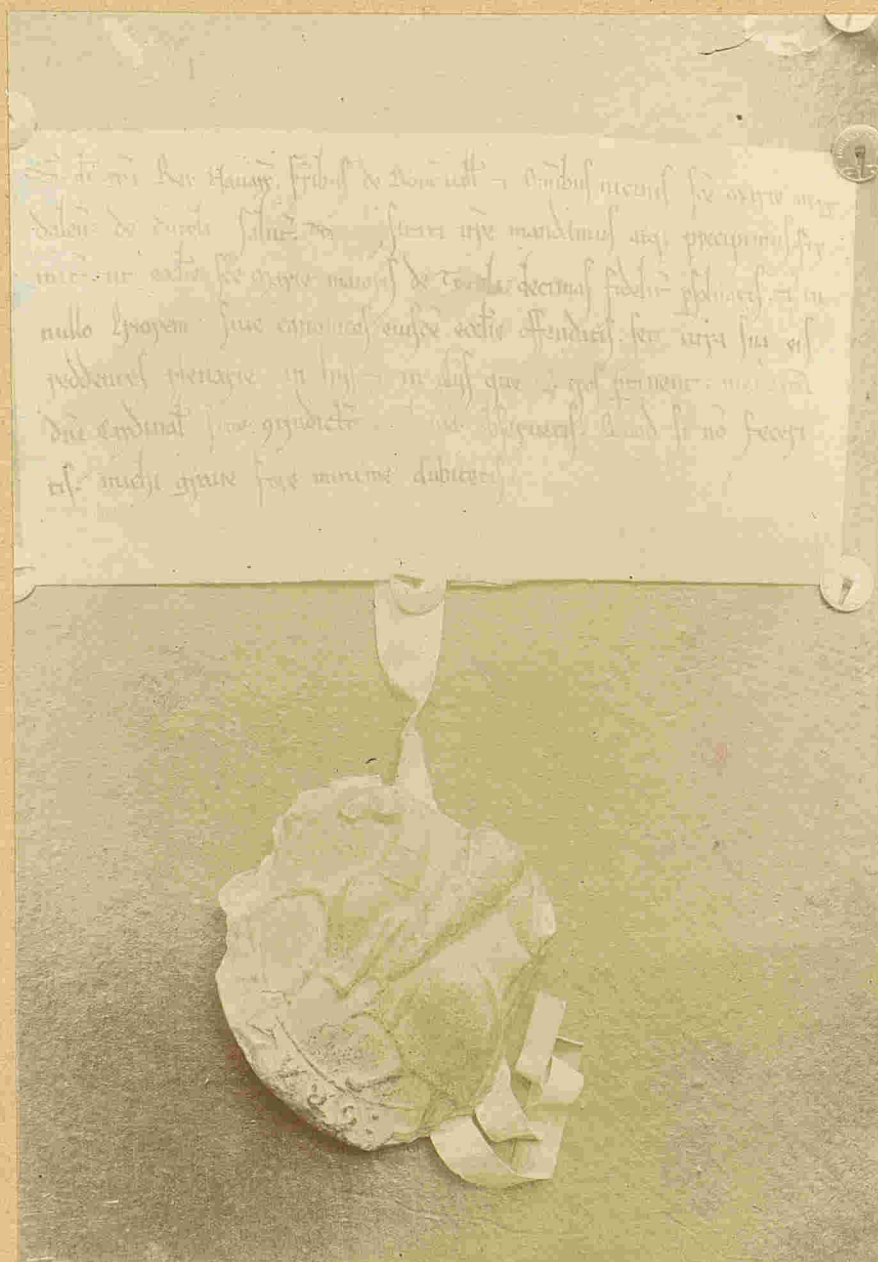
Sello del "Aguila" o de Don Sancho, el Fuerte (Archivo.)

Navarra



Sello del "Cruzado" ó del conde de Armenac (Archivo.)

Navarra



Provision de don Sancho el Fuerte, señalada con su Sello de Armas.

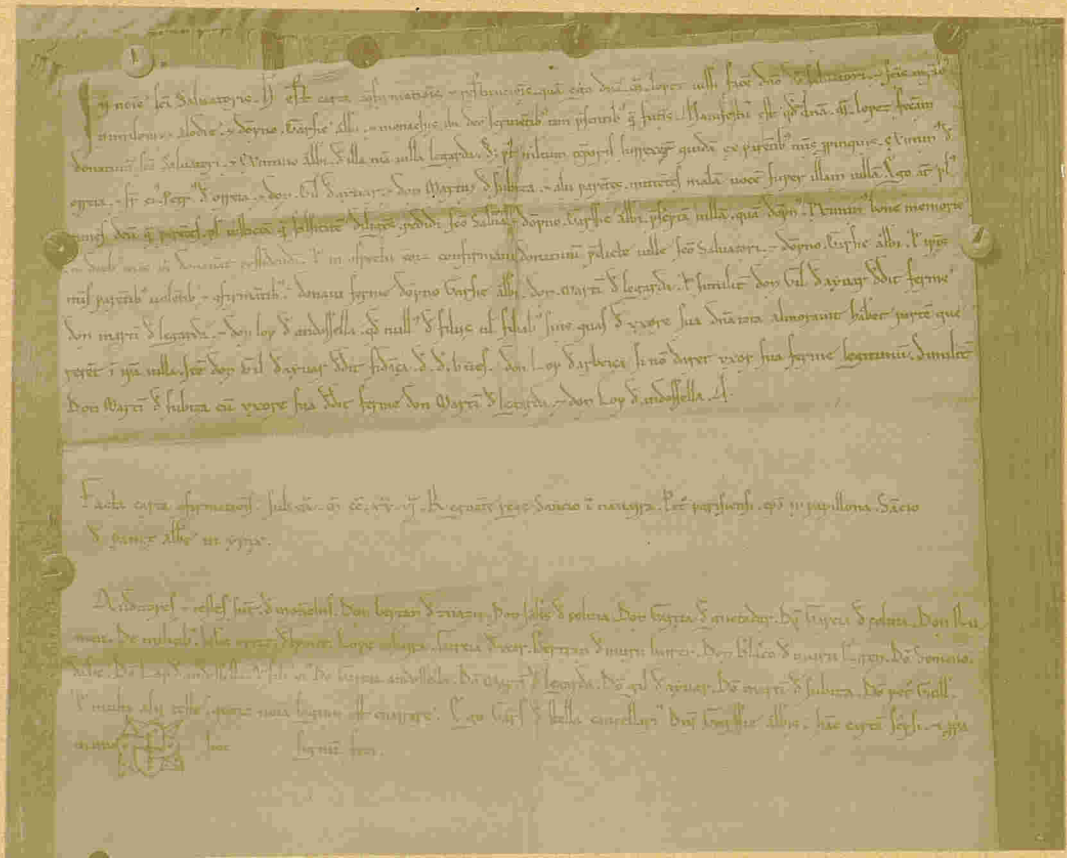
NavarraSello Real de don Feobaldo.

NavarraSello del conde Glodoaldo

Navarra

Sello con el escudo de la princesa doña Blanca

Navarra



Privilegio de Sancho el Fuerte a don Martin de Subiza

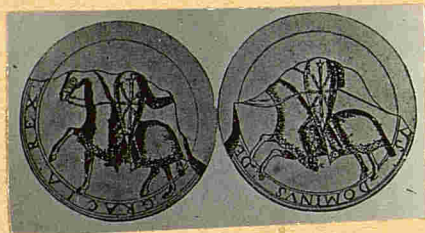
145

Navarra



Sello real anterior à la batalla de las Navas (Archivo Provincial.)

Navarra



Sello real posterior a la batalla de las Navas (Archivo Provincial)

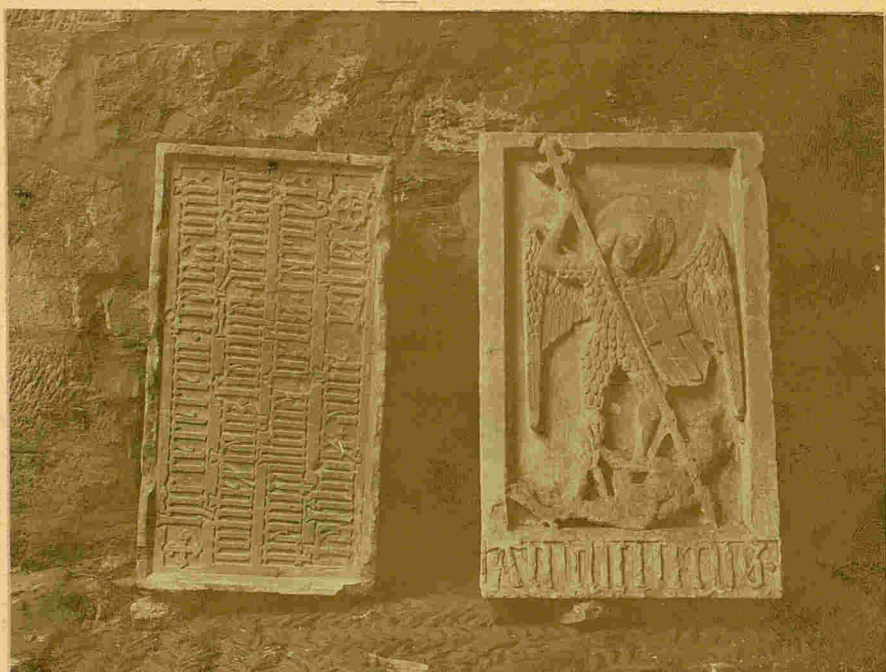
Navarra

- Pamplona -



Museo Arqueológico - Lápida funeral romana

Navarra



Museo arqueológico.
Lápidas del molino de San Miguel, cerca de Pamplona

Navarra



Museo arqueológico
Lapidas, con relieves de animales, procedentes de Sangüesa

Navarra



Museo arqueológico.
Capiteles románicos de Sangüesa

Navarra



Museo arqueológico.
Capiteles románicos de Sangüesa
y alrededores

Navarra



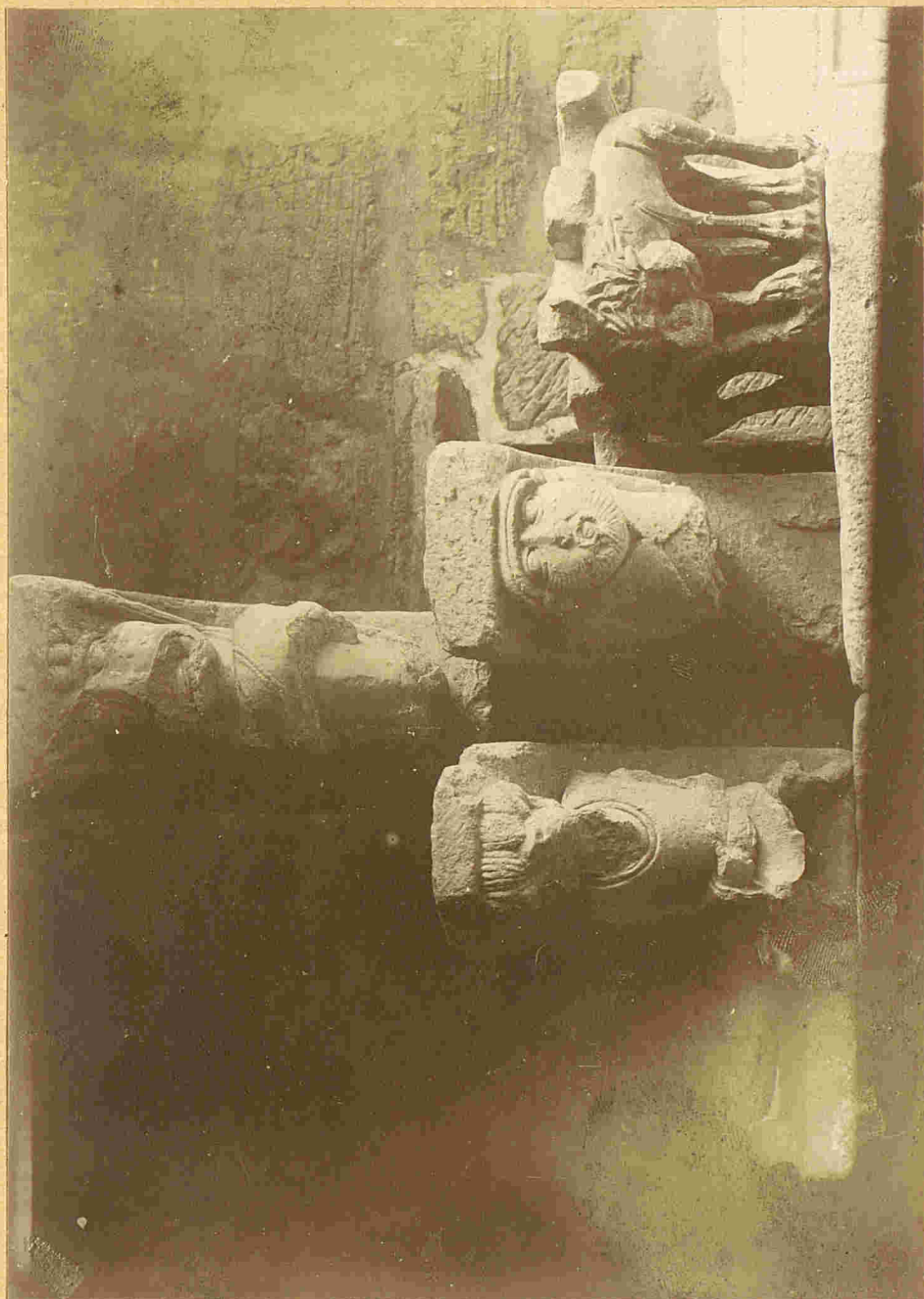
Museo arqueológico.
Capiteles románicos de Sangüesa.

Navarra



Museo arqueológico.
Capitales románicos de Sangüesa
Meléndez

Navarra



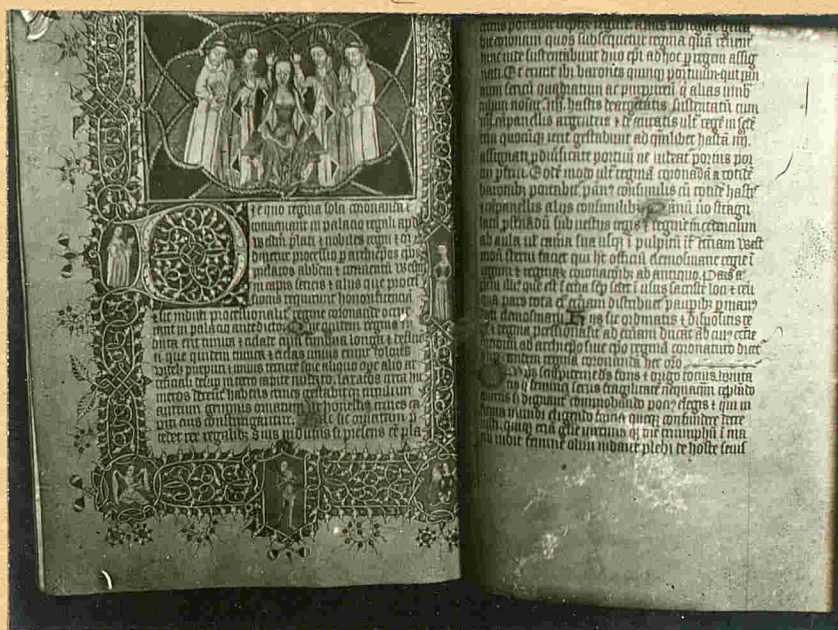
Museo arqueológico - Capiteles románicos de Sangüesa -
y sucesores

Navarra

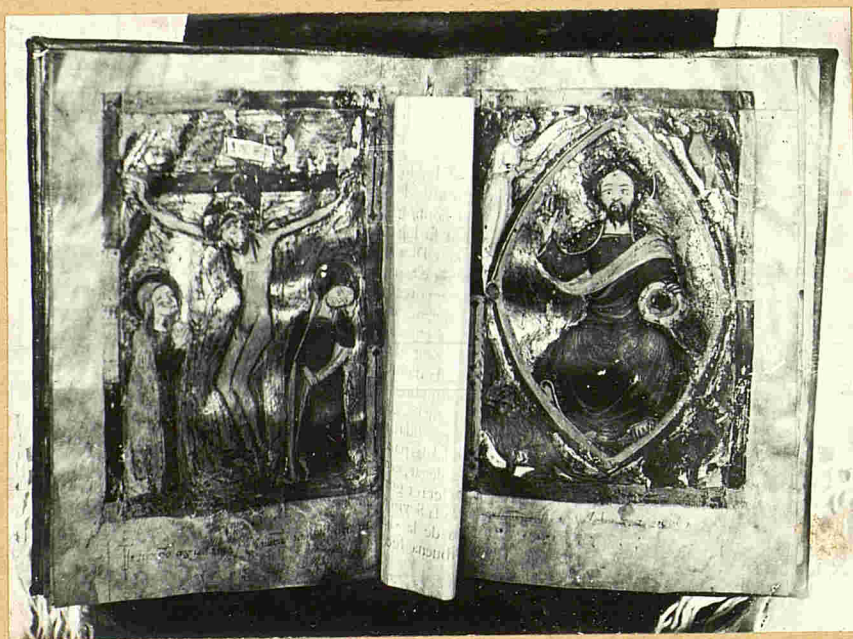


Museo arqueológico - Tabla con relieves en marfil.

Navarra

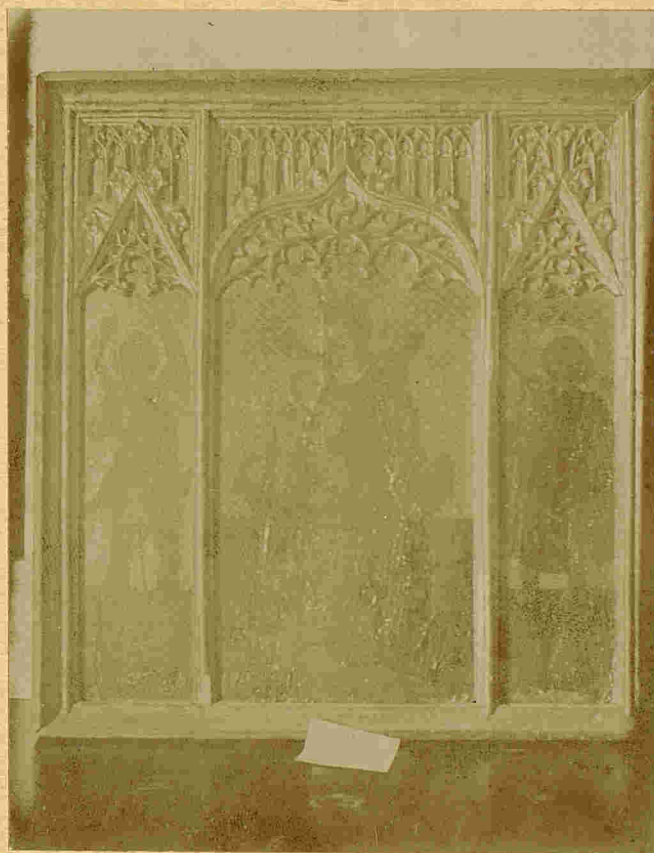


Museo arqueológico - Códice minia do del siglo XIII.

Navarra

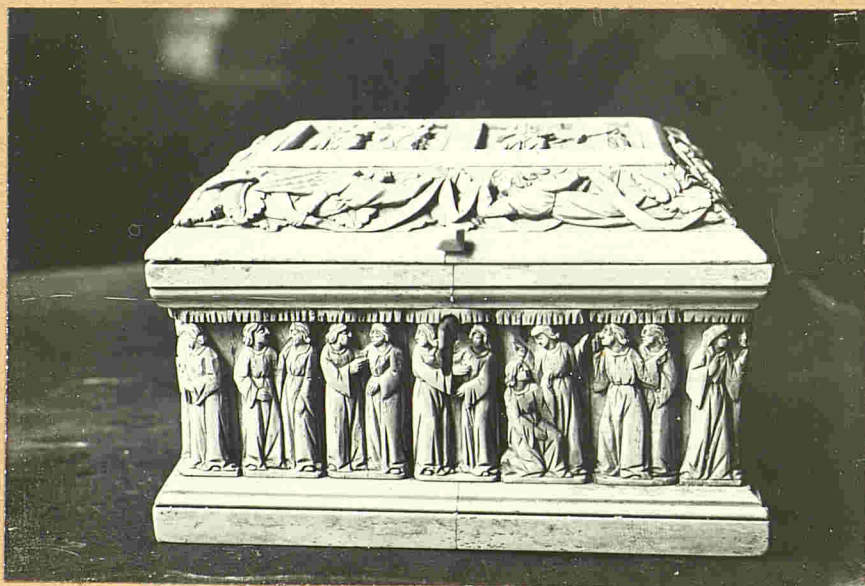
Museo arqueológico - Evangelario de Pamplona.

Navarra



Museo arqueológico - Fragmento del siglo XIV.

Navarra



Museo arqueológico - Arqueta con relieves en marfil.

Navarra

Museo arqueológico - Pinturas en cobre representando la Creación.

Navarra



Museo arqueológico.
 Lienzo llamado "El descanso de los ángeles" atribuido a la escuela española
 del siglo XVIII

Navarra



Museo arqueológico
Retrato de Maria Luisa de Parma, atribuido a la escuela española
del siglo XVIII.

